

I

In dul-ci ju - bi - lo — nun sin-get nun sin-get und seid froh —

II

In dul-ce ju - bi - lo — nun sin-get, nun sin-get und seid

10

nun sin-get nun sin-get, nun sin-get, nun sin-get und seid froh! \_\_\_\_\_ Un-sers

froh \_\_\_\_\_ nun sin-get, nun sin-get, nun sin-get und seid froh! \_\_\_\_\_

20

Her - zens Won - - - - - ne liegt in præ-se - pi - 0, - - - - - und

Un-sers Her - zens Won - - - - - ne liegt in præ-se - pi - 0 - - - - - und leuch-tet als die

30

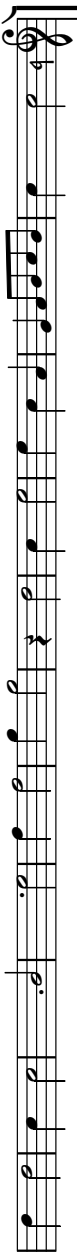
leuch-tet als die Son - ne ma-tris in gre - mi - 0. Al-pha es et

Son - ne, und leuch-tet als die Son - ne ma-tris in gre - mi - 0. Al-pha

39

O, \_\_\_\_\_ Al - pha es,      Al - pha es et O, \_\_\_\_\_      Al - pha es et O, \_\_\_\_\_

es      et O, \_\_\_\_\_ Al - pha es et O      Al - pha es et O, \_\_\_\_\_      Al - pha es et



50

Al-pha es et O — Al - pha es, Al - pha es et O, Al - pha es — et O.

O, — Al - pha es et O Al - pha es, Al - pha es et O.