

Cantus
Altus

Hoy co - ma - mos_ y be - ba - mos, y can - te - mos y hol - gue - mos, que ma -
 Que cos - tum - bres_ de con - çe - jo, que to - dos hoy nos har - te - mos, que ma -
 Co - ma - mos, be - ba - mos tan - to, has - ta que nos re - ven - te - mos, que ma -
 En be - ber bien_ me de - ley - to, da - ca, da - ca, be - be - re - mos,

Tenor

Hoy co - ma - mos y be - ba - mos, y can - te - mos y hol - gue - mos, que ma -
 Que cos - tum - bres de con - çe - jo, que to - dos hoy nos har - te - mos, que ma -
 Co - ma - mos, be - ba - mos tan - to, has - ta que nos re - ven - te - mos, que ma -
 En be - ber bien me de - ley - to, da - ca, da - ca, be - be - re - mos,

Bassus

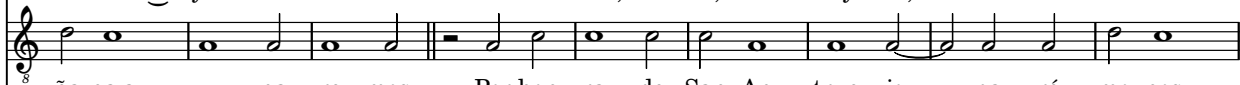
Hoy co - ma - mos_ y be - ba - mos, y can - te - mos y hol - gue - mos, que ma -
 Que cos - tum - bres_ de con - çe - jo, que to - dos hoy nos har - te - mos, que ma -
 Co - ma - mos, be - ba - mos tan - to, has - ta que nos re - ven - te - mos, que ma -
 En be - ber bien_ me de - ley - to, da - ca, da - ca, be - be - re - mos,

10

FIN



ña - na a - yu - na - re - mos. Por hon - ra de San An - true - jo, pa - ré - mo - nos
 ña - na a - yu - na - re - mos. Hon - re - mos a tan buen san - to, por - que en ham - bre
 ña - na a - yu - na - re - mos. Be - be Bras, más tú, Be - ney - to, be - ba Pi - drue -



ña - na a - yu - na - re - mos. Por hon - ra de San An - true - jo, pa - ré - mo - nos
 ña - na a - yu - na - re - mos. Hon - re - mos a tan buen san - to, por - que en ham - bre
 ña - na a - yu - na - re - mos. Be - be Bras, más tú, Be - ney - to, be - ba Pi - drue -



ña - na a - yu - na - re - mos. Por hon - ra de San An - true - jo, pa - ré - mo - nos
 ña - na a - yu - na - re - mos. Hon - re - mos a tan buen san - to, por - que en ham - bre
 ña - na a - yu - na - re - mos. Be - be Bras, más tú, Be - ney - to, be - ba Pi - drue -

19

D.C