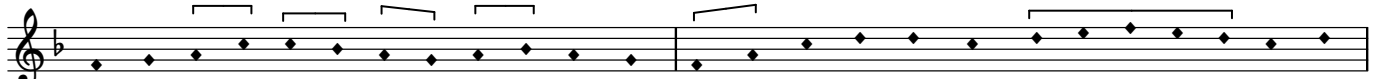


Salvete flores martyrum

De innocentibus

1581a, 1600b

Tomás Luis de Victoria (c.1548-1611)



1. Sal - ve - te flo - res Mar - ty - rum Quos lu - cis i - pso in li mi - ne:
3. Glo - ri - a ti - bi Do - mi - ne Qui na - tus es de Vir - gi - ne



Chri - sti in - se - cu - tor su - stu - lit Cen - tur - bo na - scen - tes ro - sas.
Cum Pa - tre et san - cto Spi - ri - tu In sem - pi - ter - na sæ - cu - la.

Cantus I

Cantus II

Altus

Tenor

2. Vos pri - ma Chri - sti vi - cti -
2. Vos pri - ma
2. Vos pri - ma Chri - sti vi - cti - ma vos
2. Vos pri - ma Chri - sti vi - cti - ma vos pri - ma Chri -

8

ma Grex in - mo - la - to - rum te - ner, grex in - mo - la - to - rum te - ner
Chri - sti vi - cti - ma Grex
pri - ma Chri - sti vi - cti - ma Grex in - mo - la - to - rum te - ner, grex in - mo - la - to -
sti vos pri - ma Chri - sti vi - cti - ma Grex in - mo - la - to - rum te -

16

grex in - mo - la - to - rum te - ner, grex in - mo - la - to - rum te - ner
in - mo - la - to - rum te - ner
- rum, grex in - mo - la - to - rum te - ner A -
- ner grex in - mo - la - to - rum te - ner A - ram an - te i -

23

A - ram an - te i - psam_ sim - - - - - pli -
 A - ram an - te i - psam_ sim - - - - - pli -
 ram an - te i - psam_ sim - - pli - ces_ a - ram an - te i - psam_ sim - pli -
 psam_ sim - pli - ces a - ram an - te i - psam_ sim - pli -

30

ces Pal - ma et co - ro - nis lu - - di - tis pal - ma et co - ro - nis lu -
 ces Pal - ma et co - - - -
 ces Pal - ma et co - ro - nis lu - di - tis pal - ma et co - ro - nis lu - di - tis pal -
 ces Pal - ma et co - ro - nis lu - di - tis pal - ma et co - ro -

37

- - di - tis lu - - di - tis, lu - - - di - tis.
 - ro - - nis_ lu - - di - tis.
 ma et co - ro - nis lu - - di - tis, pal - ma et co - ro - nis lu - di - tis.
 - nis pal - ma et co - ro - nis_ lu - di - tis, lu - - di - tis.