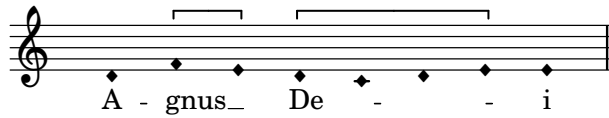


# 23. Agnus Dei

Officium defunctorum

Cristóbal de Morales (c.1500-1553)



Cantus  
qui tol - - - lis pec - ca -

Altus  
qui tol - - - lis pec - ca - ta mun -

Tenor  
qui tol - lis pec - ca - - ta

Bassus  
qui tol - lis pec - ca - - -

8

ta - - - mun - - - di do - na e - -

- - - di, do - na e - - -

mun - - - di, do - na - - - e -

ta mun - - - di do -

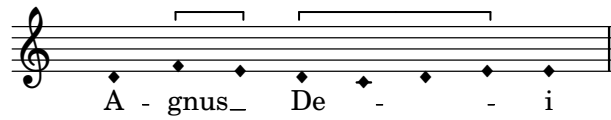
16

- - is re - - - qui - em.

is, do - na, do - na e - is re - - qui - em.

is do - na e - is, do - na e - is re - qui - em.

- na e - is re - qui - em re - qui - - em.



25

qui tol - - - lis pec - - - ca - ta

qui tol - - - lis pec - - - ca - - - ta

qui tol - - - lis pec - ca - - - ta mun - -

qui tol - lis pec - ca - ta - - - mun - di

33

mun - - - di do - - - na

- - - mun - di do - na e - is, do - na e - is,

- di, mun - - - di, do - na e - -

mun - - - di, do - na e - is - - - re - qui -

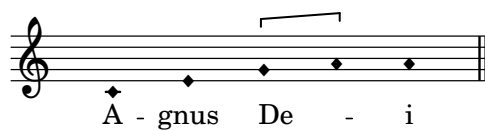
41

e - is re - - - qui - em, re - qui - em.

do - na e - - is re - - - qui - em.

is do - na e - is, do - na e - is re - - - qui - em.

em, re - - - qui - em, re - - - qui - em.



50

qui tol - lis pec-ca - ta mun - di, do -  
 qui tol - lis pec-ca - ta mun - di, do -  
 qui tol - lis pec-ca - ta mun - di  
 qui tol - lis pec-ca - ta mun - di

58

- na e - is, do - na e - is re - qui -  
 - na e - is, do - na e - is re - qui -  
 do - na e - is, do - na e - is re - qui -  
 do - na e - is re - qui - em sem -

65

em sem - pi - ter - nam.  
 - em sem - pi - ter - nam.  
 em sem - pi - ter - nam.  
 - pi - ter - nam, sem - pi - ter - nam.