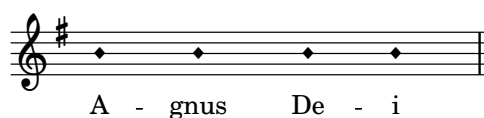


8. AGNUS DEI

de la Missa pro Defunctis

Roma 1544

Cristóbal de Morales (c.1500-1553)

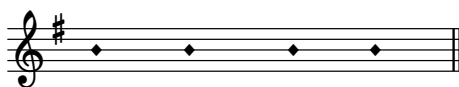


Cantus
Altus I
Altus II
Tenor
Bassus

Qui tol - lis pec - ca - ta mun - di: do - na
Qui tol - lis pec - ca - ta mun - di: do -
Qui tol - lis pec - ca - ta mun - di: do -
Qui tol - lis pec - ca - ta mun - di: do -
Qui tol - lis pec - ca - ta mun - di: do -

10

e - is re - qui - em.
na e - is re - qui - em.
na e - is, do - na e - is re - qui - em.
na e - is re - qui - em, re - qui - em.
na e - is re - qui - em.



A - gnus De - i

18

Qui tol - lis pec - ca - ta mun - di: do - na e - is re - qui - em.

Qui tol - lis pec - ca - ta mun - di: do - na e - is re - qui - em.

Qui tol - lis pec - ca - ta mun - di: do - na e - is re - qui - em.

Qui tol - lis pec - ca - ta mun - di: do - na e - is re - qui - em.

Qui tol - lis pec - ca - ta mun - di: do - na e - is re - qui - em.



A - gnus De - i

30

Qui tol - lis pec - ca - ta mun - di: do - na e - is

Qui tol - lis pec - ca - ta mun - di: do - na, do -

Qui tol - lis pec - ca - ta mun - di: do - na e - is

Qui tol - lis pec - ca - ta mun - di: do - na

Qui tol - lis pec - ca - ta mun - di: do - na e - is

38

re - qui - em sem - pi - ter - nam.

na re - qui - em, re - qui - em, sem - pi - ter - nam.

re - qui - em, re - qui - em sem - pi - ter - nam.

e - is re - qui - em, re - qui - em sem - pi - ter - nam.

re - qui - em, re - qui - em sem - pi - ter - nam.