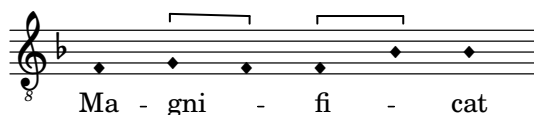


Magnificat Secundi Toni

versos impares

Venecia 1545

Cristóbal de Morales (c.1500-1553)



1

Cantus A - ni-ma me - a Do-mi-

Altus A - ni-ma me - a Do-mi-num a - ni-ma me - a

Tenor A - ni-ma me-a Do - -

Bassus A - ni-ma me-a Do - mi-num, a - ni-ma me - a Do-

7

3

num. Qui - a

Do - mi - num. Qui - a re - - spe -

- - mi-num. Qui - a re - - spe - - xit hu-

- mi - num. Qui - a re - spe - - - - - xit

15

re - spe - xit hu - mi - li - ta - - - - tem an-cil-læ su -

- - xit hu-mi - li - ta - tem an-cil - læ su - - æ, an - cil - læ su-æ:

- mi - li - ta - - - - tem an - cil - læ su - - - - -

hu - mi - li - ta - - - - tem an - cil-læ su - æ, an - cil - læ su - - - -

22

æ: ec - ce e - - nim ex hoc be - a - tam me di - cent
 ec - ce e - - - nim ex hoc be - a - tam me di - cent, ex hoc be -
 æ, an - cil - læ su - æ: ec - ce e - nim ex hoc be - a -
 æ: ec - ce e - nim ex hoc be - a - tam me di - cent, —

29

ex hoc be - a - tam me di - - cent o - mnes ge - ne - ra - - ti -
 a - - tam me di - cent o - mnes ge - - - ne - ra - ti -
 - tam me di - cent, be - a - tam me - di - cent o - mnes ge - ne - ra - ti - o -
 - me di - cent, be - a - tam me di - cent o -

36

o - - nes o - mnes ge - ne - ra - ti - o - - nes.
 o - nes o - mnes ge - ne - ra - ti - o - nes, o - mnes ge - ne - ra - ti - o - - nes.
 - - nes, o - mnes, o - mnes ge - - - ne - ra - ti - o - nes.
 - mnes ge - ne - ra - ti - o - nes o - mnes ge - ne - ra - ti - o - nes.

44 5

Et mi - se - ri - cor - di - a e - ius a pro - ge - ni -

Et mi - se - ri - cor - di - a e - ius

Et mi - se - ri - cor - di - a e - ius, a pro - ge - ni - e in pro - ge -

Et mi - se - ri - cor - di - a e - ius a pro - ge - ni - e

52

e in pro - ge - ni - es ti - men - ti -

a pro - ge - ni - e in pro - ge - ni - es ti - men - ti - bus

- ni - es, in pro - ge - ni - es ti - men - ti - bus e -

in pro - ge - ni - es

59

bus e - um ti - men - ti - bus e - um, ti - men - ti -

- e - um ti - men - ti - bus e - um ti - men - ti - bus e -

- um ti - men - ti - bus e - um, ti - men - ti - bus e - um ti -

ti - men - ti - bus e - um ti - men - ti - bus e - um, ti - men - ti -

67

bus e - - - - - um, ti - men - ti - bus e - um.

- - - - - um, ti - men - ti - bus e - - - - - um.

men - ti - bus e - um ti - men - ti - bus e - - - - - um.

bus e - - - - - um, ti - men - ti - bus e - um, ti - men - ti - bus e - um.

74

7

De - po - - - - - su - it po - ten - tes de - - - - - se - - - - -

De - po - - - - - su - it po - ten - tes de se - de

De - po - - - - - su - it po - ten - tes de se - - - - -

De - po - - - - - su - it po - ten - tes de - - - - - se - - - - -

82

de et ex - al - ta - - - - - vit hu - - - - - mi - les et ex - al - ta - - - - - vit hu - mi -

et ex - al - ta - - - - - vit hu - mi - les et ex - al - ta - - - - - vit

de, et ex - al - ta - - - - - vit hu - mi - les, et ex - al - ta - - - - - vit hu -

de, et ex - al - ta - - - - - vit hu - mi - les et ex - al - ta - - - - - vit

89

les et ex-al-ta - - - vit hu - - - mi - les.
 hu - mi - les et ex - al - ta - vit hu - mi - les.
 mi - les, et ex-al-ta - vit hu - mi - les, ex - al - ta - - vit hu - mi - les.
 et ex-al-ta - vit hu - mi - les, et ex - al - ta - vit hu - mi - les.

97

9

Voz añadida por Soriano

Cantus
 Su - sce - pit Is - ra - el su - sce - pit is - - ra -

Voz añadida por Palestrina

Altus II
 Su - sce - pit Is - - ra - el su - sce - pit Is -

Altus I
 Su - sce - pit Is - ra - el pu - e -

Tenor
 Su - sce - pit Is - ra -

Bassus
 Su - sce - pit Is - ra - el pu - e - rum su -

102

el pu - e - rum pu - e - rum su - -
 - - ra - el pu - e - rum su - -
 rum su - - - um, pu - e - rum su - - -
 el pu - e - rum su - - - um
 - - um, pu - e - rum su - - -

107

um, re - cor - da - - tus re - cor - da - tus mi - se - ri -
 um, re - cor - da - - - - - tus mi - se - ri - cor - -
 um, re - cor - da - - - - - tus mi - se - ri - cor - di - æ
 re - - cor - da - tus mi - se - ri - cor - di -
 um, re - cor - da - - - - - tus mi - se - ri - cor - di - æ

113

cor - - di - æ, mi - se - ri - cor - di - æ su - æ
 di - æ mi - se - ri - cor - - di - æ su - æ mi -
 su - æ mi - se - ri - cor - di - æ su -
 æ su - æ mi - se - ri - cor - di - æ su - æ
 su - æ mi - se - ri - cor - di - æ su - æ

118

mi - se - ri - cor - si - æ su - æ su - æ
 se - ri - cor - - di - æ su - - æ
 - æ mi - se - ri - cor - di - æ su - - æ
 mi - se - ri - cor - di - æ su - - æ
 - æ mi - se - ri - cor - di - æ su - æ

124 11

Cantus
 Glo - ri - a - - - a - - - Pa - tri et

Altus
 Glo - ri - a Pa - - tri et Fi - li - o, et - - - Fi - li -

Tenor
 Glo - ri - a - - - Pa - tri, et Fi - - - li - o, et - - - Fi -

Bassus
 Glo - ri - a Pa - - tri, et Fi - li - o, et - - - Fi - li - o,

133

Fi - - - li - o et Spi - ri - tu - i San -

o, et Spi - ri - tu - i - - - San - cto,

- - - li - o, et Spi - ri - tu - i - - - San - - - - -

et Fi - li - o, et Spi - ri - tu - i - - - San - cto, et Spi - ri -

142

cto et Spi - ri - tu - i San - - - - - cto.

et Spi - ri - tu - - - - i San - - - cto.

- - - cto, et Spi - ri - tu - i - - - San - - - - - cto.

tu - i San - cto, et Spi - ri - tu - i San - cto, San - - - - cto.