

Cantus I

Pa - trem o - mni - po - ten - tem

Cantus II

Pa - trem o - mni - po - ten - tem

Altus

Pa - trem o - mni -

Tenor

Pa - trem o - mni - po - ten - tem

Bassus I

Pa - trem o -

Bassus II

Pa - trem o - mni - po -

8

fa - cto - rem cæ - li et ter - ræ fa - cto - rem cæ - li

fa - cto - rem cæ - li et ter - ræ fa - cto - rem cæ - li

po - ten - tem, fa - cto - rem cæ - li et ter - ræ et ter - ræ fa - cto - rem

fa - cto - rem cæ - li et ter - ræ

fa - cto - rem cæ - li et ter - ræ, ten - tem

15

et ter - ræ

et in - vi - si - bi -

et ter - ræ, vi - si - bi

um o - mni - um, et in - vi -

cæ - li

um o - mni - um, et in - vi -

cæ - li

um o - mni - um, et in - vi -

cæ - li

um o - mni - um, et in - vi -

li - um. *Et in u - num Do - mi - num Je - sum Chri -*
et in - vi - si - bi - li - um. Et in u - num Do - mi - num
si - bi - li - um. Et in u - num Do - mi - num
bi - li - um et in - vi - si - bi - li - um. Et in u - num Do - mi - num Je -
in - vi - si - bi - li - um. Et in u - num Do - mi -
et in - vi - si - bi - li - um. Et in u - num Do - mi - num

37

Et ex Pa-tre na - - - - - tum an - te o - - - - - mi - ge-ni - tum. Et ex Pa-tre na - - - - - tum an - te o - - - - - mi - tum.

Et ex Pa-tre na - - - - - tum an - te o - - - - - mi - tum. Et ex Pa-tre na - - - - - tum an - te o - - - - - mi - tum.

Et ex Pa-tre na - - - - - tum an - te o - - - - - mi - tum. Et ex Pa-tre na - - - - - tum an - te o - - - - - mi - tum.

Et ex Pa-tre na - - - - - tum an - te o - - - - - mi - tum. Et ex Pa-tre na - - - - - tum an - te o - - - - - mi - tum.

mi - a sæ - cu - la.

De - um de De - o

sæ - cu - la

an - te o - mni - a sæ - cu - la.

De - um de

o - mi - a sæ - cu - la

an - te o - mni - a sæ - cu - la.

De - um de

sæ - cu - la an - te o - mni - a

sæ - cu - la. De - um de

an - te o - mni - a sæ - cu - la.

o - mi - a sæ - cu - la, sæ - cu - la.

De - um de De - o

lu - men de lu - mi - ne De - um ve - rum de -

lu - men de lu - mi - ne De - um ve -

lu - men de lu - mi - ne De - um ve -

lu - men de lu - mi - ne

De - um de De - o lu - men de lu - mi - ne

De - o ve - ro. Ge - ni - tum non

rum de De - o ve - ro. Ge - ni - tum non fa - ctum

ve - rum de De - o ve - ro. Ge - ni - tum non fa - ctum, con -

de De - o ve - ro. Ge - ni - tum non fa - ctum

De - um ve - rum de - o ve - ro. de De - o ve - ro. Ge - ni - tum non

69

fa - - - ctum, con - sub-stan-ti-a - lem Pa-tri: per quem o-mni-a fa -

con-sub-stan-ti - a - lem Pa - - - tri:

sub - stan-ti - a - lem Pa - tri: per quem o-mni - a - fa-cta.

- ctum con - sub-stan - ti-a-lem Pa - - - tri: per quem o - mni-a fa-cta

fa - - - ctum, con - sub-stan-ti - a - lem Pa - - - tri:

76

cta sunt. *Qui propter nos* ho - -

per quem o - mi - a fa - cta sunt.

sunt, per quem o - mi - a fa - - cta sunt. *Qui propter nos ho - - mi - nes*

sunt *Qui propter* per quem o - mi - a fa - cta sunt.

per quem o - mi - a fa - - cta sunt.

per quem o - mi - a fa - cta sunt. *Qui propter nos*

83

- mi-nes *et pro-pter no-stram sa-lu-tem*
 Qui pro-pter nos ho-mi-nes et pro-pter no-stram sa-lu-tem
 et pro-pter no-stram sa-lu-tem
 ho-mi-nes et pro-pter no-stram sa-lu-tem
 ho-mi-nes et pro-pter no-stram sa-lu-tem

90

de - scen - dit de - - - - - cæ - - - - - lis, de - scen - dit -

- tem de - scen - dit de cæ - lis de - scen - dit de - - - - - cæ -

de - scen - dit de cæ - - - - - lis de - scen - dit de cæ - - - - -

tem de - scen - dit de cæ - - - - - lis.

tem de - scen - dit de - - - - - cæ - - - - - lis de -

97

de cae - - - - - lis. Et in-car - na - - tus

Et in-car - na - - tus est, et in-car - - - - - na - tus est.

Et in-car - na - - tus est de

- scen-dit de cae - - - - - lis. Et in-car - na - - tus est

104

est de Spi-ri-tu San-cto, ex Ma-ri-a Vir-gi-ne: #

cto, ex Ma-ri-a Vir-gi-ne: #

Ma-ri-a Vir-gi-ne: #

Spi-ri-tu San-cto, ex Ma-ri-a Vir-gi-ne: #

Et Spi-ri-tu San-cto, ex Ma-ri-a Vir-gi-ne: #

Et ho-mo factus est

et ho-mo fa-ctus est et

ne:

Et ho-mo fa-ctus est

et ho-mo fa-ctus

ne: Et ho-mo fa-ctus est, et ho-mo fa-ctus est, et

ho-mo factus est

et ho-mo factus est et ho-mo fa-ctus

Vir-gi-ne:

Et ho-mo

ne: Et ho-mo fa-ctus est, et ho-mo fa-ctus

119

ho - - mo et ho - - mo fa - - ctus est. et ho - - mo fa - - ctus est.

est et ho - - mo fa - - ctus est. et ho - - mo fa - - ctus est.

ho - - mo fa - - ctus est. et ho - - mo fa - - ctus est.

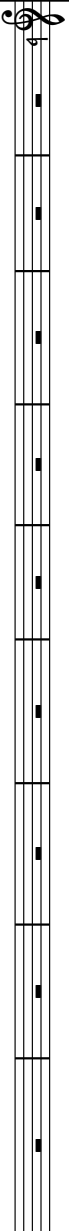
est et ho - - mo fa - - ctus est. et ho - - mo fa - - ctus est.

est et ho - - mo fa - - ctus est. et ho - - mo fa - - ctus est.

127

[Cantus I]

Cru - ci - fi-xus e - ti - am pro - no - bis: sub Pon - ti - o -



[Albus]

Cru - ci - fi-xus e - ti - am pro no - bis cru - ci - fi - xus e - ti - am pro -



[Tenor]

Cru - ci - fi-xus e - ti - am pro no -



[Bassus II]

Cru - ci - fi-xus e - ti - am pro no - bis, cru - ci - fi - xus - e - ti - am pro

Pi - la - to pas - sus et se - pul - tus est

no - *bis:* sub Pon - ti - o Pi - la - to pas - sus et se - pul - tus

no - *bis:* sub Pon - ti - o Pi - la - to pas - sus

pas - sus et se - pul - tus est. Et pas - sus et se - pul - tus est. Et re - sur - re - tus est.

et se - pul - tus est. pas - sus et se - pul - tus est.

152

re-sur-re-xit ter-ti - a - - - di - - - e - - - se - cun-dum Seri - ptu -

- - - xit ter - ti - a - - - di - - - e - - - se - cun-dum Scri-pta-

Et re-sur - re-xit ter - ti - a - - - di - - - e - - - se - cun-dum Scri-pta - ras.

Et re-sur-re-xit ter - ti - a - - - di - - - e - - -

159

Et a-scen-dit in cae - - - lum: se -

ras. Et a-scen - dit in cae - - lum: se - det

Et a-scen - dit in cae - - lum: se - det ad dex -

Et a-scen-dit in cae - - lum: se - det ad dex-te-ram Pa-tris.

167

det ad dex-te - ram Pa - - - - - tris. Et i - te - rum ven - tu - rus

ad dex - te - ram Pa - tris. Et i - te - rum ven - tu - rus est cum glo - ri - a - - - - -
 Pa - - - - - tris. Et i - te - rum ven - tu - rus est cum - - - - - #

Et i - te - rum ven - tu - rus est cum glo - - - - - ri - a - - - - -

174

est cum glo - ri - a iu - di - ca - re vi - vos, et mor - tu - os: #

iu - di - ca - re vi - vos, et mor - tu - os: cu - ius re -

glo - ri - a iu - di - ca - re vi - vos, et mor - tu - os: cu - ius re -

iu - di - ca - re vi - vos, et mor - tu - os: cu - ius re -

182

cu - ius re - gni non e - rit #
 non e - rit fi - - - nis. #

gni, cu - ius re - gni b
 non e - rit fi - - - nis. b

gni, cu - ius re - gni 8
 non e - rit fi - - - nis. #

gni non e - rit fi - - - nis non e - rit fi - - - nis.

Et in Spi-ri-tum San-ctum, Do-

mi-num, et vi-vi-fi-can-tem:

Et in Spi-ri-tum San-ctum, Do-mi-num

et vi-vi-fi-can-

Et in Spi-ri-tum San-ctum, Do-mi-num, et vi-vi-fi-

- mi-num qui ex Pa-tre Fi-li-o-que pro-ce-dit.
 qui ex Pa-tre Fi-li-o-que pro-ce-dit. Fi-li-o-que pro-ce-dit.
 et vi-vi-fi-can-tem: qui ex Pa-tre Fi-li-o-que pro-ce-dit. Qui cum Pa-tre et-
 et vi-vi-fi-can-tem: qui ex Pa-tre Fi-li-o-que pro-
 can-tem: qui ex Pa-tre Fi-li-o-que pro-ce-dit. Qui

Qui cum Pa-tre et Fi-li-o si-mul ad-o-ra-ra-
 - - - - -
 - - - - - dit. Qui cum Pa-tre et Fi-li-o
 Qui cum Pa-tre et Fi-li-o si-mul ad-o-ra-tur
 Fi-li-o si-mul ad-o-ra-tur
 - - - - - ce - - - - - dit. Qui cum Pa-tre et Fi-li-o si-mul ad-o-ra-
 cum Pa-tre et Fi-li-o si-mul ad-o-ra-

215

- tur et con - glo - ri - fi - ca - tur et con - glo -
 si - mul ad - o - ra - tur et con - glo - ri - fi - ca - tur:
 et con - glo - ri - fi - ca - tur
 ra - tur et con - glo - ri - fi - ca -
 tur et con - glo - ri - fi - ca - tur: et con - glo - ri - fi - ca - tur et con - glo -

2222

ri-fi-ca - tur: qui lo-cu-tus est per Pro - phe-tas qui lo-cu-tus est
 qui lo-cu-tus est per Pro - phe-tas
 qui lo-cu-tus est per Pro - phe-tas
 qui lo-cu-tus est per Pro - phe-tas
 ri-fi-ca - tur: qui lo-cu-tus est per Pro - phe-tas.

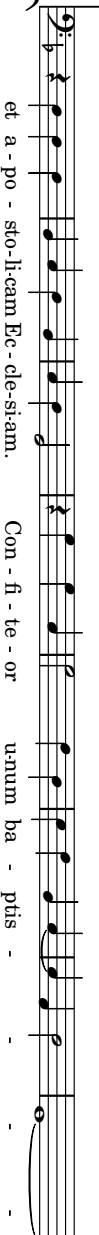
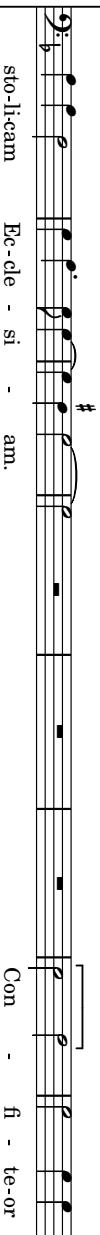
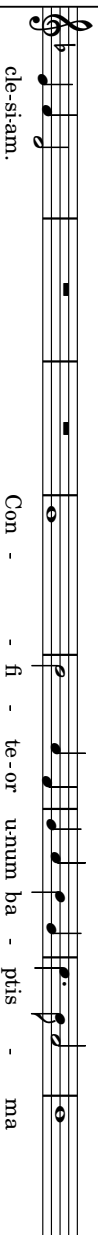
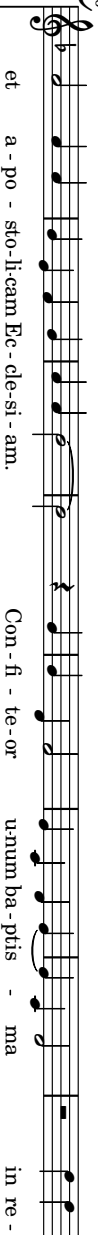
per Pro - phe - [#]tas. Et u - nam san - ctam [#]ca - tho - li - cam

per Pro - phe - tas. Et u - nam san - ctam ca - tho - li - cam et a - po - sto - li - cam

Et u - nam san - ctam ca - tho - li - cam et a - po - sto - li - cam

Et u - nam san - ctam ca - tho - li - cam et a - po -

Et u - nam san - ctam ca - tho - li - cam



mis-si - o-nem pec-ca - to - rum.

in re-mis-si - o - nem pec - ca - to - rum.

or u - num ba - ptis - ma in re-mis-si - o-nem pec-ca - to - rum.

u - num ba - ptis - ma in re - mis-si - o - nem pec-ca - to - rum.

ma in re-mis-si - o - nem pec-ca - to - rum.

251

Et ex - spe - cto re - sur - re - cti - o - nem, re -
 spe - cto re - sur - re - cti - o - nem mor - tu - o - rum, re - sur - re - cti - o - nem mor -
 tu - o - rum. Et ex - spe - cto re - sur - re - cti - o - nem mor - tu - o - rum.
 Et ex - spe - cto re - sur - re - cti - o - nem mor - tu - o - rum. Et ex - spe - cto re - sur -
 rum. Et ex - spe - cto re - sur - re - cti - o - nem mor - tu - o - rum. Et ex - spe - cto re - sur -
 rum. Et ex - spe - cto re - sur - re - cti - o - nem mor - tu - o - rum.

2568

sur - re - cti - o - nem mor - tu - o - rum. Et vi - tam ven - tu - ri [#] sae -
 tu - o - rum. Et vi - tam ven - tu - ri sae -
 Et vi - tam ven - tu - ri sae -
 re - cti - o - nem mor - tu - o - rum. Et vi - tam
 Et vi - tam ven - tu - ri sae -

266

cu - li. A - - - - -

cu - li. A - - - - -

cu - li, sæ - - - - - A - - - - -

ven - - - - - sæ - - - - -

A - - - - - men a - - - - -

275

men a - - - - - a - - - - - men. men.

men a - - - - - a - - - - - men. men.

men a - - - - - a - - - - - men. men.

men a - - - - - a - - - - - men. men.

men a - - - - - a - - - - - men. men.