

1. Sacris solemniis iuncta sint gaudia, et ex præcordiis sonent præconia:
recedant vetera, nova sint omnia, corda voces et opera.

3. Post agnum typicum expletis epulis, corpus dominicum datum discipulis:
sic totum omnibus quod totum singulis, eius fatemur manibus.

5. Sic sacrificium istud instituit, cuius officium committi voluit:
solis presbyteris quibus sic congruit, ut sumant et dent cæteris.

7. Te trina deitas unaque poscimus, sic nos tu visita sicut te colimus:
per tuas semitas duc nos quo tendimus, ad lucem quam inhabitas. Amen

Cantus

2. No - ctis re - co - li - tur cœ - na

Altus

2. No - ctis re - co - li - tur cœ -

Tenor

2. No - ctis re-co-li-tur, re - co - li - tur cœ - na no - vis -

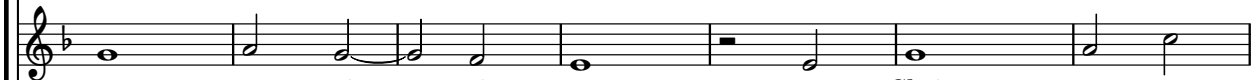
Bassus

2. No - ctis re - co - li - tur, re - co - li - tur cœ -

7



no - vis - si - ma qua Chri - stus cre -



na no - cis - si - ma qua Chri - stus cre -



- si - ma, coe - na no - vis - si - ma qua Chri - stus



na no - vis - si - ma, coe - na no - vis - si - ma, qua Chri - stus cre - di - tur qua

14

di - tur ag - num et a - zy - ma: de - dis -

di - tur ag-num et a - - zy - ma: de-dis-se _____ fra -

8 cre - di-tur ag-num et a - - zy - - ma: de-dis-se fra -

Chri-stus cre-di-tur ag-num et _____ a - - zy - ma: de -

21

- se fra - tri - bus iux - ta le - gi - ti -
 tri - bus iux - ta le - gi - ti - ma, pri - scis in - dul -
 tri - bus iux - ta le - gi - ti - ma, iux - ta le - gi - ti - ma, le - gi - ti - ma
 dis - se fra - tri - bus, fra - tri - bus iux - ta le - gi - ti - ma

28

ma, pri - scis in - dul - ta pa - tri - bus.

- ta pa - tri-bus, in - dul - ta pa - tri-bus, pa - tri - bus.

pri - scis in - dul - ta pa-tri - bus, in - dul - ta pa - tri - bus.

pri - scis in - dul-ta pa-tri-bus in - dul - ta pa-tri - bus pa - tri - bus.

35

4. De - dit fra - gi - li - bus cor - po - ris fer - cu - lum cor - po - ris fer - cu - lum

4. De - dit fra - gi - li - bus cor - po - ris fer - cu - lum

4. De - dit fra - gi - li - bus cor - po - ris fer - cu - lum cor - po - ris fer - cu - lum

4. De - dit fra - gi - li - bus cor - po - ris fer - cu - lum

42

lum, de-dit et vi - - - - - ti -

ris fer - cu - lum, de - dit ex vi - ti - bus

lum, fer - cu - lum de - dit ex vi - - - - - ti -

- lum de-dit ex vi - - - - - ti -

49

bus san-gui-nis po - - - cu-lum: di - cens ac - - ci -
 san - gui - - nis po - - cu - lum: di - cens
 bus san-gui-nis po - - - cu-lum: di -
 bus san-gui-nis po - - cu - lum: di - cens ac - ci -

55

- - pi - - - te quod tra - do _____ vas - - cu -
 ac - ci - - pi - te quod tra - do vas -
 - cens ac - ci - pi - te _____ quod tra - do vas - -
 - pi - te quod tra - do vas - - cu - lum, quod tra - do

61

lum omnes ex e-o bi-bi-te omnes ex e-o bi-

- cu-lum, omnes ex e-o bi-bi-

- cu-lum omnes ex e-o bi-bi-te, omnes ex e-o bi-

vas-cu-lum omnes ex e-o bi-bi-te, omnes ex e-o bi-

68

- bi - te. 6. Pa - nis an - ge - li - cus
 te. 6. Pa - nis an - ge - li -
 bi - - te. 6. Pa - nis an - ge - li - - cus fit
 bi - - te. 6. Pa - nis an - ge - li - cus fit pa-nis ho - mi-num, fit pa-nis

77

fit pa - nis ho - mi - num dat pa - nis

cus fit pa - nis ho - mi - num

pa - nis ho - mi-num fit pa-nis ho - mi-num, dat pa - nis cæ -

ho - mi - num, fit pa nis ho - mi - num dat pa-nis cæ -

84

cæ - li - cus fi - gu - ris ter - -
 dat pa - - nis cæ - li - cus fi - gu - -
 - li-cus, dat pa - nis cæ - li-cum, fi-gu-ris ter - - mi-num,
 - li-cus, dat pa - nis cæ - li - cus fi - gu - ris ter - mi -

91

mi - num: o rex mi - ra - bi - lis man -

ris ter - mi - num: o rex mi - ra - bi - lis

ter - mi - num: o rex mi - ra - bi - lis man - du - cat, man - du - cat Do - mi -

- num, fi - gu - ris ter - mi - num: o rex mi - ra - bi - lis man - du - cat, man -

98

du - - cat Do - - mi - num pau - per

man - du - - cat Do - mi - num, pau -

- - num, Do - mi - num pau - per ser - vus et hu -

du - - cat Do - - mi - num pau - per ser - vus et hu - mi -

104

ser - vus et hu - mi - lis.

per ser - vus et hu - mi - lis.

- mi - lis, pau-per ser - vus et hu-mi - lis.

lis, pau-per ser-vus et hu - mi - lis, et hu - mi - lis.