

Cantus  
Qui tol - lis pec - ca - ta mun - di: do -

Altus I  
Qui tol - lis pec - ca - ta mun - di:

Altus II  
Qui tol - lis pec - ca - ta mun - di:

Tenor  
Qui tol - lis pec - ca - ta mun - di: do -

Bassus  
Qui tol - lis pec - ca - ta mun - di: do -

9

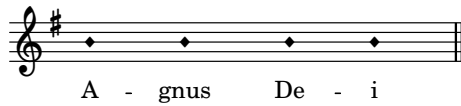
na e - is re - - qui - - em.

do - na e - - is re - - qui - - em.

do - na e - is, do - na e - is re - - qui - - em.

- - na e - is re - qui - em, re - - qui - em.

- - na e - is re - - qui - - em.



18

Qui tol - lis pec - ca - ta mun - di: do - na

Qui tol - lis pec - ca - ta mun - di: do - na

Qui tol - lis pec - ca - ta mun - di: do - na

Qui tol - lis pec - ca - ta mun - di: do - na

Qui tol - lis pec - ca - ta mun - di: do - na

25

The image shows a musical score for five voices (Soprano, Alto, Tenor 1, Tenor 2, and Bass) in G major, measures 25-30. The lyrics are: e - - is re - qui - - em. na e - is re - - qui - - em. e - is re - - qui - - em.

Measure 25: Soprano: e - - is re - qui - - em. Alto: e - - is re - - qui - - em. Tenor 1: e - - - - is re - - qui - em. Tenor 2: na e - is re - - qui - - em. Bass: e - is re - - qui - - em.

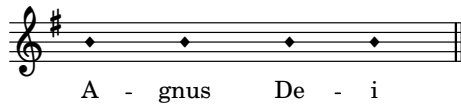
Measure 26: Soprano: e - - is re - - qui - - em. Alto: e - - is re - - qui - - em. Tenor 1: e - - - - is re - - qui - em. Tenor 2: na e - is re - - qui - - em. Bass: e - is re - - qui - - em.

Measure 27: Soprano: e - - is re - - qui - - em. Alto: e - - is re - - qui - - em. Tenor 1: e - - - - is re - - qui - em. Tenor 2: na e - is re - - qui - - em. Bass: e - is re - - qui - - em.

Measure 28: Soprano: e - - is re - - qui - - em. Alto: e - - is re - - qui - - em. Tenor 1: e - - - - is re - - qui - em. Tenor 2: na e - is re - - qui - - em. Bass: e - is re - - qui - - em.

Measure 29: Soprano: e - - is re - - qui - - em. Alto: e - - is re - - qui - - em. Tenor 1: e - - - - is re - - qui - em. Tenor 2: na e - is re - - qui - - em. Bass: e - is re - - qui - - em.

Measure 30: Soprano: e - - is re - - qui - - em. Alto: e - - is re - - qui - - em. Tenor 1: e - - - - is re - - qui - em. Tenor 2: na e - is re - - qui - - em. Bass: e - is re - - qui - - em.



30

Qui tol - lis pec-ca - ta mun - di: do - na e - - is

Qui tol - lis pec-ca-ta mun - di: do - - na, do -

Qui tol - lis pec-ca-ta mun - - - di: do - na e - is

Qui tol-lis pec-ca - ta mun - - di: do - - na

Qui tol - lis pec-ca-ta mun - di: do - - na e - - is



38

re - - - qui - em sem - pi - ter - nam.

na re - qui - em, re - qui - em, sem - pi - ter - nam.

re - qui-em, re - qui-em sem - pi - ter - nam.

e - is re - qui-em, re - qui - em sem - pi - ter - nam.

re - qui - em, re - qui - em sem - pi - ter - nam.