

Cantus I  
Cantus II  
Altus I  
Altus II  
Tenor  
Bassus

Pa - trem o - mni - po - ten - tem, fa - cto - rem cae - li et ter -  
 Pa - trem o - mni - po - ten - tem  
 Pa - trem o - mni - po - ten - tem  
 Pa - trem o - mni - po - ten - tem  
 Pa - trem o - mni - po - ten - tem

fa - cto - rem cae - li et ter - rae  
 fa - cto - rem  
 fa - cto - rem  
 fa - cto - rem  
 fa - cto - rem

Fa - cto - rem cae - li et ter - ra - rum,  
 vi - su - m et ge - ni - tum,  
 ex pa - tre na - tum,  
 non factu - m,  
 con - sistentem cum pa - tre,  
 con - tem - platum a - tum,  
 con - spicuum,  
 non separatum,  
 qui cum pa - tre et Spi - ri - tu Sancto  
 con - spiritu - aliter et con - subsistentem,  
 qui - cum pa - tre et Spi - ri - tu Sancto  
 de - i - tum,  
 qui ex pa - tre et Spi - ri - tu Sancto  
 simul procedit,  
 qui cum pa - tre et Spi - ri - tu Sancto  
 simul adoratur et con - gloriatur,  
 qui locutus est per pro - phetas,  
 qui cum pa - tre et Spi - ri - tu Sancto  
 simul adoratur et con - gloriatur,  
 qui locutus est per pro - phetas.

7

ræ, vi - si - bi - li - um o - - - - - mni - um et in - - - - - vi - - - - - si -

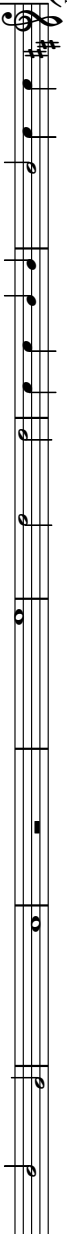
vi - si - bi - li - um o - mni - um et in - vi - si - bi - li - - - - - um.

cæ - li et ter - ræ, vi - si - bi - li - um o - mni - um et in - vi - si - bi - li - - - - - um.

cæ - li et ter - ræ, vi - si - bi - li - - - - - um, et in - vi - si - bi - - - - -

cæ - li et ter - ræ, vi - si - bi - li - - - - - um o - mni - um et in - vi - si - bi - - - - -

14



bi - li - um. Et in u - num Do - mi - num

Fi - li - um



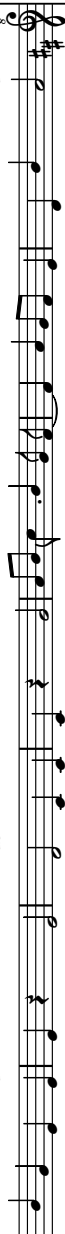
Et in u - num Do - mi - num

Je - sum Chri - stum, Fi - li - um



in u - num Do - mi - num

Je - sum Chri - stum Fi - li - um De - i u - ni -



li - um. Et in u - num Do - mi - num Je - sum Chri - stum Fi - li - um De - i



in u - num Do - mi - num Je - sum Chri - stum, Fi - li - um



li - um. Et in u - num Do - mi - num Je - sum Chri - stum, Fi - li - um

21

De - i u - ni - ge - ni - tum.

De - i u - ni - ge - ni - - - tum. Et ex Pa - tre na - tum an - te -

ge - - - - - ni - tum. Et ex Pa - tre na - tum an - te o - mni -

u - ni - ge - ni - tum. Et ex Pa - tre na - tum an - te o - mni -

De - i u - ni - ge - ni - tum. Et ex Pa - tre na - tum an - te o - mni - a se - cu -

De - i u - ni - ge - ni - tum. Et ex Pa - tre na - tum an - te o - mni - a

28

De - um de De - o

Iu-men de

0 - mni-a - sæ - cu - la. De - um de De - o Iu - men de Iu - mi - ne

a sæ - cu - la. De - um de De - o Iu - men de Iu - mi - ne

a sæ - cu - la. De - um de De - o Iu - men de Iu - mi - ne, De - um - ve -

la. De - um - ve - de - De - o Iu - men de Iu - mi - ne De -

sæ - cu - la, sæ - cu - la. De - um de De - o

lu - mi - ne Ge - ni - tum, non fa - ctum

42

con - sub - stan - ti - a - lem Pa - tri: per quem o - mni - a fa - cta sunt. Qui pro - pter

fa - ctum con - sub - stan - ti - a - lem Pa - tri: per quem o - mni - a -

- ctum, con - sub - stan - ti - a - lem Pa - tri: per quem o - mni - a fa -

con - sub - stan - ti - a - lem Pa - tri: per - quem o - mni - a fa -

tum, non fa - ctum, con - sub - stan - ti - a - lem Pa - tri: per quem o - mni - a fa -





56

de-scen-dit de cæ - lis, de-scen-dit de cæ - lis.

de - scen - dit de cæ - lis de - scen - dit de cæ - lis, de-scen-dit de cæ - lis.

lu - tem de - scen-dit de cæ-lis de-scen-dit de cæ - lis.

scen - dit de cæ-lis de - scen - dit de cæ - lis de-scen-dit de cæ - lis.

tem de - scen-dit de cæ - lis de - scen-dit de cæ - lis.

tem de - scen - dit de cæ - lis de - scen - dit de cæ - lis.

64

Et in - car - na - tus est de Spi - ri - tu San -

Et in - car - na - tus est de Spi - ri - tu in - car - na - tus est

Et in - car - na - tus est

Et in - car - na - tus est

Et in - car - na - tus est

71

cto ex Ma-ri - a Vir - gi - ne: Et

est de Spi - ri - tu San - cto ex Ma-ri - a Vir - gi -

de Spi - ri - tu San - cto ex Ma-ri - a Vir - gi - ne:\_\_\_\_\_

tu San - cto de Spi - ri - tu San - cto ex Ma-ri - a Vir - gi - ne: Et\_\_\_\_\_

de Spi - ri - tu San - cto ex Ma-ri - a Vir - gi - ne: Et\_\_\_\_\_

de Spi - ri - tu San - cto ex Ma-ri - a Vir - gi - ne: Et\_\_\_\_\_

77

ho - mo fa - - ctus est, et ho - mo fa - ctus est.

ne: Et ho - mo fa - ctus est et ho - mo fa - ctus est.

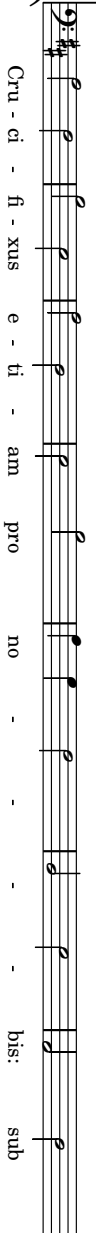
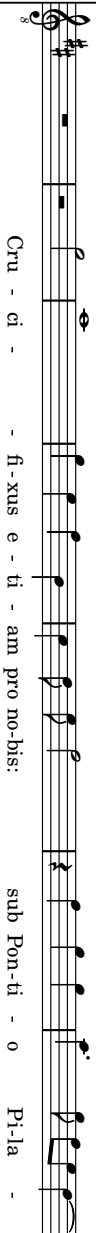
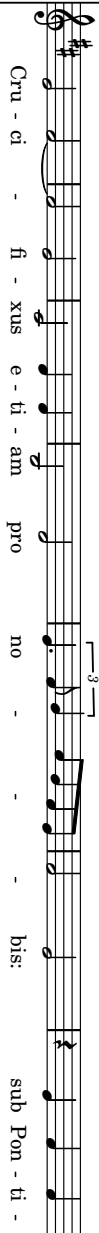
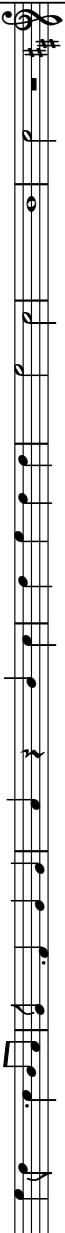
Et ho - mo fa - ctus est, et ho - mo fa - ctus est.

ho - mo fa - ctus est, et ho - mo fa - ctus est.

ho - mo fa - ctus est et ho - mo fa - ctus est, et ho - mo fa - ctus est.

ne: Et ho - mo fa - ctus est et ho - mo fa - ctus est.

84



91

Et re-sur-re - xit

to pas - sus, et se-pul - tus \_\_\_\_\_ est. Et re - sur - re -

0 Pi-la - - to pas - sus, et se - pul - tus \_\_\_\_\_ est. Et re-sur -

- - - to pas - sus, et se - pul-tus est. Et re-sur - re - xit ter - ti -

Pi-la - to pas - sus, et se - pul - - tus est. Et re-sur - re -

Pon - ti - o Pi - la - to pas-sus, et se-pul-tus est. Et re-sur - re -







113

Cantus II

Et i - te-rum ven - tu - rus est cum glo - ri - a, iu - di -

Altus I

Et i - te-rum ven - tu - rus est cum glo - ri - a iu - di - ca -

Tenor

Et i - te-rum ven - tu - rus est cum glo - ri - a

8



mor - tu - os: cu - ius re-gni non e - rit fi - nis non e - rit\_\_ fi - nis.

mor - tu - os: cu - ius re - gni non e - rit fi - nis non e - rit fi - nis.

re vi - vos et mor-tu-os: cu-ius-re-gni non e - rit\_\_ fi - nis cu-ius re-gni non e - rit fi - nis.

Et in Spi-ri-tum San-ctum, Do-mi-num, et vi-vi-fi-can-

Et in Spi-ri-tum San-ctum, Do-mi-num, et vi-vi-fi-can-

Et in Spi-ri-tum San-ctum, Do-mi-num, et vi-vi-fi-can-

Et in Spi-ri-tum San-ctum, Do-mi-num, et vi-vi-fi-can-

Et in Spi-ri-tum San-ctum, Do-mi-num, et vi-vi-fi-can-

num, et vi - vi - fi - can - tem: qui ex Pa - - tre Fi - li - o - que  
 can - - - - - tem: qui ex Pa - tre Fi - - - - - li - o - que - - - - - pro - ce -  
 tem: qui ex Pa - tre Fi - li - o - que pro - ce - - - - - dit. Qui cum Pa - - tre  
 tem: qui ex Pa - tre Fi - li - o - que - - - - - pro - ce - dit. Qui cum  
 tem: qui ex Pa - tre Fi - li - o - que pro - ce - - - - - dit.

pro-ce - dit. Qui cum Pa-tre et Fi-li - o si-mul ad-o-ra - tur  
 dit. Qui cum Pa-tre et Fi - li - o si - mul ad-o-ra-tur  
 qui cum Pa-tre et Fi - li - o si - mul ad - o - ra - tur  
 Pa - tre et Fi - li - o si - mul ad - o - ra - tur  
 Pa - tre et Fi - li - o si - mul ad - o - ra - tur, et con-glo -  
 si - mul ad - o - ra - tur



Et u-nam san-ctam ca - tho - li - cam

est per Pro - phe-tas. Et u-nam san-ctam ca - tho - li - cam et a-po-sto - li - cam Ec-cle-

qui lo-cu-tus est per Pro-phe-tas. Et u - nam san - ctam ca-tho-li - cam et a - po - sto - li - cam Ec -

- - - - - tas. Et u-nam san-ctam ca - tho - li - cam et a-po - sto - li -

est per Pro - phe - tas. Et u-nam san-ctam ca - tho - li - cam et a-po-sto - li - cam Ec-cle-si -

est per Pro - phe - tas. Et u-nam san-ctam ca - tho - li - cam et a - po - sto - li - cam Ec - cle - si -



et a - po - sto - li - cam Ec - cle - si -

si - - am. Con - fi - te - or u - num — ba - ptis - ma

cle - - si - am. Con - fi - te - or u - num ba - ptis - ma

cam — Ec - cle - si - - am. Con - fi - te - or u - num ba - ptis - ma

am. Con - fi - te - or u - num ba - ptis - ma in re - mis - si - o - nem

am. Con - fi - te - or u - num ba - ptis - ma

186

am.

Et ex - spe -

in re-mis - si - o - nem pec - ca - to - rum. Et

in re-mis - si - o - nem pec - ca - to - rum.

in re-mis - si - o - nem pec - ca - to - rum.

in re-mis - si - o - nem pec - ca - to - rum.

Et ex - ma - in re - mis - si - o - nem, in re - mis - si - o - nem pec - ca - to - rum. Et ex - in re-mis - si - o - nem pec - ca - to - rum.

cto re-sur-re-cti - o - nem mor - tu - -

ex - spe - cto re-sur-re-cti - o - nem mor - tu - o - rum. Et vi - -

cto re-sur-re-cti - o - nem mor - tu - o - rum. Et vi - -

Et ex - spe - cto re-sur-re-cti - o - nem mor - tu - o - rum. Et vi - -

Et ex - spe - cto re-sur-re-cti - o - nem mor - tu - o - rum. Et vi - -

200

o - rum. Et vi - tam ven - tu - ri sæ - cu - li, sæ - cu - li. A - - men.

- rum. Et vi - tam ven - tu - ri sæ - cu - li. A - - men.

Et vi - tam ven - tu - ri sæ - cu - li. A - - men.

- tam ven - tu - ri sæ - cu - li. A - - men.

- rum. Et vi - tam ven - tu - ri sæ - cu - li. A - - men.

tam, et vi - tam ven - tu - ri sæ - cu - li. A - - men, a - - men.