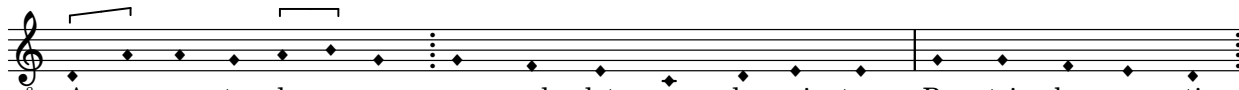




- 8
 1. Fe - lix per om - nes fes - tum mun - di_____ car - di - nes__
 3. Ha - bent su - per - nas po - te - sta - tem_____ clau - de - re__
 4. Pe - trus be - a - tus ca - te - na - rum_____ la - que - os__
 5. Quod - cum - que vin - clis su - per ter - ram_____ strin - xe - rit__
 6. Non im - par Pau - lus hu - ic do - ctor_____ gen - ti - um__



8
 A - pos - to - lo - rum præ - pol - let a - la - cri - ter: Pe - tri be - a - ti
 ser - mo - ne se - des pan - de - re splen - den - ti - a: li - mi - na po - li
 Chri - sto iu - ben - te ru - pit mi - ra - bi - li - ter: cus - tos o - vi - lis
 e - rit in as - tris re - li - ga - tum for - ti - ter: et quod re - sol - vit
 e - le - cti - o - nis tem - plum sa - cra - tis - si - mum: in mor - te com - par

8 Pau - li sa - cra - tis - si - mi quos_ Chri - stus al - mo con - se - cra - vit san - gui - ne____
 su - per al - ta si - de - ra lin - guæ e - o - rum cla - ves cæ - li fa - ctæ sunt____
 et do - ctor ec - cle - si - æ pas - tor - que gre - gis con - ser - va - tor o - vi - um____
 in ter - ris ar - bi - tri - o e - rit so - lu - tum su - per cæ - li ra - di - um____
 in co - ro - na par - ti - ceps am - bo lu - cer - næ et de - cus_ ec - cle - si - æ____

8 ec - cle - si - a - rum de - pu - ta - vit prin - ci - pes.
 lar - vas re - pel - lunt ul - tra_____ mun - di li - mi - tem.
 ar - cet lu - po - rum tru - cu - len - tam ra - bi - em.
 in___ fi - ne mun - di iu - dex_____ e - rit sæ - cu - li.
 in___ or - be cla - ro co - rus - cant___ vi - bra - mi - ne.

Cantus

2. Hi sunt o - li - - væ du - æ co -

Altus

8 2. Hi sunt o - li - væ du - - e du - -

Tenor

8 2. Hi sunt o - li - væ du - æ

Bassus

2. Hi sunt o - li - væ du - æ co -

6

- ram Do - mi - no

- e co - ram Do - mi - no et can - de-la -

co - ram Do - mi - no et can-de-la - bra

- ram Do - mi - no et can-de-la - bra

13

et can - de - la - bra lu - ce ra - di - an - ti - a:

- - - - - bra lu - ce - ra - di - an - ti - a pre - cla -

lu - ce ra - di - an - - - - ti - a pre -

- lu - ce ra - di - an - ti - a - - - - pre - cla -

20

præ - cla - ra cæ - li du - o lu - mi - na - ria

ra cæ - li du - o lu - mi - na - ri - a for - ti - a

cla - ra cæ - li du - o lu - mi - na - ri - a, for - ti - a sol - vunt, for -

ra cæ - li du - o lu - mi - na - ri - a, for - ti -

27

for - ti - a sol - vunt pec - ca - to -

⁸ sol - vunt, for - ti - a sol - vunt pec - ca - to - rum vin - cu -

⁸ - ti - a sol - vunt pec - ca - to -

a sol - vunt, for - ti - a sol - vunt pec - ca - to - rum vin - cu -

34

- rum vin - cu - la _____ por - tas o -
 - - la, *vin - cu* - - - la, por-tas o - lim - pi, o - lim -
 - - rum vin - cu - - - la por-tas o - lim - - - pi
 la por-tas o - lim-pi, *por - tas* _____ o -

40

lim - pi re - fe - rant fi - de - li - bus.

8 - pi re - fe - rant fi - de - li bus, fi - de - li - bus.

8 re - fe - rant fi - de - li - bus.

b lim - pi re - fe - rant fi - de li - bus, fi - de - li - bus.

48

7. Glo - ri - a De - o per im - men - sa

Cantus II

7. Glo - ri - a de - o per im - men - sa sæ -

7. Glo - ri - a De - o per im - men -

7. Glo - ri - a De - o per im - men - sa

7. Glo - ri - a De - o glo - ri - a De - o

55

- sæ - cu - la sit ti -
 - - - - - cu - la sit ti - bi na - te
 sa per im - men - sa sæ - cu - la, sit ti - bi na -
 sæ - cu - la sit ti - bi na -
 per im - men - sa sæ - cu - la sit ti - bi na - te de - cus

61

bi na - - te de - cus et im - pe - ri - um:

de - cus et im - pe - ri - um ho - nor po - tes -

te de - cus et im - pe - ri - um ho - nor po - tes - tas,

- - te de - cus et im - pe - ri - um ho - nor po -

et im - pe - ri - um de - cus et im - pe - ri - um

67

ho - nor po - tes - tas san - cto - que spi - ri - tu - i

- tas, po - tes - tas san - cto - que spi - ri - tu - i

ho - nor po - tes - tas, *po - tes - tas* san - cto - que spi -

- tes - tas san - cto - que spi - ri - tu - i

ho - nor po - tes - tas san - cto - que spi - ri -

73

sit Tri - ni - ta - ti sa - lus in - di -
 sit tri - ni - ta - ti sa - lus in - di -
 - ri - tu - i, sit tri - ni - ta - ti, tri - ni - ta - ti, sa - lus in -
 sit tri - ni - ta - ti, sa - lus in - di - vi - du -
 tu - i sit tri - ni - ta - ti, sa - lus in -

80

vi - du - æ per in - fi - ni - ta sæ - cu -

vi - du - a in - fi - ni - ta sæ - cu - lo - rum sæ - cu - la, in - fi - ni - ta

- di - vi - du - a per in - fi - ni - ta, sæ - cu - lo - rum, sæ - cu - lo - rum sæ -

- - - a sæ cu - lo - rum sæ - cu - la

- di - vi - du - a per in - fi - ni - ta sæ - cu - lo - rum sæ - cu -

87

lo - rum sæ - cu - la. A - - - men.

— sæ - cu - lo - rum sæ - cu - la. A - men, — a - - - men.

- cu - la — sæ - cu - la. A - - - men, a - men, a - - - men.

- sæ - cu - lo - rum sæ - cu - la. — A - - - - - men.

- - - la. A - men, — a - - - - - men.