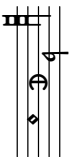
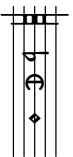


Cantus



Altus



Gau-dent in cæ - lis a - ni-mæ san - cto - -

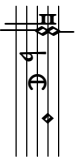
Tenor



Gau-dent in cæ - lis a - ni-mæ san - cto - -

Gau - dent in

Bassus



Gau - dent in

6

Gau - dent in cae - lis a - ni - mae san - cto - rum - - - rum
 rum, *gaudent in cae - lis a - ni - mae san - cto - rum* qui Chri - sti -
 rum, a - ni - mae san - cto - rum, a - ni - mae san - cto - rum qui Chri - sti -
 cae - lis a - ni - mae san - cto - - - rum qui Chri - sti

13

qui Chri - sti - ve - sti - gi -

ve - sti - gi - a, sunt se - cu - ti qui Chri - sti ve - sti - gi -

ve - sti - gi - a, sunt se - cu - ti

21

a, sunt se - cu - ti, sunt se - cu - ti: et qui - a pro e - ius a - mo -
 re, a -
 a, sunt se - cu - ti, sunt se - cu - ti: et qui - a pro e - ius a - mo -
 re, a -
 a, sunt se - cu - ti, sunt se - cu - ti: et qui - a pro e - ius a - mo -
 re, a -

29

re san-gui-nem su - um fu - de - runt, fu - de - runt et qui -

re san-gui-nem su - um fu - de - runt et qui -

re san-gui-nem su - um fu - de - runt, et qui - a

mo - re san-gui-nem su - um fu - de - runt, fu - de - runt et qui -

a pro e - ius a - mo - re san-gui-nem su - um fu - de - - runt fu -
 a pro e - ius a - mo - re, — san-gui-nem su - um fu - de - - runt, fu - de -
 a pro e - ius a - mo - re, san-gui-nem su - um fu - de - - runt fu -

51

si - ne fi - ne *ex - sultant* si - ne fi - ne, si - ne fi - ne, si - ne fi - ne.

si - - - - - ne - - - - - fi - - - - - ne.

sultant si - ne fi - ne *ex - sultant* si - ne fi - ne, si - ne fi - ne, si - ne fi - ne.

- - - - - ne - - - - - fi - - - - - ne.