

Cantus Pa - - trem o -

Altus Pa - trem o - mni-po - ten - - - -

Tenor I Pa - trem o - mni-po - ten - -

Tenor II Pa - trem o-mni-po - ten - - - - tem

Bassus Pa - - trem o - mni-po -

6

mni-po-ten - tem, fa - cto-rem cæ - li et ter - ræ, vi - si-bi-li - um o - mni -
 - tem fa - cto-rem cæ - li et ter - ræ vi - si-bi - li -
 - - tem, fa - cto-rem cæ - li et ter - ræ vi - si-bi - li -
 fa - cto-rem cæ - li et ter - ræ vi - si-bi - li - um
 ten - tem, fa - cto-rem cæ - li et ter - ræ,

13

um o - - mni-um, et in-vi-si - bi - li-um. Et in u-num Do - -

um o - mni-um et in - vi - si - bi - li - um.

um o-mni - um, et in - vi - si - bi - li - um.

o - - mni-um Et in u -

vi - si-bi - li - um o - mni-um, et in - vi-si-bi - li-um. Et in u-num Do - mi - num

20

- mi - num Ie - sum Chri - - - - - stum Fi - li - um De -

Et in u - num Do - mi - num Ie - sum Chri - - - - - stum, Fi - li - um De - i

Et in u - num Do - mi - num Ie - sum Chri - stum, Fi - - - - - li - um De - i u -

- num Do - mi - num Ie - sum Chri - - - - - stum

et in u - num Do - mi - num Ie - sum Chri - - - - - stum, Fi - li - um De - i

27

i u - ni - ge - ni - tum. Et ex Pa - tre na -
 u - ni - ge - ni - tum. Et ex Pa - tre na - tum, an - te
 - ni - ge - ni - tum. Et ex Pa - tre na - tum
 Et ex Pa - tre na - - tum, et ex Pa - tre na -
 u - ni - ge - ni - tum. Et ex Pa - tre na - - tum an - te o -

34

tum an - te o - mni - a sæ - - cu - la. De - um de De - o

o - mni - a sæ - - - - - cu - la. De - um de De - o, lu - men

an - te o - mni - a sæ - - cu - la. De - um de De -

tum an - te o - mni - a sæ - cu - la. De - um de De - o De - um de De -

mni - a sæ - - - - - cu - la. De - um de De - - - - o

41

lu-men de lu-mi-ne De - um ve - rum de De - o ve -

de lu - mi - ne De - um ve - - rum de

o lu - men de lu - mi - ne, De - um ve - rum de De -

o lu - men de lu - mi - ne de De - o ve -

lu - men de lu - mi - ne, lu - men de lu - mi - ne De - um ve - rum de De - o

48

ro. Ge - ni-tum non fa-ctum, con - sub-stan-ti - a - lem Pa - tri:

De-o ve - ro. Ge - ni - tum non fa-ctum, con-sub-stan-ti - a-lem Pa -

o ve - ro. Ge - ni-tum non fa - ctum, con-sub-stan-ti - a - lem

ro. Ge - ni-tum non fa - ctum con - sub - stan-ti - a-lem Pa - tri:

ve - ro. Ge - ni-tum non fa-ctum, con-sub-stan-ti - a-lem Pa -

54

per quem o - mni-a fa - cta sunt. Qui pro-pter nos ho - mi-

- tri: per quem o-mni - a fa - cta sunt.

Pa - tri: per quem o - mni - a fa - cta sunt.

per quem o-mni-a fa - cta sunt. Qui pro-pter nos ho-mi-

- tri: per quem o-mni-a fa - cta sunt. Qui pro-pter nos ho-mi-

61

nes, *qui pro-pter nos ho - mi - nes* et pro-pter no - stram sa - lu - tem, de - scen -

Qui pro-pter nos ho - mi - nes et pro-pter no-stram sa - lu - tem

Qui pro-pter nos ho-mi - nes, et pro-pter no - stram sa - lu - tem

nes et pro-pter no - stram sa - lu - - - tem

nes, *qui pro-pter nos ho - mi - nes, et pro-pter no - stram sa - lu - tem, de - scen -*

68

- dit de cae - lis, de-scen-dit de cae - lis, *de-scen-dit de cae - lis.*
 de-scen - dit de cae - lis, de-scen-dit de cae - lis, de-scen-dit de cae - lis.
 de - scen-dit de cae - lis.
 de - scen-dit de cae - lis, de-scen-dit de cae - lis.
 - dit de cae - lis de-scen-dit de cae - lis de-scen-dit de cae - lis.

76

Et in - car - na - tus est de Spi - ri - tu San - cto ex Ma - ri -

Et in - car - na - tus est de Spi - ri - tu San - cto ex Ma - ri - a Vir - gi -

Et in - car - na - tus est de Spi - ri - tu San - cto ex Ma -

Et in - car - na - tus est de Spi - ri - tu San - cto ex Ma - ri -

ex Ma - ri - a Vir -

84

- a Vir-gi - ne: et ho - mo fa - ctus est, et ho - mo fa - ctus

ne: et ho - mo fa - ctus est et ho - mo fa - ctus

ri - a Vir - gi - ne: et ho - mo fa - ctus est.

- a Vir - gi - ne: et ho - mo fa - ctus est, et ho - mo fa - ctus

- gi - ne: et ho - mo fa - ctus est, et ho - mo fa - ctus

91

est. Cru - ci - fi - xus e - ti - am pro no - bis, sub

est. Cru - ci - fi - xus e - ti - am pro no - bis e - ti - am pro

Cru - ci - fi - xus e - ti - am pro no - bis

est. Cru - ci - fi - xus e - ti - am pro no - bis sub Pon - ti - o

est. e - ti - am pro no - bis, sub

98

Pon - ti - o Pi - la - to sub Pon-ti - o Pi-la - to, pas - sus et se-pul-tus
 no - bis, sub Pon-ti - o Pi - la - to pas - sus
 sub Pon - ti - o Pi - la - to, pas - sus
 Pi-la-to sub Pon-ti - o Pi-la - to, pas - sus et se - pul-tus est
 Pon - ti - o Pi - la - to, sub Pon-ti - o Pi - la - to, pas - sus et se - pul - tus est, pas -

105

est, pas - sus et se - pul - tus est. Et re - sur - re - xit ter - ti - a di - e

et se - pul - tus est. Et re - sur - re - xit ter - ti - a di - e

et se - pul - tus est. Et re - sur - re - xit ter -

pas - sus et se - pul - tus est. Et re - sur - re - xit ter - ti - a

- sus et se - pul - tus est. Et re - sur - re - xit, et re - sur - re - xit ter -

111

se - cun - dum scri - ptu - ras, *se - cun - dum scri - ptu - ras.*

- e, se - cun - dum scri - ptu - ras se - cun - dum scri - ptu - ras.

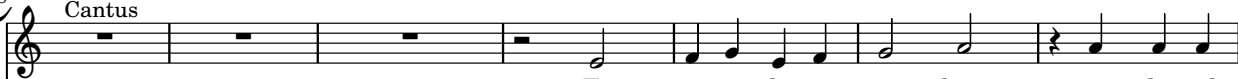
ti - a di - e se - cun - dum scri - ptu - ras.

di - e, se - cun - dum se - cun - dum scri - ptu - ras.

ti - a di - e se - cun - dum scri - ptu - ras.

118

Cantus



Et a-scen-dit in cæ - lum se - det ad

Altus



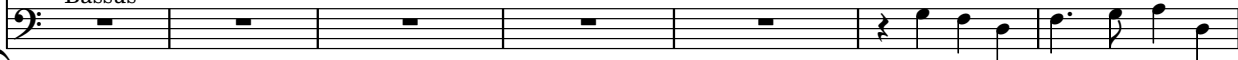
Et a - scen-dit in cæ - lum, et a - scen - dit in cæ - lum se - det ad dex-te -

Tenor I



Et a-scen-dit in cæ - lum se - det ad dex - te -

Bassus



se-det ad dex - te-ram, se -

125

dex - te - ram Pa - - tris et i - te - rum ven - - tu - rus

ram Pa - tris, et i - te - rum ven - tu - - rus

ram Pa - - tris et i - te - rum ven - tu - rus est,

det ad dex - te - ram Pa - - tris

131

est cum glo-ri-a iu-di-ca-re vi-vos et mor-tu-

est, cum glo-ri-a iu-di-ca-re vi-vos et mor-

cum glo-ri-a iu-di-ca-re vi-vos et mor-

cum glo-ri-a iu-di-ca-re, vi-vos et mor-tu-os, vi-vos et

138

os: cu - ius re - gni non e - rit fi - nis.

tu - os: cu - ius re - gni non e-rit fi - nis non e-rit fi - nis.

- tu-os: cu - ius re - gni non e - rit fi - nis.

mor - tu - os: cu - ius re - gni non e-rit fi - nis.

145

Et vi - vi-fi-can -

Et in Spi-ri-tum San-ctum Do - - - mi - num et vi-vi - fi -

Et in Spi-ri-tum San-ctum Do - mi - num et vi -

Et in Spi-ri-tum San-ctum Do - - - mi-num

Et in Spi-ri - tum San-ctum Do - mi-num et vi - vi-fi-can -

152

- tem, qui ex Pa-tre Fi-li-o - que pro - ce - dit. Qui cum
 can - - tem qui ex Pa-tre Fi - li-o-que pro-ce-dit. Qui cum Pa - tre
 - vi-fi-can - - tem, qui ex Pa - tre Fi-li - o - que pro - ce - dit. Qui cum Pa -
 qui ex Pa-tre Fi - li - o-que pro - ce - dit. Qui cum Pa -
 - tem, qui ex Pa-tre Fi - li - o - que pro - ce - dit. Qui cum

160

Pa - tre et Fi - li - o, si - mul ad - o - ra - tur, et con - glo - ri - fi - ca -

et Fi - li - o si - mul ad - o - ra - tur et

tre et Fi - li - o, si - mul ad - o - ra - tur et con - glo -

tre et Fi - li - o, si - mul ad - o - ra - tur, et con - glo - ri - fi -

Pa - tre si - mul ad - o - ra - tur et con - glo - ri - fi - ca - tur, et

167

tur, et con-glo-ri - fi - ca - tur: qui lo-cu-tus est per _____ pro-phe - tas.
 con - glo-ri-fi - ca - tur: qui lo-cu-tus est per pro-phe - tas. Et u-nam
 ri - fi - ca - tur: qui lo-cu-tus est per pro - phe -
 ca - tur: qui lo-cu-tus est per pro - phe -
 con - glo-ri-fi - ca - tur: qui lo - cu-tus est per pro-phe - tas.

174

Et u-nam san - ctam ca - tho - - - - - li - cam, et a - po-sto-li-cam ec - cle - si-am.

san - ctam ca-tho - - - - - li - cam et a - po-sto-li -

tas. Et u-nam san - ctam ca - tho - li - cam et a - po -

tas. Et u-nam san - ctam ca-tho-li - cam et a - po -

Et u-nam san - ctam ca - tho - - - - - li - cam et a-po-sto-li - cam ec - cle -

181

Con-fi-te - or u - num ba-pti - - sma in
 came ec - cle - - si - am. Con - fi - te - or u - num ba - - pti -
 sto - li - cam ec - cle - si - am. Con - fi - te - or u - num ba - pti - sma,
 sto - li - cam ec - cle - si - am. Con - fi - te - or u - num ba - pti -
 - - si - am. Con - fi - te - or u - num ba - pti - - - -

188

re-mis-si-o-nem pec-ca-to - rum. Et ex - spe - cto et ex - spe-

sma, in re - mis - si-o - nem pec - ca-to - rum. Et ex - spe - cto

in re - mis - si-o - nem pec - ca - to - rum. Et

sma in re - mi-si-o-nem pec-ca-to - rum. Et ex-spe -

sma, in re - mis - si - o-nem pec - ca - to - - rum. Et ex - spe - cto, et

195

- cto re-sur-re-cti-o - nem mor - tu - o - rum et vi - tam ven-

et ex-spe - cto re-sur-re - cti - o-nem mor - tu-o - rum

ex - spe - cto re-sur - re-cti-o - nem mor-tu-o - rum et

cto re - sur - re-cti-o - nem mor - tu - o - rum, et vi - tam ven-tu - ri

ex - spe - cto re - sur-re-cti-o - nem mor - tu - o - rum et vi -

202

tu-ri sæ - - cu - li et vi - tam ven-tu-ri sæ - cu-li. A - men et

et vi - tam ven-tu - ri sæ - cu - li. A-men et vi - tam ven-tu-ri

vi - tam ven - tu - ri sæ - - cu - li. A -

sæ - cu-li et vi - tam ven-tu - ri sæ-cu-li. A - - - -

tam et vi - tam ven-tu-ri sæ - cu-li. A - - - - men

209

vi - tam ven-tu - ri sæ - - cu - li. A - - - - men.

sæ - - cu - li. A - - - - men.

- - - - - men.

men ven-tu-ri sæ-cu - li. A - men a - - - - men.

et vi - tam ven-tu-ri sæ-cu - li. A - men, a - - - - men.