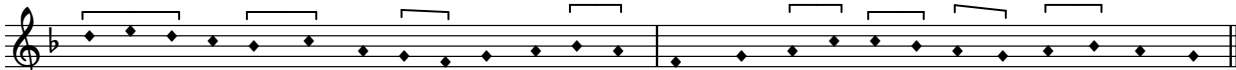




- 8 1. Chri - ste re - dem - ptor_ o - mni - um Ex_ Pa - tre Pa - tris u - - ni - ce
 3. Me - men - to_ sa - lu - tis_ au - ctor Quod_ no - stri quon - dam cor - - po - ris
 5. Hunc cæ - lum_ ter - ra_ hunc_ ma - re Hunc_ om - ne quod in e - - is est
 7. Glo - ri - a_ ti - bi_ Do - mi - ne Qui_ na - tus es de vir - - gi - ne



8 So - lus an - te prin - ci - pi - um_ Na - tus in - ef - fa - bi - li - ter.
 Ex_ il - li - ba - ta_ vir - gi - ne_ Na - scen - do_ for - mam_ sum - pse - ris.
 Au - cto - rem_ ad - ven - tus tu - i_ Lau - dans ex - sul - tat_ can - ti - co.
 Cum_ Pa - tre et_ san - cto_ Spi - ri - tu_ In sem - pi - ter - na_ sæ - cu - la.

Cantus

2. Tu lu - men

Altus

2. Tu lu - men tu splen-dor Pa - - tris

Tenor

2. Tu lu - men tu splen - dor Pa -

Bassus

2. Tu

6

tu splen - dor Pa - tris

tu splen-dor Pa - tris Tu spes per -

tris tu lu - men tu splen-dor Pa - tris

lu - men tu splen-dor Pa - tris

11

11

Tu

en - nis o - - - - - mni - um

Tu spes per - en - nis o - - - mni - um tu spes per - en -

Tu spes per - en - nis o - - - mni - um tu spes per - en -

16

spes per - en - nis o - - - - - mni - um
 tu spes per - en - - - - nis o - - - mni-um In-ten -
 nis o - - - mni-um, tu spes per-en - nis o - - - mni - um, In-ten -
 - nis o - - - mni - um tu spes per-en-nis o - mni - um

22

In - - - ten - de - - - quas fun - dunt

de quas fun-dunt pre - ces, *in - ten - de quas fun-dunt pre - ces* in - ten -

de quas fun-dunt pre - ces in - ten - de in-ten - de quas fun-dunt

In-ten - de quas fun-dunt pre - ces in - ten - de quas

28

pre - - - ces Tu -

de quas fun-dunt pre - - - ces Tu - i per or-bem fa -

pre - - - ces Tu - i per or - bem fa-mu - li

fun - dunt pre - ces Tu - i per or - bem fa -

34

- i per or - bem fa - mu - li.
 - mu-li tu - i per or - bem fa-mu-li.
 tu - i per or - bem fa - mu - li, tu - i per or - bem fa - mu - li.
 - mu-li tu - i per or - bem fa - mu - li.

41

Cantus I

4. Sic præ - sens te - - sta - tur

Cantus II

4. Sic præ - - sens

Altus

4. Sic præ - sens te - sta-tur di - - es te -

Tenor

4. Sic præ-sens te - - sta-tur di - es te - sta-tur di - -

48

di - es Cur-rens per an - ni cir - cu-lum, *cur-rens per*

te - sta - tur di - - es

sta-tur di - - es Cur-rens per an - ni cir - cu -

es te - sta-tur di - - es Cur-rens per an - ni

54

an - ni cir-cu-lum cur-rens per an - ni cir - cu - lum, cur-rens per

Cur - rens per an - ni cir -

lum, cur-rens per an-ni cir - - cu-lum, cur-rens per an - ni cir -

cir - - - - cu-lum cur-rens per an - ni cir -

60

an - ni cir - - cu - lum Quod so - lus

- - cu - lum Quod so - lus a se - de

- - - - cu - lum Quod so - lus a se - de Pa - -

- cu - lum Quod so - lus a se - de Pa - - tris quod

66

a se-de Pa - - - - tris Mun-di sa -

Pa - - - - tris

- tris quod so - lus a se - de Pa - tris Mun-di sa-lus ad -

so - lus a se - - - de Pa - - tris

72

lus ad - ve - - ne - ris *mun - di sa - lus ad - ve - -*
 Mun - di sa - - - - - lus
 ve - ne - ris mun - di sa - lus ad - ve - - ne - ris mun - di sa -
 Mun - di sa - lus ad - ve - - ne - ris mun - di sa - lus mun -

78

Four-part vocal setting of the text "Christe redemptor omnium I". The score consists of four staves, each with a treble clef and a key signature of one flat (B-flat). The music is in a common time signature. The lyrics are: "ne-ris ad-ve-ne-ris ad-ve-ne-ris. ad-ve-ne-ris. lus ad-ve-ne-ris, ad-ve-ne-ris. di-sa-lus ad-ve-ne-ris, ad-ve-ne-ris." The first staff begins with a fermata over the first measure. The second staff has a fermata over the first measure. The third and fourth staves begin with a fermata over the first measure. The music concludes with a double bar line and repeat dots.

ne-ris ad-ve-ne-ris ad-ve-ne-ris.

ad-ve-ne-ris.

lus ad-ve-ne-ris, ad-ve-ne-ris.

di-sa-lus ad-ve-ne-ris, ad-ve-ne-ris.

Estrofa 4. alternativa

84

Cantus



4. Sic prae-sens te - sta-tur di - - - - -

Altus



4. Sic prae - sens te-sta-tur di - - - - - es, di -

Tenor



4. Sic prae - sens

91

es te - sta - tur di - - - es, Cur - rens per an - ni cir - cu -

- es te - sta - tur di - - - es, Cur - rens per an - ni cir - cu -

- te - sta - tur di - es Cur - rens

98

lum, cur-rens per an - ni cir - cu-lum Quod so - lus a se - de

lum cur-rens per an-ni cir - cu-lum Quod so-lus a se-de Pa - -

per an - ni cir - - cu - lum Quod

105

Pa - tris a se - de Pa - - - tris Mun - di sa - lus ad - ve - -

- - - tris, a se - de Pa - - tris Mun - di sa - lus ad - ve -

so - lus a se - - de Pa - tris

112

- ne-ris ad - ve - ne - ris mun - di sa - lus ad - ve -

- ne-ris, mun - di sa - lus ad - ve - - - ne - ris mun - di sa -

Mun - di sa - - - - - lus ad -

118

ne - ris.

lus ad ve - - - ne - ris, ad - ve - - ne - ris.

ve - - - ne - ris ad - ve - - ne - ris.

Detailed description: This musical score consists of three staves in G minor (one flat). The first staff begins with a treble clef and a key signature of one flat. It contains four measures of music with lyrics 'ne - ris.' The second staff also begins with a treble clef and one flat, containing four measures with lyrics 'lus ad ve - - - ne - ris, ad - ve - - ne - ris.' The third staff begins with a treble clef, a key signature of one flat, and an 8-measure rest indicated by a circled '8'. It contains four measures with lyrics 've - - - ne - ris ad - ve - - ne - ris.' The music features various note values including quarter, eighth, and half notes, as well as rests and slurs.

124

Cantus

6. Nos quo-que qui san-cto tu - - - o nos

Altus

6. Nos quo - que qui san-cto tu - - o nos quo - que qui san-

Tenor

6. Nos quo - que qui san-cto tu -

Bassus

6. Nos quo - que

131

quo - que qui san-cto tu - o, Re - dem - - - - - pti
 - cto tu - o, qui san-cto tu - - - - - o Re - dem -
 - o nos quo - que qui san-cto tu - o Re - dem - - - -
 qui san - cto tu - o

137

san-gui - ne su - - - - - mus Ob di - - - - -

- - - - - pti san-gui-ne su - - - - - mus, Ob di - - em na-ta-lis

- - - - - pti san-gui - ne su - - - - - mus Ob di - em na -

Re - - - - - dem - pti san - gui-ne su - - - - - mus

143

em na - ta - lis tu - - i ob di - em na - ta - lis

tu - - i, tu - - i ob di - em na - ta - lis

ta - lis tu - - i ob di - em na - ta - lis tu - - i

Ob di - em na -

149

tu - - - i Hym-num no - vum con-

tu - - - i, Hym-num no - vum hym - num no - vum

⁸ i, na - ta - lis tu - i Hym-num no - vum con - ci - - - ni -

ta - - - lis tu - i Hym-num

155

ci - ni - mus *hym - num no - vum con - ci - ni - mus, hym -*

con - ci - ni - mus, *hym - num no - vum con - ci - ni - mus, con -*

⁸ mus *hym - num no - vum con - ci - ni - mus* *hym - num no - vum con -*

no - vum con - ci - ni - mus

160

num no - vum con - ci - ni - mus con - ci - ni - mus.

ci - ni - mus hym - num no - vum con - ci - ni - mus.

ci - ni - mus *hym-num no-vum con - ci - ni - mus.*

hym - num no - vum con - ci - ni - mus.