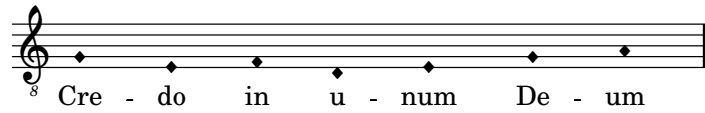


3. Credo in unum Deum

misa de la Batalla escoutez

Roma 1582

Francisco Guerrero (1528-1599)



Cantus I Pa - trem o - mni - po - ten - tem fa -

Cantus II Pa-trem o - mni - po - ten - tem, Pa-trem o - mni -

Altus Pa - trem o-mni-po - ten - tem, o-mni-po - ten - tem

Tenor Pa - trem o - mni -

Bassus Pa - trem o -

6

cto-rem cæ-li et ter - ræ vi - si - bi - li -

po - ten - - - tem fa - cto-rem cæ - li et - - - - ter - ræ

fa-cto-rem cæ - li et ter - - - - ræ, vi - si - bi -

- po - ten - - - tem fa - cto-rem cæ - li et ter - - - - ræ

mni-po - ten - - - tem fa - cto-rem cæ-li et ter - - - - ræ

13

um omni-um Et in u-num Do-mi-
 et in-vi - si - bi-li-um. Et in u - num Do-mi-num, et in u-num Do-mi-
 li - um omni-um et in - vi - si - bi - li - um. Et in u-num Do-mi-
 et in vi - si - - bi - - li - um. Et in u-num Do-mi-
 et in-vi-si - bi - - - - li - um

20

num, et in u-num Do-mi-num Ie - sum Chri - stum Fi - li-um De - i u - ni-
 num, et in u-num Do-mi-num Ie-sum Chri - - stum, Fi - li-um De-i u - ni -
 num, et in u-num Do-mi-num Ie-sum Chri-stum Fi - li - um De - i u - ni -
 num Ie-sum Chri-stum, Fi - li - um De - i u - ni - ge -
 et in u-num Do-mi-num Ie-sum Chri-stum Fi - li-um De - - -

27

ge - ni-tum. Et ex Pa - tre na - - tum an - te o - mni-a
 ge - - ni-tum. Et ex Pa - - tre na - tum
 ge - ni - tum. an - te o-mni-a sæ - - -
 ni - tum. an - te o - mni - a sæ -
 i u - ni - ge - ni - tum. an - te o-mni-a sæ - - -

34

sæ-cu-la. De - um de De - o lu - men de lu-mi - ne De - um ve -
 De - um de De - o, lu-men de lu - - mi - ne De -
 cu - la. De - um de De - o lu - men de lu - mi-ne
 - cu-la. De - um de De - o lu - men de lu - - - mi-ne
 cu - la. De - um de De - o lu - men de lu - mi - ne

41

- - rum de De-o ve - - ro. Ge - ni-tum non fa -
 - um ve - rum de De - o ve - ro. Ge - ni-tum non fa - ctum
 De - um ve - rum de De - o ve - ro. Ge - ni-tum
 De - um ve - rum de De - o ve - ro. Ge - ni -
 De - um ve - rum de De - o ve - ro

48

- ctum, con - sub-stan - ti - a - lem Pa - tri: per quem per quem o -
 con-sub - stan - ti - a - lem Pa - tri: per quem o - mni - a fa -
 non fa - ctum, con-sub-stan-ti - a - lem Pa - tri: per quem o - mni -
 tum non fa - ctum con-sub-stan - ti - a - lem Pa - tri: per quem o -
 con - sub-stan-ti - a - lem Pa - tri: per quem o - mni -

55

- mni-a fa - cta sunt. Qui pro-pter nos ho - mi-nes et pro-pter
 - cta sunt. et pro-pter no - stram
 a fa - cta sunt. Qui pro-pter nos ho - mi - nes
 - mni-a fa - cta sunt. et pro-pter no-stram
 a fa - cta sunt. Qui pro-pter nos ho - mi - nes

61

no - stram sa - lu - tem de-scen-dit de cæ - lis.
 sa-lu - tem de-scen - dit de cæ - lis.
 et pro-pter no - stram sa-lu - tem de-scen-dit de cæ - lis.
 - sa-lu - tem de-scen-dit de cæ - lis.
 et pro-pter no-stram sa - lu - tem de - scen - dit de cæ - lis.

68

Et in-car - na - tus est de Spi-ri - tu San - cto de Spi-ri-tu San -
 Et in-car - na - tus est de Spi-ri-tu San - cto de Spi-ri - tu San - cto
 Et in-car - na - tus est de Spi - ri - tu San - cto de Spi-ri - tu San -
 Et in-car - na - tus est de Spi-ri - tu San - cto ex
 Et in-car - na - tus est de Spi - ri - tu San - cto

77



cto ex Ma - ri - a vir - gi - ne: et ho - - - mo fa - ctus est.

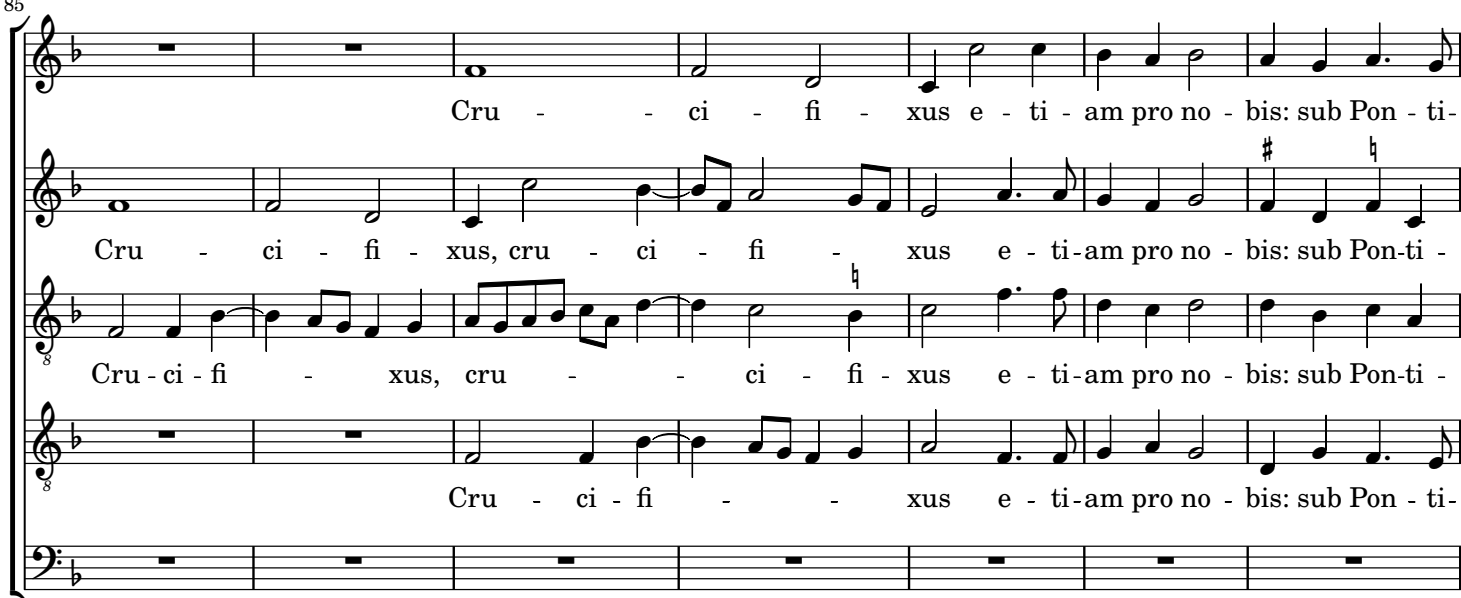
et ho - mo et ho - mo fa - ctus est.

cto ex Ma - ri - a vir - gi - ne: et ho - mo fa - ctus est.

Ma - ri - a vir - gi - ne: et ho - mo fa - ctus est, et ho - mo fa - ctus est.

ex Ma - ri - a vir - gi - ne: et ho - - - mo fa - ctus est.

85



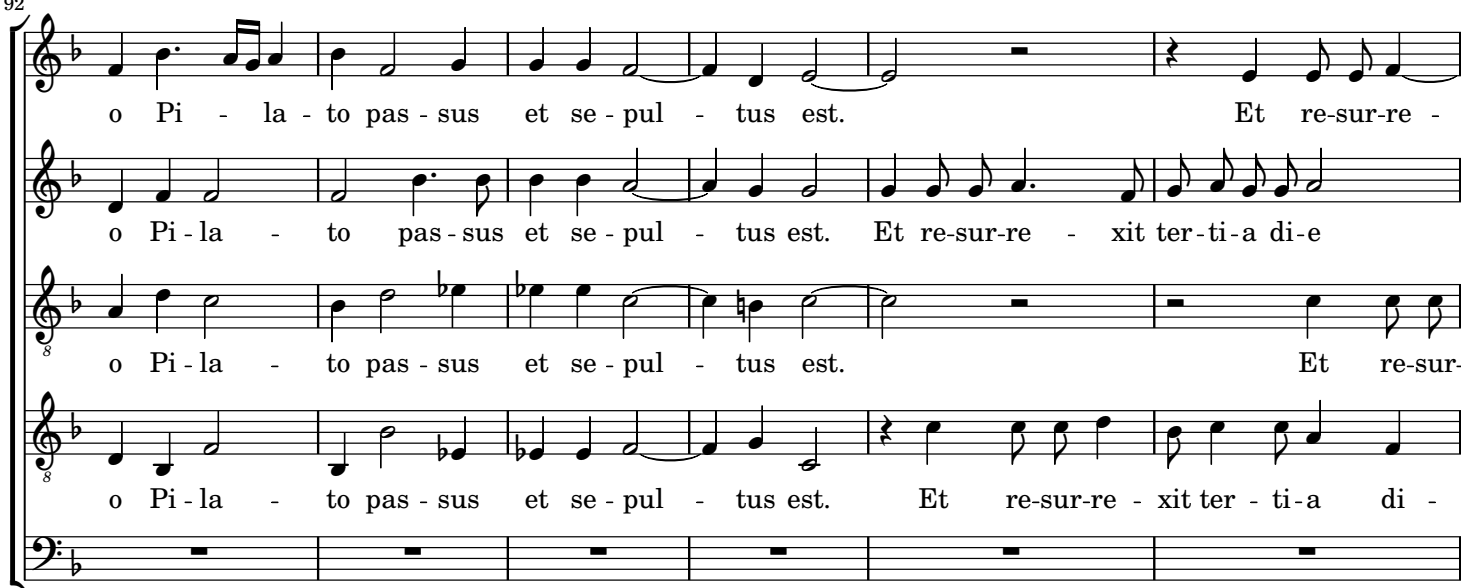
Cru - - ci - fi - xus e - ti - am pro no - bis: sub Pon - ti -

Cru - ci - fi - xus, cru - ci - fi - xus e - ti - am pro no - bis: sub Pon - ti -

Cru - ci - fi - xus, cru - ci - fi - xus e - ti - am pro no - bis: sub Pon - ti -

Cru - ci - fi - xus e - ti - am pro no - bis: sub Pon - ti -

92



o Pi - la - to pas - sus et se - pul - tus est. Et re-sur-re -

o Pi - la - to pas - sus et se - pul - tus est. Et re-sur-re - xit ter - ti - a di - e

o Pi - la - to pas - sus et se - pul - tus est. Et re-sur-

o Pi - la - to pas - sus et se - pul - tus est. Et re-sur-re - xit ter - ti - a di -

98

- xit ter - ti - a di - e se - cun - dum Scri - ptu - ras. Et a - scen - dit in cæ -
 se - cun - dum Scri - ptu - ras.
 re - xit ter - ti - a di - e se - cun - dum Scri - ptu - ras. Et a - scen - dit in cæ -
 e, ter - ti - a di - e se - cun - dum Scri - ptu - ras. Et a - scen - dit in cæ -

104

- lum: se - det ad dex - te - ram Pa - tris. Et i - te - rum ven - tu - rus est
 se - det ad dex - te - ram Pa - tris et i - te -
 - lum: se - det ad dex - te - ram Pa - tris. Et i - te - rum ven - tu - rus
 - lum, cæ - lum: se - det ad dex - te - ram Pa - tris.

110

et i - te - rum ven - tu - rus est cum glo - ri - a iu - di - ca - re vi - vos et mor -
 rum ven - tu - rus est cum glo - ri - a, ven - tu - rus est cum glo - ri - a iu - di - ca - re vi - vos et mor -
 est cum glo - ri - a iu - di - ca - re, ven - tu - rus est cum glo - ri - a iu - di - ca - re vi - vos et
 Et i - te - rum ven - tu - rus est cum glo - ri - a iu - di - ca - re vi - vos et

115

- tu - os cu - ius re - gni non e - rit fi - nis.

- tu - os cu - ius re - gni non e - rit fi - nis.

mor - tu - os cu - ius re - gni non e - rit fi - nis.

mor - tu - os cu - ius re - gni non e - rit fi - nis.

122

Et in Spi - ri - tum San - ctum Do - mi - num et vi - vi -

Et in Spi - ri - tum San - ctum Do - mi - num

Et in Spi - ri - tum San - ctum Do - mi - num, et vi -

Et in Spi - ri - tum San - ctum Do - mi - num et

Et in Spi - ri - tum San - ctum Do - mi - num San - ctum Do - mi - num

129

- fi - can - tem: qui ex Pa -

et vi - vi - fi - can - tem: qui ex Pa - tre Fi -

vi - fi - can - tem et vi - vi - fi - can - tem: qui ex Pa - tre, Fi -

vi - vi - fi - can - tem: qui ex Pa - tre, qui ex

et vi - vi - fi - can - tem: qui ex Pa -

136



- - tre, Fi - li - o - que pro - ce - dit. Qui cum Pa-tre et
 li - o - que pro-ce - dit, Fi - li - o - que pro - ce - dit. Qui cum Pa-tre et
 li - o - que pro-ce - dit que pro-ce - dit. Qui
 Pa - tre, Fi-li-o - que pro - ce - dit. Qui cum Pa - tre et
 - - tre Fi - li - o - que pro - ce - dit.

143



Fi - li - o si - mul a - do-ra - tur, qui cum Pa - tre et Fi - li - o
 Fi - li - o si - mul a - do - ra - tur qui cum Pa - tre et Fi - li - o si - mul a -
 cum Pa - tre, et Fi - li - o si - mul a - do-ra - tur qui cum Pa-tre et Fi - li -
 Fi - li - o si - mul a - do - ra - tur et Fi - li - o si - mul a -
 Qui cum Pa - tre et Fi - li - o si - mul a -

150



si - mula - do - ra - tur et con - glo - ri - fi - ca -
 do - ra - tur et con - glo - ri - fi -
 o si - mul a - do - ra - tur, et con - glo - ri - fi - ca - tur et con - glo - ri - fi -
 do - ra - tur et con - glo - ri - fi - ca - tur:
 do - ra - tur et con - glo - ri - fi - ca - tur:

157

- tur: Et u - nam San-ctam ca-tho-li-
 ca - tur: Et u-nam San-ctam ca-tho - li - cam
 ca - tur: qui lo-cu-tus est per pro-phe-tas. Et
 qui lo-cu-tus est per pro - phe - tas. Et u - nam San-ctam ca-tho-li-
 qui lo-cu-tus est per pro - phe - - - - - tas.

163

cam et a-po-sto-li-cam Ec-cle - si - am et a - po-sto-li-
 et u - nam San-ctam ca-tho-li-cam et a - po-sto-li-cam Ec-cle - si - am.
 u-nam San-ctam ca-tho - li - cam et a-po-sto-li-cam Ec-cle -
 cam et a-po-sto-li-cam Ec - cle - si - am. Con - fi - te -
 Et u - nam San-ctam ca-tho-li-cam et a - po-sto-li-cam Ec-cle - si - am.

167

cam Ec-cle - si-am. Con-fi - te - or u - num ba-pti - sma in re-mis-si - o - nem pec -
 Con - fi - te - or con - fi - te - or u - num ba - pti - - - sma
 si - am. Con - fi - te - or u - num ba-pti - sma in re - mis-si - o -
 or, con - fi - te - or u-num ba-pti - sma in re-mis-si - o -
 Con - fi - te - or con - fi - te - or u - num ba-pti - sma in re-mis-si - o -

173

- ca-to - - rum. Et ex-spe-cto re-sur-re - - cti-o - nem mor-
 in re-mis - si-o - - nem pec-ca-to-rum. Et ex-spe-cto re-sur-re-cti-o -
 nem pec-ca-to - - rum. Et ex-spe-cto re-sur-re-cti - - o-nem mor-
 nem pec - ca - to - rum et ex-spe - cto re - sur-re - cti - o-nem mor-
 nem pec - ca - to - rum. Et ex-spe - cto re-sur-re-cti - o - - nem mor-tu - o -

180

tu - o - rum. Et vi - tam et vi - tam et vi - tam ven-tu -
 nem mor - tu - o - rum. Et vi - tam ven-tu - - ri
 - tu-o-rum. Et vi - tam et vi - - tam ven-tu - ri - - sæ -
 - tu-o - - rum. Et vi - tam ven - tu - ri, et vi - - tam
 - - rum. Et vi - tam et vi - - tam et vi-tam

187

- ri et vi-tam ven-tu - ri sæ - - cu-li. A - men.
 et vi-tam ven - tu - ri sæ - - cu - li. A - men.
 cu - li. A-men, sæ - cu - li. A - men, sæ - cu - li. A-men.
 - ven-tu - - ri - - sæ - - cu - li. A - - - - men.
 ven-tu-ri et vi-tam ven - tu-ri sæ-cu-li. A - men, A - - men.