

Cantus

1. Te De-um lau-da - mus: te Do-mi-num con-fi - te - mur.

Altus

1. Te De-um lau-da - mus: te Do-mi-num con-fi - te - mur.

Tenor

1. Te De-um lau-da - mus: te Do-mi-num con-fi - te - mur.

Bassus

1. Te De-um lau-da - mus: te Do-mi-num con-fi - te - mur.

10

C

3. Ti - bi omnes an - ge - li, ti - bi cæ - li et u - ni - ver - sæ po - te - sta - tes.

A

8 3. Ti - bi omnes an - ge - li ti - bi cæ - li et u - ni - ver - sæ po - te - sta - tes.

T

8 3. Ti - bi omnes an - ge - li, ti - bi cæ - li et u - ni - ver - sæ po - te - sta - tes.

B

3. Ti - bi omnes an - ge - li, ti - bi cæ - li et u - ni - ver - sæ po - te - sta - tes.

Detailed description: This image shows a page of a musical score for the hymn 'Te Deum laudamus' by Guerrero. The page is numbered '3' in the top left corner. The title 'Te Deum laudamus' is centered at the top, and the composer's name 'Guerrero' is in the top right. The score is for four voices: Soprano (C), Alto (A), Tenor (T), and Bass (B). Each part begins with a treble clef and a common time signature (C). The Soprano part starts at measure 10. The Alto, Tenor, and Bass parts start at measure 8. The lyrics are: '3. Ti - bi omnes an - ge - li, ti - bi cæ - li et u - ni - ver - sæ po - te - sta - tes.' The music features various note values including quarter, eighth, and sixteenth notes, with some rests and phrasing slurs. The page ends with a double bar line.

20

C

5. Sanctus: Sanctus

A

5. Sanctus: Sanctus

T

5. Sanctus: Sanctus

B

5. Sanctus: Sanctus

28

- ctus Do - mi - nus De - us sa - - ba - oth.

⁸ctus Do - mi-nus De - us sa - ba-oth, Do - mi - nus De-us sa - ba - oth.

⁸Do - mi - nus De - us sa - - - - ba-oth, sa - ba - oth.

Do-mi-nus De-us sa - ba-oth Do - mi-nus De - us sa - ba - oth.

6. Ple - ni sunt cæ - li et ter - ra ma - ie - sta - tis glo - ri - æ tu - æ.

35

C
7. Te glo-ri - o - - sus, a-po-sto - lo - rum cho - - rus.

A
8 7. Te glo-ri - o - - sus a-po-sto - lo - rum cho - - rus.

T
8 7. Te___ glo - ri - o - - sus, a - po-sto-lo - rum___ cho - rus.

B
7. Te glo-ri - o - sus, te glo-ri - o - sus, a-po-sto - lo - rum, a - po-sto-lo-rum cho - rus.

8. Te _____ pro - phe - ta - rum lau - da - bi - lis___ nu - me - rus.

The image shows a single musical staff in treble clef. The staff contains 14 eighth notes. The first measure (measures 1-7) contains notes G4, A4, B4, C5, B4, A4, G4. The second measure (measures 8-14) contains notes F4, E4, D4, C4, B3, A3, G3. There are four slurs: one over the first seven notes, one over the last three notes of the first measure, one over the last three notes of the second measure, and one over the last four notes of the second measure. The lyrics are: 8. Te _____ pro - phe - ta - rum lau - da - bi - lis___ nu - me - rus.

43

C

9. Te _____ mar - ty - rum can - di -

A

8

9. Te mar - ty - rum can - di - - da -

T

8

9. Te _____ mar - ty - rum, te mar - ty - rum can - di -

B

9. Te mar - ty - rum te mar - ty - rum can - - di - da -

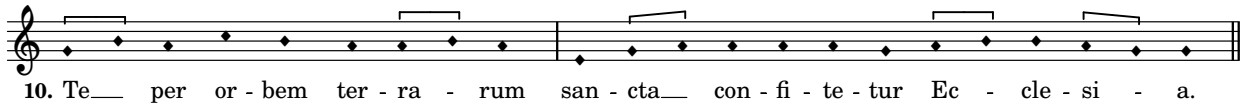
48

da - - tus, lau - dat ex - er - - ci - tus.

⁸ tus lau - dat ex - er - - ci - tus, ex - er - ci - tus.

⁸ da - - tus lau - dat ex - er - ci - tus.

tus lau - dat ex - er - ci - tus, lau - dat ex - er - ci - tus.



10. Te___ per or - bem ter - ra - rum san - cta___ con - fi - te - tur Ec - cle - si - a.

53

C

11. Pa - - - trem im - men - sæ

A

8

11. Pa - - - trem, im - men - - sæ ma - ie -

T

8

11. Pa - - - - - trem im -

B

11. Pa - - - trem im - men - - sæ, im - men - #

58

ma - ie - - sta - - - tis.

sta - - - tis, ma - ie - sta - - - tis.

men - sæ - - - ma - ie - - - sta - - - tis.

- - - sæ ma - ie - - sta - - - tis.

63

C

13. San-ctum quo - - que, Pa - ra-cli - tum Spi - - ri-tum.

A

13. San-ctum quo - - que Pa - ra-cli - tum Spi-ri-tum, Spi-ri - - tum.

T

13. San - ctum quo - que, Pa - ra-cli - tum Spi - ri - - tum.

B

13. San-ctum quo-que, Pa - ra-cli-tum Pa - ra-cli - tum Spi-ri-tum, Spi - - ri-tum.

14. Tu _____ rex glo - - ri - - æ _____ Chri - ste.

The image shows a single line of musical notation on a five-line staff. It begins with a treble clef. The melody consists of ten quarter notes, all on the same pitch (the second line of the staff). The notes are grouped into three pairs by horizontal brackets above the staff. The lyrics are placed below the staff, with horizontal lines indicating the alignment of the notes with the words: 'Tu' under the first note, 'rex' under the second, 'glo' under the third, '- ri' under the fourth, '- æ' under the fifth, 'Chri' under the sixth, and 'ste.' under the seventh. The eighth, ninth, and tenth notes do not have lyrics underneath them.

71

C

15. Tu Pa - tris, sem-pi-ter - nus es Fi - li - us.

A

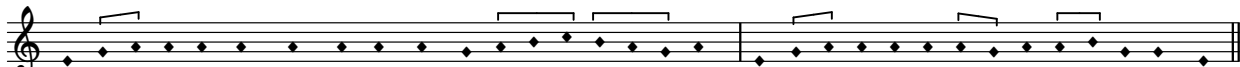
8 15. Tu Pa-tris, sem - pi-ter-nus es Fi-li-us, sem - pi - ter - nus es Fi - li - us.

T

8 15. Tu Pa-tris, sem-pi - ter - nus es _____ fi - li - us.

B

15. tu Pa - tris, sem - pi - ter - nus _____ es _____ Fi - li - us.



16. Tu ad_ li-be-ran-dum su-sce-ptu-rus ho - mi - nem, non hor - ru - i - sti Vir - gi - nis_ u - te - rum.

78

C

17. Tu de - vi - cto mor - tis a - cu - le - o a -

A

8

17. Tu de - vi - cto mor - tis a - cu - le - o a - pe - ru - i -

T

8

17. Tu de - vi - cto mor - - - - - tis a - cu - le - o a - pe - ru - i - sti

B

17. A - pe - ru - i - sti,

86

pe - ru - i - - sti cre-den-ti - bus re - gna cæ - lo - rum.

sti a - pe - ru - i - - sti cre-den - ti - bus re - gna cæ - lo - rum.

a - pe - ru - i - - sti cre-den-ti - bus re - gna cæ - lo - rum.

a - pe - ru - i - - sti cre - den - ti - bus re - gna cæ - lo - rum.

94

C

19. Iu - dex cre - de - ris, es - se ven - tu - rus.

A

⁸ 19. Iu - dex cre - de - ris, es - se ven - tu - rus.

T

⁸ 19. Iu - dex cre - de - ris, es - se ven - tu - rus, es - se _____ ven - tu - rus.

B

19. Iu - dex cre - de - ris es - se ven - tu - rus es - se ven - tu - rus.

101

C



20. Te er - go quæ - su - mus tu - is fa - mu - lis sub -

A



20. Te er - go quæ - su - mus tu - is fa - mu - lis sub -

T



20. Te er - go quæ - su - mus tu - is fa - mu - lis sub -

B

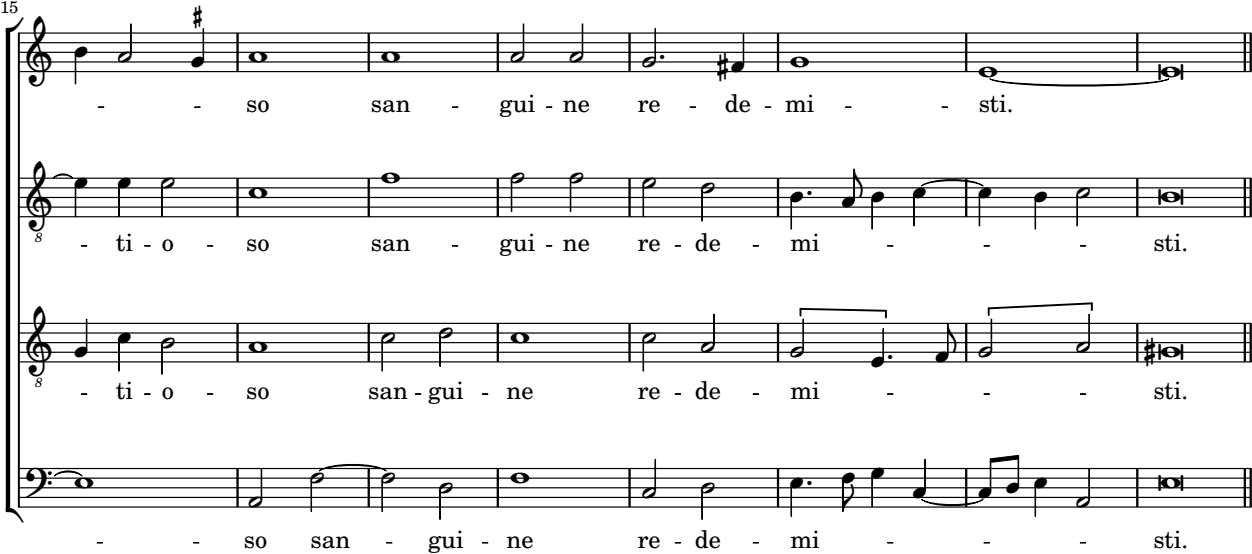


20. Te er - go quæ - su - mus tu - is fa - mu - lis

108

- ve - ni quos pre - ti - o -
 ve - - ni quos pre - ti - - o - so, pre -
 - ve - ni, quos pre - ti - o - - - so quos pre - -
 sub - ve - ni, quos pre - ti - o - so, quos pre - ti - o - -

115



- - so san - gui - ne re - de - mi - - sti.

⁸ - ti - o - so san - gui - ne re - de - mi - - sti.

⁸ - ti - o - so san - gui - ne re - de - mi - - sti.

- - so san - gui - ne re - de - mi - - sti.

21. Æ - ter - na__ fac_____ cum san - ctis tu - is in glo - ri - a nu - me - ra - ri.

123

C

22. Sal - vum_ fac po - pu - lum tu - um Do - mi - ne et

A

⁸ 22. Sal - vum_ fac_____ po - pu - lum tu - um Do - mi - ne,

T

⁸ 22. Sal - vum fac_____ po - pu - lum tu - um Do - mi - ne, et be -

B

22. Sal - vum fac_____ po - pu - lum tu - um Do - mi - ne et

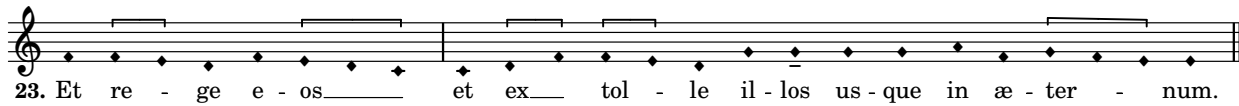
131

be-ne-dic_____ hæ - re-di-ta - ti tu - æ hæ - re-di-ta - ti tu - æ.

et be - - ne-dic hæ - re - di - ta - ti tu - - æ.

ne-dic_____ hæ-re - di-ta - ti tu - æ, hæ-re-di - ta - ti tu - æ.

be - ne - dic hæ - re-di-ta - ti tu - æ hæ - re-di-ta - ti tu - æ.



23. Et re - ge e - os et ex - tol - le il - los us - que in æ - ter - num.

139

C

24. Per sin - gu - los di - es

A

24. Per sin - gu - - los di - - - es

T

24. Per sin - - gu - - los di - - - es

B

24. Per sin - gu - - los di - - - es

144

be - ne - di - ci - mus te.

be - ne - di - ci - mus te.

be - ne - di - ci - mus te.

be - ne - di - ci - mus te.

25. Et lau - da - mus no - men tu - um in sae - cu - lum, et in sae - cu - lum_ sae - cu - li.

149

C

26. Di - gna - re Do - mi - ne di - e i - sto di -

A

26. Di - gna - re Do - mi - ne di - e i - sto di - - e i -

T

26. Di - gna - re Do - mi - ne di - e

B

26. Di - gna - re Do - mi - ne di - e i - - -

155

- e i - - - - sto si - ne pec - ca - to nos cu - sto-

- - - - sto si - ne____ pec - - ca - - to____

i - - - sto, si - - - ne____ pec - ca -

- - - - sto si - - - ne____ pec - ca -

160

di - re nos cu - sto - di - re.

8 nos cu - sto - di - re.

8 to nos cu - sto - di - re.

- - to nos cu - sto - di - re.

165

Cantus I

28. Fi - at mi - se - ri - cor - di - a tu - a Do - mi - ne

Cantus II

28. Fi - at mi - se - ri - cor - di - a tu - a Do - mi - ne su -

Altus

28. Fi - at mi - se - ri - cor - di - a tu - a Do - - mi -

Tenor I

28. Fi - at mi - se - ri - cor - di - a tu - a Do - mi - ne su -

Tenor II

28. Fi - at mi - se - ri - cor - di - a tu - a Do - mi - ne su -

Bassus

28. Fi - at mi - se - ri - cor - di - a tu - a Do - mi - ne

177

vi - mus in


in te spe - ra - vi - mus in te.

mus in te, spe - ra - vi - mus in te, in te, in te.

te spe - ra - vi - mus in te.

te spe - ra - vi - mus in te.

mus in te, spe - ra - vi - mus in te.



29. In te__ Do - mi-ne spe - ra - vi__ non con - fun - dar__ in æ - ter - num.