

8
Glo - ri - a in ex - cel - sis De - o

The image shows a single line of musical notation on a five-line staff. The notation is in a treble clef and begins with a common time signature (C). The melody consists of a series of quarter notes: G4, A4, B4, C5, B4, A4, G4, F4, E4, D4, C4. The lyrics are placed below the notes: 'Glo - ri - a in ex - cel - sis De - o'. There are two bracketed phrases above the staff: the first bracket covers the notes G4, A4, B4, C5, and the second bracket covers the notes D4, E4, F4, G4. A fermata is placed over the final note, G4.

31

Do - mi - ne De - us, rex cæ - le - - - - - stis

glo - ri - am tu - - - - - am De - - - - - us Pa - -

pter ma - gnam glo - ri - am tu - - - - - am. Do - mi - ne De - us rex cæ - le -

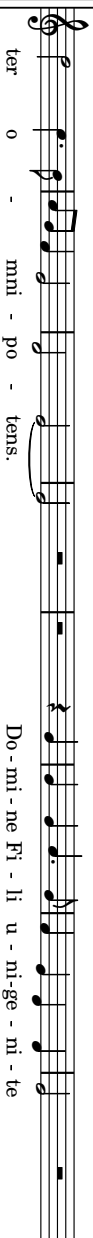
pro - pter ma - gnam glo - ri - am tu - - - - - am. Do - mi - ne De - - - - - us rex cæ - - - - - le -

ri - am tu - - - - - am. Do - mi - ne De - us rex cæ - le - stis, De - us Pa - ter o -

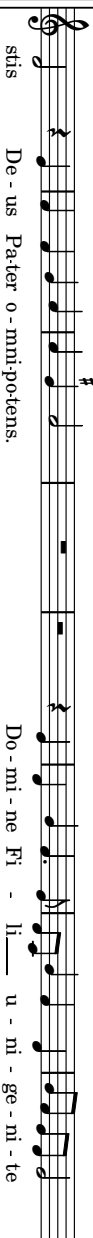
Do - mi - ne De - us rex cæ - le - stis



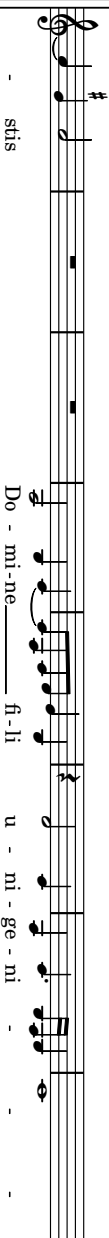
De - us Pa - ter o - mni - po - tens. Do-mi-ne Fi - li u - ni - ge - ni -



ter o - mni - po - tens. Do-mi-ne Fi - li u - ni - ge - ni - te



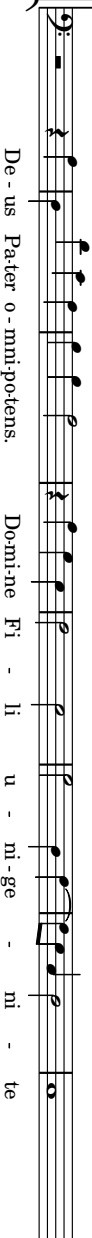
De - us Pa-ter o-mni-po-tens. Do-mi-ne Fi - li u - ni - ge - ni - te



- stis Do - mi-ne fi - li u - ni - ge - ni -



mni-po-tens. Do - mi-ne Fi - li u - ni - ge - ni - te Ie - su Christe, Ie -



De - us Pa-ter o-mni-po-tens. Do-mi-ne Fi - li u - ni - ge - ni - te

46

te Ie - su Chri - ste. Do - mi - ne De - - - us A - gnus De - - -

Ie - su Chri - ste. Ie - su Chri - ste. Do - mi - ne De - - - us Do - mi - ne De - - -

Ie - su Chri - ste. Ie - su Chri - ste. Do - mi - ne De - - - us Do - mi - ne De - - -

Ie - su Chri - ste. Do - mi - ne De - - - us A - gnus De - - -

Ie - su Chri - ste. Do - mi - ne De - - - us A - gnus De - - -

pec - ca - ta - ta - mun - di mi -
 Qui - tol - lis pec - ca - ta - mun - di mi - se - re - re no - bis
 Qui - tol - lis pec - ca - ta - mun - di mi - se - re - re
 Qui - tol - lis pec - ca - ta - mun - di mi - se - re - re
 Qui - tol - lis pec - ca - ta - mun - di mi - se - re - re

70

se - re - re no - bis. Qui tol - lis pec - ca - ta mun - di, su - sci -

pec - ca - ta mun - di su - sci -

di mi - se - re no - bis Qui tol - lis pec - ca - ta mun - di, su - sci - pe

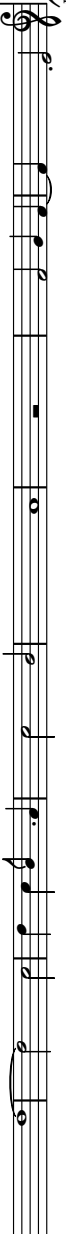
qui tol - lis pec - ca - ta mun - di su - sci - pe, su - sci -

no - bis. Qui tol - lis pec - ca - ta mun - di, su - sci - pe

bis. Qui tol - lis pec - ca - ta mun - di, su - sci -

86

tris mi - se - re - re no - bis. Tu
 mi - se - re - re no - bis. Tu
 trisad dex-te-ram Pa-tris mi - se - re - re no - bis. Tu
 dex-te - ram Pa - tris. Quo - ni - am Tu so-lus san - ctus.
 ad-dex-te-ram Pa - tris. Quo - ni - am Tu so - lus san - ctus.
 dex-te - ram Pa - tris. Quo - ni - am tu so-lus san - ctus.



Chri - - ste.

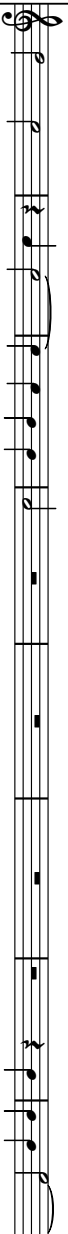
Cum

San - cto

Spi

-

ri - tu



Chri - ste.

Cum San

- cto Spi-ri - tu

in glo-ri - a



- su Chri - ste.

Cum Sancto Spi - ri - tu

cum San - cto Spi

-

ri - tu

in



Chri - - ste.

Cum Sancto Spi - ri-tu, cum San - cto Spi - ri - tu

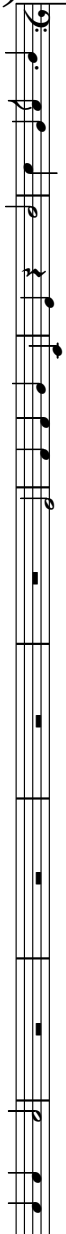
in glo-ri -



Chri - ste.

Cum Sancto Spi-ri - tu, cum San - cto Spi - ri - tu

in glo-



Chri - - ste. Cum Sancto Spi-ri - tu

in glo-ri -

112

in glo-ri - a De - i in glo-ri - a De-i Pa - tris. A - men. **#**

De-i Pa - tris, in glo-ri - a De - i Pa - tris. A - - men. **kol**

glo-ri - a De - i Pa - tris. A-men, in glo - ri - a De - i Pa - tris. A - - men. **kol**

a De-i Pa - tris. A - men in glo - ri-a De-i Pa - tris. A - men. **kol**

8 ri - a De - i Pa - tris. A - men, in glo - ri - a De - i Pa-tris. A-men. **kol**

a De - i Pa - tris. A-men in glo - ri - a De - i Pa - tris. A - men. **kol**