

Cantus I

Cantus II

Altus I

Altus II

Tenor

Bassus

Be - a - - ta De - i ge - ni - trix Ma - ri - - - - - a,
 Be - a - - ta De - i ge - ni - trix Ma -

15

a vir - go per-pe - tu - a vir - go per - pe - tu - a
 De - i ge - ni - trix Ma - ri - a, vir - go, vir - go per - pe - tu - a
 De - i ge - ni - trix Ma - ri - a, vir - go, vir - go per - pe - tu - a
 De - i ge - ni - trix Ma - ri - a, vir - go per - pe - tu - a, tem - plum Do - mi -
 ta De - i ge - ni - trix Ma - ri - a vir - go vir - go per - pe - tu - a tem - plum Do - mi -

32

san - cti so - la si - ne e - xem - plo so - la si - ne e - xem - plo so - la si - ne e - xem - plo

san - cti so - la si - ne e - xem - plo so - la si - ne e - xem - plo: so - la si - ne e - xem - plo, si - ne e - xem - plo, so - la si - ne e - xem - plo, so - la si - ne e - xem - plo:

48

Chri - sto. Al - le - lu - ia *b* al - le - lu - ia alle - lu -

Do - mi - no Le - su Chri - sto. Al - le - lu - ia

Chri - sto Le - su Chri - sto. Al - le - lu - ia *b* al - le - lu - ia, al - le - lu -

su Chri - sto. Al - le - lu - ia al - le - lu - ia, al - le - lu - ia

Le - su Chri - sto. Al - le - lu - ia *b* al - le - lu - ia, al - le - lu - ia, _____

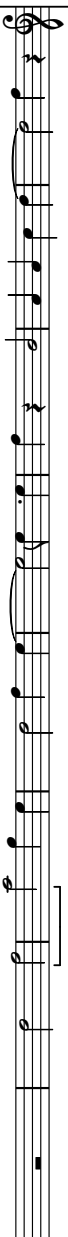
Le - su Chri - sto. Al - le - lu - ia *b* al - le - lu - ia _____

74



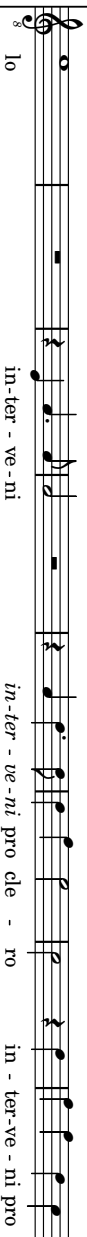
ra pro po-pu-lo, o-ra pro po-pu-lo

in - ter - ve-ni pro cle - ro



o - ra pro po-pu-lo in - ter - ve-ni

pro cle - ro, pro cle - ro



lo in-ter - ve-ni

in-ter - ve-ni pro cle - ro in - ter-ve - ni pro



o - ra pro po-pu-lo in - ter - ve - ni pro cle - ro

in-ter - ve-ni pro



- pu-lo in - ter - ve-ni

in - ter-ve-ni pro cle - ro in -



lo in - ter - ve-ni pro cle - ro

in - ter - ve-ni pro

107

- xu. Al - le - lu - ia al - le -

Al - le - lu - ia al - le - lu - ia al - le - lu - ia, al - le -

- xu. Al - le - lu - ia al - le - lu - ia, al - le - lu - ia al - le -

se - xu. Al - le - lu - ia al - le - lu - ia, al - le - lu - ia

- xu. Al - le - lu - ia al - le - lu - ia, al - le - lu - ia, al - le -

se - xu. Al - le - lu - ia al - le - lu - ia

