

1. Kyrie

misa de la Batalla escoutez

Roma 1582

Francisco Guerrero (1528-1599)

Cantus I Ky - ri - e e - le - - i - son

Cantus II Ky - ri - e e - - -

Altus Ky - ri - e e - le - i - son, Ky - ri - e e - le - i -

Tenor Ky - ri - e e - - le -

Bassus Ky - ri - e e -

7 Ky - ri - e e - le - i - son Ky - ri - e e -

- lei - son, Ky - ri - e e - lei - son Ky - ri - e e - le -

son Ky - ri - e e - lei - son Ky - ri - e e - lei -

- i - son Ky - ri - e e - le - i - son, Ky - ri - e e -

le - i - son e - le - i - son e -

14 - - - le - i - son e - le - i - son.

- i - son, Ky - ri - e e - - - le - - - i - son.

- - son e - le - i - son e - le - - - i - son.

- lei - - - son Ky - ri - e e - le - - - i - son.

le - i - son Ky - ri - e e - lei - son.

21

Chri - ste e - le - i - son, Chri - ste e - lei - son
 Chri - ste e - lei - son, Chri - ste e - le - i - son Chri -
 ste e - lei - son

28

Chri - ste e - le - i - son, Chri - ste e - lei - son
 - i - son Chri -
 Chri - ste e - le - i - son Chri - ste e -
 - ste e - lei - son Chri - ste e - le - i -
 Chri - ste e - le - i - son, Chri - ste e - lei - son

35

Chri - ste e - le - i - son Chri - ste e - lei - son
 - ste e - le - i - son e - le - i - son Chri - ste e -
 - le - i - son Chri - ste e - le - i -
 son Chri - ste e - lei - son Chri - ste e -
 Chri - ste e - lei - son, Chri - ste e -

42

Chri - ste e - lei - son, Chri - ste e - lei - son.

- le - i - son, Chri - ste e - le - i - son, Chri - ste e - le - i - son.

son Chri - ste e - le - i - son.

le - i - son Chri - ste e - le - i - son.

- le - i - son Chri - ste e - le - i - son.

49

Ky - ri - e e - le - i - son, Ky - ri -

Ky - ri - e e -

Ky - ri - e e - lei - son, Ky - ri - e e -

Ky - ri - e e - le - i - son, Ky - ri - e e - le - i -

55

e - lei - son Ky - ri - e e - le -

- le - i - son, Ky - ri - e e - lei - son

lei - son e - le - i - son Ky - ri - e e - lei -

son, Ky - ri - e e - le - i - son Ky - ri -

Ky - ri - e e - lei - son Ky - ri - e e -

61

- - - i - son, Ky - ri - e e - le - i - son, e -
 Ky - ri - e e - lei - son, Ky - ri - e e - lei - son
 son Ky - ri - e e - lei - son
 e e - le - i - son Ky - ri - e e -
 lei - son Ky - ri - e

68

lei - son Ky - ri - e e -
 Ky - ri - e e - lei - son
 Ky - ri - e e - lei - son, Ky - ri - e e - lei - son
 - le - i - son, Ky - ri - e e - lei - son, Ky - ri - e
 e - lei - son, Ky - ri - e e - lei - son, Ky - ri - e e - lei - son, Ky - ri - e

74

- - - le - i - son.
 Ky - ri - e e - lei - son.
 - - - i - son Ky - ri - e e - lei - son.
 e - lei - son.
 - - - son, Ky - ri - e e - lei - son.

2. Gloria in excelsis Deo

misa de la Batalla escoutez

Roma 1582

Francisco Guerrero (1528-1599)

Glo - ri - a in ex - cel - sis De - o

Cantus I Et in ter-ra

Cantus II Et in ter-ra pax ho-mi-ni-

Altus Et in ter-ra pax ho-mi-ni - bus

Tenor Et in ter - ra pax ho - mi - ni - bus

Bassus Et in ter-ra pax ho - mi - ni - bus bo - næ vo-lun-

7

pax ho - mi - ni - bus bo - næ vo - lun - ta - tis.

bus bo - næ vo-lun - ta - tis.

bo - næ vo - lun - ta - tis, bo - næ vo - lun - ta - tis.

bo - næ vo - lun - ta - tis bo - næ vo - lun - ta - tis.

ta - tis bo - næ vo-lun - ta - tis, bo - næ vo - lun - ta - tis.

13

tis. Lau-da - mus te. Be - ne - di - ci - mus te. A - do - ra -
 Lau-da - mus te. Be - ne - di - ci - mus te. A - do -
 Lau - da - - mus te. Be - ne - di - ci - mus te. A - do - ra -
 Be - ne - di - ci - mus te. A -
 Lau - da - mus te. Be - ne - di - ci - mus te. A - do - ra - mus te.

20

- mus te. Glo - ri - fi - ca - - - mus te. Gra -
 ra - mus te. Glo - ri - fi - ca - mus te. Gra - ti - as -
 - mus te. Glo - ri - fi - ca - - - mus te. Gra - ti -
 do - ra - mus te. Glo - ri - fi - ca - mus te.
 Glo - ri - fi - ca - mus te glo - ri - fi - ca - mus te.

26

ti - as a - gi - mus ti - bi pro - pter ma - gnam glo - ri - am
 - a - gi - mus ti - bi pro - pter ma - gnam
 as a - gi - mus ti - bi pro - pter ma - gnam glo - ri - am tu -
 Gra - ti - as a - gi - mus ti - bi pro - pter ma - gna
 Gra - ti - as a - gi - mus ti - bi pro -

32

tu - - - - am. Do - mi - ne De - us rex cæ -
glo - ri - am tu - - - - am. Do - mi - ne De - us rex cæ - le -
am pro - pter ma - gnam glo - ri - am tu - am. Do - mi - ne De - us
- glo - ri - am tu - am. Do - mi - ne De - us rex
pter ma - gnam glo - ri - am tu - am. Do - mi - ne De - us

38

le - stis De - us Pa - - - - ter o - mni - po - tens. Do -
- - - - stis De - us Pa - ter o - mni - - - - po - tens.
rex cæ - le - stis De - us Pa - ter o - mni - po - tens. Do -
cæ - le - - - - stis Do - mi - ne Fi - li
rex cæ - le - - - - stis Do - mi - ne Fi - li

44

mi - ne Fi - li u - ni - ge - ni - te Ie - su Chri - ste.
u - ni - ge - ni - te Ie - su Chri - ste.
mi - ne Fi - li u - ni - ge - ni - te Ie - su Chri - ste.
u - ni - ge - ni - te Ie - su Chri - ste.
u - ni - ge - ni - te Ie - su Chri - ste. Ie - su Chri - ste. Ie - su Chri - ste.

51 Cantus I
Do - mi - ne De - us, Do - mi - ne De - us

Cantus II
Do - mi - ne De - us, Do - mi - ne De -

Altus
Do - mi - ne De -

57
A - gnus De - i, A - gnus De -

- us A - gnus De - i, A - gnus De -

- us A - gnus De - i A - gnus De -

63
- i Fi - li - us Pa - tris, Fi - li - us Pa - tris, Fi -

- i Fi - li - us Pa - tris

- i Fi - li - us Pa - tris, Fi -

69
li - us Pa - tris Fi - li - us Pa - tris.

Fi - li - us Pa - tris, Fi - li - us Pa - tris.

li - us Pa - tris Fi - li - us Pa - tris.

76

Qui tol - lis pec-ca-ta mun - di mi-se-re - re no - bis

Qui tol - lis pec-ca-ta mun - di mi-se-re - re no - bis mi -

Qui tol - lis pec - ca - ta mun - di mi - se - re - re mi -

Qui tol - lis pec-ca-ta mun - di mi - se - re - re

Qui tol - lis pec - ca - ta mun - di mi - se - re -

83

qui tol - lis pec-ca-ta mun - di qui tol - lis pec-ca-ta mun - di,

se - re - re no - bis qui tol - lis pec-ca-ta mun - di,

se - re - re no - bis qui tol - lis pec-ca-ta mun - di,

no - bis qui tol - lis qui tol - lis pec-ca-ta mun - di

- re no - bis, qui tol - lis pec-ca-ta mun - di su -

88

su - sci - pe de - pre-ca - ti - o - nem no - stram.

su - sci - pe de - pre - ca - ti - o - nem no - stram.

su - sci - pe de - pre - ca - ti - o - nem no - stram. Qui

su - sci - pe de - pre - ca - ti - o - nem no - stram, qui

- sci - pe de - pre - ca - ti - o - nem no - stram, qui

94

Qui se - - des Quo - ni - am Tu so-lus san -
 Qui se-des ad dex-te-ram Pa-tris, mi-se - re - re no - bis.
 se-des ad dex - te-ram Pa - tris, mi-se - re-re no - bis. Quo-ni - am Tu so-lus san -
 se-des ad dex - te-ram Pa - tris, mi - se - re - re no - bis. Quo - ni -
 se - des ad dex-te-ram Pa-tris, mi-se - re - re no - bis. Quo - ni - am Tu so-lus san -

100

ctus, Tu so-lus san-ctus, Tu so-lus Do - mi-nus, Tu so - lus Al - tis - si-mus,
 Tu so-lus Do - mi-nus, Tu so-lus Al-tis-si - mus,
 ctus Tu so-lus Do - mi-nus, Tu so-lus Tu so-lus Al - tis-si-mus
 am Tu so-lus san-ctus, Tu so-lus Do - mi-nus Tu so-lus Al - tis - si - mus,
 ctus, Tu so-lus san-ctus Tu so-lus Tu so-lus Al - tis - si-

106

Ie - su___ Chri - ste. Cum San - cto Spi - ri - tu
 Ie - su Chri-ste, Ie - su Chri - ste. Cum
 Ie - su___ Chri - ste. Cum San-cto Spi-ri-tu, cum
 Ie - su Ie - su Chri - ste. Cum San-cto Spi - ri - tu,
 mus Ie - su___ Chri - ste. Cum San - cto Spi - ri - tu

113

in glo-ri - a De - i Pa - tris in glo-ri - a De - i
 San - cto Spi - ri - tu in glo - ri - a De - i
 San - cto Spi - ri - tu in glo - ri - a De - i Pa -
 Spi - ri - tu in glo - ri - a De - i
 in glo - ri - a De - i Pa -

119

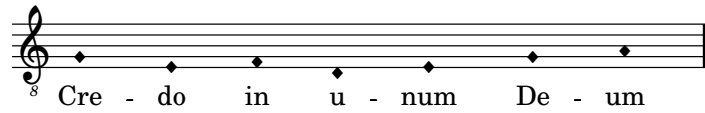
Pa - tris, in glo - ri - a De - i Pa - tris De - i Pa - tris. A - men.
 in glo - ri - a De - i Pa - tris. A - men.
 tris in glo - ri - a De - i Pa - tris. A - men.
 Pa - tris in glo - ri - a De - i Pa - tris. A - men.
 - tris in glo - ri - a De - i Pa - tris. A - men.

3. Credo in unum Deum

misa de la Batalla escoutez

Roma 1582

Francisco Guerrero (1528-1599)



Cantus I Pa - trem o - mni - po - ten - tem fa -

Cantus II Pa-trem o - mni - po - ten - tem, Pa-trem o - mni -

Altus Pa - trem o-mni-po - ten - tem, o-mni-po - ten - tem

Tenor Pa - trem o - mni -

Bassus Pa - trem o -

6

cto-rem cæ-li et ter - ræ vi - si - bi - li -

po - ten - - tem fa - cto-rem cæ - li et ter - ræ

fa-cto-rem cæ - li et ter - - - ræ, vi - si - bi -

- po - ten - - tem fa - cto-rem cæ - li et ter - - - ræ

mni-po - ten - - tem fa - cto-rem cæ-li et ter - - - ræ

13

um omni-um Et in u-num Do-mi-
 et in-vi - si - bi-li-um. Et in u - num Do-mi-num, et in u-num Do-mi-
 li - um omni-um et in - vi - si - bi - li - um. Et in u-num Do-mi-
 et in vi - si - - bi - - li - um. Et in u-num Do-mi-
 et in-vi-si - bi - - - - li - um

20

num, et in u-num Do-mi-num Ie - sum Chri - stum Fi - li-um De - i u - ni-
 num, et in u-num Do-mi-num Ie-sum Chri - - stum, Fi - li-um De-i u - ni -
 num, et in u-num Do-mi-num Ie-sum Chri-stum Fi - li - um De - i u - ni -
 num Ie-sum Chri-stum, Fi - li - um De - i u - ni - ge -
 et in u-num Do-mi-num Ie-sum Chri-stum Fi - li-um De - - -

27

ge - ni-tum. Et ex Pa - tre na - - tum an - te o - mni-a
 ge - - ni-tum. Et ex Pa - - tre na - tum
 ge - ni - tum. an - te o-mni-a sæ - - -
 ni - tum. an - te o - mni - a sæ -
 i u - ni - ge - ni - tum. an - te o-mni-a sæ - - -

34

sæ-cu-la. De - um de De - o lu - men de lu-mi - ne De - um ve -
 De - um de De - o, lu-men de lu - - mi - ne De -
 cu - la. De - um de De - o lu - men de lu - mi-ne
 - cu-la. De - um de De - o lu - men de lu - - - mi-ne
 cu - la. De - um de De - o lu - men de lu - mi - ne

41

- - rum de De-o ve - - ro. Ge - ni-tum non fa -
 - um ve - rum de De - o ve - ro. Ge - ni-tum non fa - ctum
 De - um ve - rum de De - o ve - ro. Ge - ni-tum
 De - um ve - rum de De - o ve - ro. Ge - ni -
 De - um ve - rum de De - o ve - ro

48

- ctum, con - sub-stan - ti - a - lem Pa - tri: per quem per quem o -
 con-sub - stan - ti - a - lem Pa - tri: per quem o - mni - a fa -
 non fa - ctum, con-sub-stan-ti - a - lem Pa - tri: per quem o - mni -
 tum non fa - ctum con-sub-stan - ti - a - lem Pa - tri: per quem o -
 con - sub-stan-ti - a - lem Pa - tri: per quem o - mni -

55

- mni-a fa - cta sunt. Qui pro-pter nos ho - - mi-nes et pro-pter
- cta sunt. et pro-pter no - stram
a fa - cta.sunt. Qui pro-pter nos ho - - mi - - nes
- mni-a fa - cta sunt. et pro-pter no-stram
a fa - cta sunt. Qui pro-pter nos ho - - mi - - nes

61

no - stram sa - lu - tem de-scen-dit de cæ - lis.
sa-lu - - tem de-scen - dit de cæ - - lis.
et pro-pter no - stram sa-lu - tem de-scen-dit de cæ - lis.
- sa-lu - - - - tem de-scen-dit de cæ - lis.
et pro-pter no-stram sa - lu - - tem de - scen - dit de cæ - lis.

68

Et in-car - na - tus est de Spi-ri - tu San - cto de Spi-ri-tu San -
Et in-car - na - tus est de Spi-ri-tu San - cto de Spi-ri - tu San - cto
Et in-car - na - tus est de Spi - - ri - tu San - cto de Spi-ri - tu San -
Et in-car - na - tus est de Spi-ri - tu San - cto ex
Et in-car - na - tus est de Spi - ri - tu San - cto

77



cto ex Ma - ri - a vir - gi - ne: et ho - - - mo fa - ctus est.

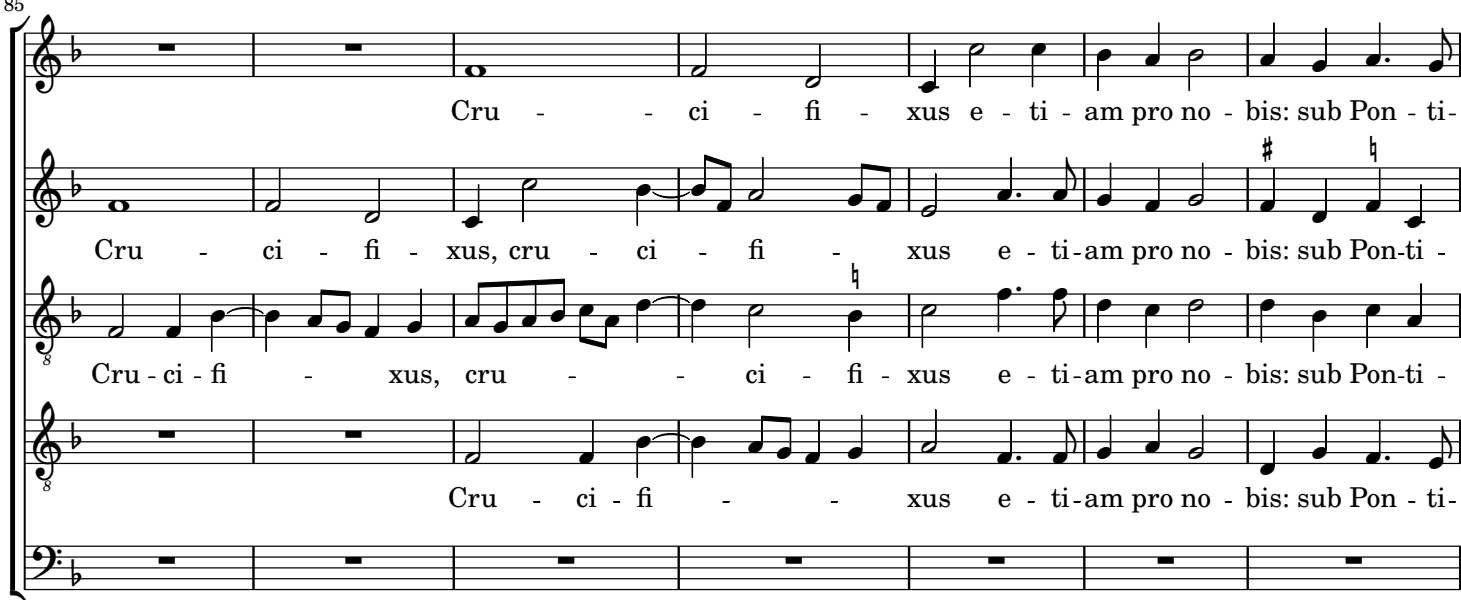
et ho - mo et ho - mo fa - ctus est.

cto ex Ma - ri - a vir - gi - ne: et ho - mo fa - ctus est.

Ma - ri - a vir - gi - ne: et ho - mo fa - ctus est, et ho - mo fa - ctus est.

ex Ma - ri - a vir - gi - ne: et ho - - - mo fa - - - ctus est.

85



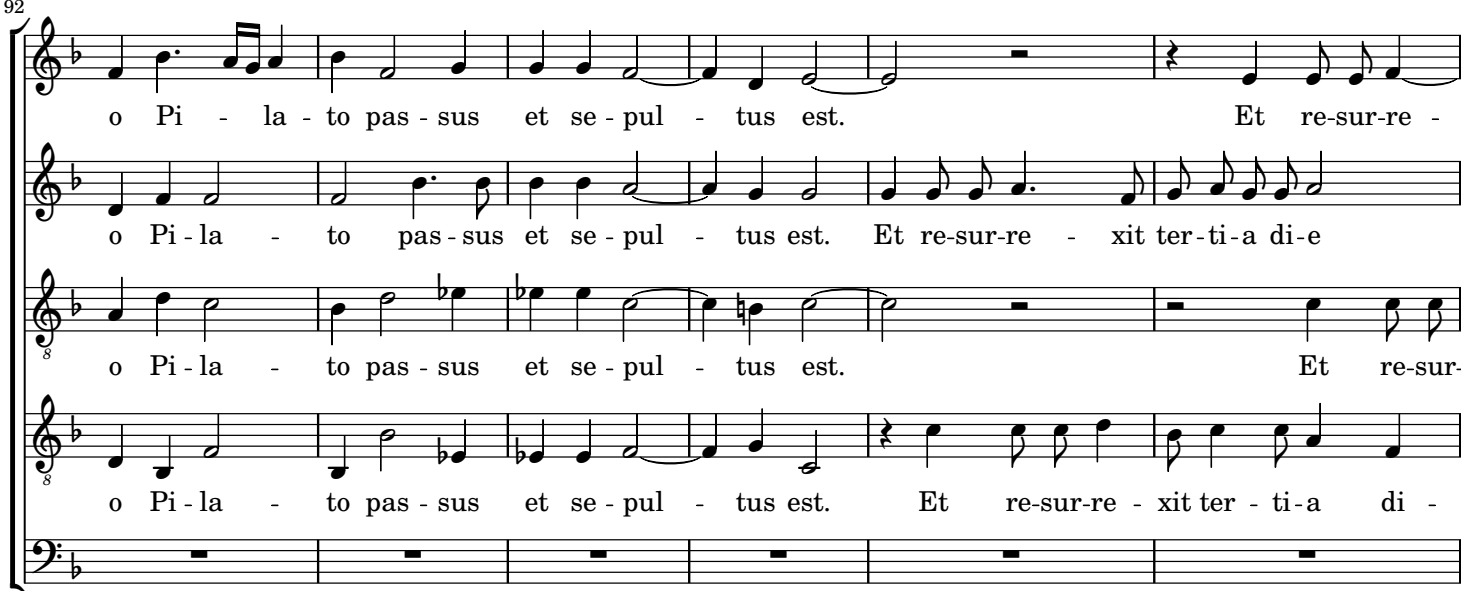
Cru - - ci - fi - xus e - ti - am pro no - bis: sub Pon - ti -

Cru - ci - fi - xus, cru - ci - fi - xus e - ti - am pro no - bis: sub Pon - ti -

Cru - ci - fi - xus, cru - - ci - fi - xus e - ti - am pro no - bis: sub Pon - ti -

Cru - ci - fi - - xus e - ti - am pro no - bis: sub Pon - ti -

92



o Pi - la - to pas - sus et se - pul - tus est. Et re-sur-re -

o Pi - la - to pas - sus et se - pul - tus est. Et re-sur-re - xit ter - ti - a di - e

o Pi - la - to pas - sus et se - pul - tus est. Et re-sur-

o Pi - la - to pas - sus et se - pul - tus est. Et re-sur-re - xit ter - ti - a di -

98

- xit ter - ti - a di - e se - cun - dum Scri - ptu - ras. Et a - scen - dit in cæ -
 se - cun - dum Scri - ptu - ras.
 re - xit ter - ti - a di - e se - cun - dum Scri - ptu - ras. Et a - scen - dit in cæ -
 e, ter - ti - a di - e se - cun - dum Scri - ptu - ras. Et a - scen - dit in cæ -

104

- lum: se - det ad dex - te - ram Pa - tris. Et i - te - rum ven - tu - rus est
 se - det ad dex - te - ram Pa - tris et i - te -
 - lum: se - det ad dex - te - ram Pa - tris. Et i - te - rum ven - tu - rus
 - lum, cæ - lum: se - det ad dex - te - ram Pa - tris.

110

et i - te - rum ven - tu - rus est cum glo - ri - a iu - di - ca - re vi - vos et mor -
 rum ven - tu - rus est cum glo - ri - a, ven - tu - rus est cum glo - ri - a iu - di - ca - re vi - vos et mor -
 est cum glo - ri - a iu - di - ca - re, ven - tu - rus est cum glo - ri - a iu - di - ca - re vi - vos et
 Et i - te - rum ven - tu - rus est cum glo - ri - a iu - di - ca - re vi - vos et

115

- tu - os cu - ius re - gni non e - rit fi - nis.

- tu - os cu - ius re - gni non e - rit fi - nis.

mor - tu - os cu - ius re - gni non e - rit fi - nis.

mor - tu - os cu - ius re - gni non e - rit fi - nis.

122

Et in Spi - ri - tum San - ctum Do - mi - num et vi - vi -

Et in Spi - ri - tum San - ctum Do - mi - num

Et in Spi - ri - tum San - ctum Do - mi - num, et vi -

Et in Spi - ri - tum San - ctum Do - mi - num et

Et in Spi - ri - tum San - ctum Do - mi - num San - ctum Do - mi - num

129

- fi - can - tem: qui ex Pa -

et vi - vi - fi - can - tem: qui ex Pa - tre Fi -

vi - fi - can - tem et vi - vi - fi - can - tem: qui ex Pa - tre, Fi -

vi - vi - fi - can - tem: qui ex Pa - tre, qui ex

et vi - vi - fi - can - tem: qui ex Pa -

136



- tre, Fi - li - o - que pro - ce - dit. Qui cum Pa - tre et
 li - o - que pro - ce - dit, Fi - li - o - que pro - ce - dit. Qui cum Pa - tre et
 li - o - que pro - ce - dit que pro - ce - dit. Qui
 Pa - tre, Fi - li - o - que pro - ce - dit. Qui cum Pa - tre et
 - tre Fi - li - o - que pro - ce - dit.

143



Fi - li - o si - mul a - do - ra - tur, qui cum Pa - tre et Fi - li - o
 Fi - li - o si - mul a - do - ra - tur qui cum Pa - tre et Fi - li - o si - mul a -
 cum Pa - tre, et Fi - li - o si - mul a - do - ra - tur qui cum Pa - tre et Fi - li -
 Fi - li - o si - mul a - do - ra - tur et Fi - li - o si - mul a -
 Qui cum Pa - tre et Fi - li - o si - mul a -

150



si - mul a - do - ra - tur et con - glo - ri - fi - ca -
 do - ra - tur et con - glo - ri - fi -
 o si - mul a - do - ra - tur, et con - glo - ri - fi - ca - tur et con - glo - ri - fi -
 - do - ra - tur et con - glo - ri - fi - ca - tur:
 do - ra - tur et con - glo - ri - fi - ca - tur:

157

- tur: Et u - nam San-ctam ca-tho-li-
 ca - tur: Et u-nam San-ctam ca-tho - li - cam
 ca - tur: qui lo-cu-tus est per — pro-phe-tas. Et
 qui lo - cu - tus est per pro - phe - tas. Et u - nam San-ctam ca-tho-li-
 qui lo - cu - tus est per pro - phe - - - - tas.

163

cam et a-po-sto-li-cam Ec-cle - si - am et a - po-sto-li-
 et u - nam San-ctam ca-tho-li-cam et a - po-sto-li-cam Ec-cle - si - am.
 u-nam San-ctam ca-tho - li - cam et a-po-sto-li-cam Ec-cle -
 cam et a-po-sto-li-cam Ec - cle - si - am. Con - fi - te -
 Et u - nam San-ctam ca-tho-li-cam et a - po-sto-li-cam Ec-cle - si - am.

167

cam Ec-cle - si-am. Con-fi - te - or u - num ba-pti - sma in re-mis-si - o - nem pec -
 Con - fi - te - or con - fi - te - or u - num ba - pti - - sma
 si - am. Con - fi - te - or u - num ba-pti - sma in re - mis - si - o -
 or, con - fi - te - or u-num ba-pti - sma in re-mis-si - o -
 Con - fi - te - or con - fi - te - or u - num ba-pti - sma in re-mis-si - o -

173

- ca-to - - rum. Et ex-spe-cto re-sur-re - - cti-o - nem mor-
 in re - mis - si - o - - nem pec - ca-to-rum. Et ex - spe - cto re - sur-re-cti - o -
 nem pec - ca - to - - rum. Et ex - spe - cto re - sur-re - cti - - o-nem mor-
 nem pec - ca - to - - rum et ex-spe - cto re - sur-re - cti - o-nem mor-
 nem pec - ca - to - - rum. Et ex - spe - cto re - sur-re-cti - o - - nem mor-tu - o -

180

tu - o - rum. Et vi - tam et vi - tam et vi - tam ven-tu -
 nem mor - tu - o - rum. Et vi - tam ven-tu - - - ri
 - tu-o-rum. Et vi - tam et vi - - - tam ven-tu - ri - - - sæ -
 - tu-o - - - rum. Et vi - tam ven - tu - ri, et vi - - - tam
 - - - rum. Et vi - tam et vi - - tam et vi-tam

187

- ri et vi-tam ven-tu - ri sæ - - cu-li. A - men.
 et vi-tam ven - tu - ri sæ - - cu - li. A - men.
 cu - li. A-men, sæ - cu - li. A - men, sæ - cu - li. A-men.
 - ven-tu - - ri - - sæ - - cu - li. A - - - men.
 ven-tu-ri et vi-tam ven - tu-ri sæ-cu-li. A - men, A - - men.

4. Sanctus

misa de la Batalla escoutez

Roma 1582

Francisco Guerrero (1528-1599)

Cantus I

Cantus II

Altus

Tenor

Bassus

San - ctus, San - ctus, San - ctus San - ctus,
San - ctus, San - ctus, San - ctus
San - ctus, San - ctus, San - ctus, San - ctus, San - ctus
San -
San -

6

San - ctus San - ctus
- ctus, San - ctus, San - ctus San - ctus, San - ctus,
ctus, San - ctus, San-ctus, San - ctus San - ctus, San -
ctus, San - ctus San - ctus, San - ctus San - ctus
San-ctus, San - ctus, San - ctus, San - ctus, San - ctus
San-ctus, San - ctus, San - ctus, San - ctus, San-ctus, San-

12

San - ctus, San - ctus Do-mi-nus De - us Sa -
San - ctus, San - ctus Do - mi-nus De-us Sa -
ctus San - ctus
San-ctus, San - ctus Do - mi-nus De - us Sa-ba - oth, Sa - ba -
ctus, San - ctus

18

- ba-oth Do-mi-nus De-us Sa-ba-oth, De-us Sa-ba-oth
 - ba-oth Do-mi-nus De-us Sa-
 Do-mi-nus De-us Do-mi-nus De-
 oth Do-mi-nus De-us Sa-ba-oth, Do-mi-nus De-us
 Do-mi-nus De-us Sa-ba-oth, Do-mi-nus De-

24

Do-mi-nus De-us Sa-ba-oth. Ple-ni sunt
 - ba-oth. Ple-ni sunt cæ-li et ter-
 - us Sa-ba-oth. Ple-ni sunt cæ-li ple-ni sunt cæ-
 Sa-ba-oth. Ple-ni sunt cæ-li ple-
 - us Sa-ba-oth. Ple-ni sunt cæ-li

30

cæ-li et ter-ra glo-ri-a tu-a,
 -ra glo-ri-a tu-a, glo-ri-a tu-a
 li et ter-ra glo-ri-a tu-a glo-
 -ni sunt cæ-li et ter-ra glo-ri-a tu-a, glo-ri-a
 ple-ni sunt cæ-li et ter-ra glo-ri-a tu-a

37

glo-ri - a tu - - a glo-ri - a tu - a, glo - ri - a tu - a.

glo - ri - a tu - - a, glo - ri - a tu - - a.

ri - a tu - - a glo - ri - a tu - - a.

tu - - a glo-ri - a tu - a, glo - ri - a tu - a.

glo-ri - a tu - - a glo - ri - a tu - - a.

44

Ho - san - na in ex - - cel - sis, ho - san - na in ex -

Ho - san - na in ex -

Ho - san - na in ex - cel - - sis ho - san -

Ho - san - na

Ho - san - na in

50

cel - sis ho - san - na in ex - - cel - sis ho -

cel - sis ho - san - - na in ex - cel - sis

- na in ex - cel - sis ho - san - na in ex - cel - -

in ex - cel - sis ho - san - na

ex - cel - - sis ho - san - na in ex - cel - -

56

san - na in ex - cel - sis ho - san - na in ex - cel - sis ho - san - na in ex - cel - sis

61

na in ex - cel - sis, ho - san - na in ex - cel - sis ho - san - na in ex - cel - sis ho - san - na in ex - cel - sis

67

- cel - sis, ho - san - na in ex - cel - sis. ho - san - na in ex - cel - sis. ex - cel - sis, ho - san - na in ex - cel - sis. ho - san - na in ex - cel - sis. cel - sis ho - san - na in ex - cel - sis.

5. Benedictus

misa de la Batalla escoutez

Roma 1582

Francisco Guerrero (1528-1599)

Cantus

Altus

Bassus

Be -

Be - ne - di - ctus qui ve - - nit, be - ne -

Be - ne - di - ctus qui ve - - nit qui _____ ve -

7

- ne - di - ctus qui ve - - - nit be - ne -

8

di - ctus _____ qui ve - nit be - ne - di - ctus _____ qui ve - nit, be -

- nit be - ne - di - ctus qui ve - - - nit

14

di - ctus qui ve - - nit, be - ne - di - ctus qui ve - nit in

8

- ne - di - ctus qui ve - - - nit in no -

qui ve - nit be - ne - di - ctus qui ve - nit

21

no - mi - ne Do - - - - mi - ne in no - mi -
 - mi - ne Do - - - - mi - ni in no - mi - ne Do -
 in no - - mi - ne Do - - - - mi -

27

ne Do - mi - ni in no - mi - ne Do - - - -
 - mi - ni in no - mi - ne Do - mi - ne, in no - - - -
 ni in no - mi - ne Do - - - - mi - ni in no -

33

Hosanna ut supra

- - - mi - ni in no - mi - ne Do - - mi - ni.
 mi - ne Do - mi - ni in no - mi - ne Do - - mi - ni.
 - mi - ne Do - mi - ni, _____ in _____ no - mi - ne Do - mi - ni.

6. Agnus Dei

misa de la Batalla escoutez

Francisco Guerrero (1528-1599)

Cantus I

Cantus II

Altus

Tenor

Bassus

A - - gnus De - - i

A-gnus De - - i, a - gnus De - -

A - gnus De - i, a - gnus De - i,

7

A - - - gnus De - i a-gnus De - -

a - - - gnus De - i

- - - i, a - gnus De - - i a - gnus De - i

a-gnus De-i, a - gnus De - i, a-gnus De - i a - gnus De - -

A - gnus De - i, a - gnus De - - i a - gnus De - -

15

- i qui tol - lis qui tol - lis pec-ca - ta mun - di, qui tol -

a - - - gnus De - - i

qui tol - lis pec-ca-ta mun - di qui tol-lis pec-ca - ta mun - - di qui

i qui tol-lis pec-ca - ta mun - di qui tol - lis pec-ca-ta mun -

- - i qui tol - lis pec-ca - ta mun - - di qui

23

lis pec-ca - ta mun - - - di: mi-se-re-re no - bis mi - se-re -
 a - - - gnus De - i
 tol-lis pec-ca-ta mun-di: mi - se-re - re no-bis, mi-se-re - re no -
 - di: mi - se-re - re no - - - bis mi - se-re-re no -
 tol - lis pec - ca-ta mun - di: mi - se-re-re no - bis mi - - - se -

31

- re no-bis, mi-se-re-re no - - - bis, mi-se-re - re no - - -
 a - - - gnus De - i
 bis, mi - se-re-re no - bis mi - se - re-re no - bis mi-se-re - re no -
 - bis mi - se-re-re no - bis mi - se-re - re
 re - re no - bis. mi - se-re-re no - bis mi - se - re-re no -

39

bis mi - se-re-re no - bis, mi - se-re-re no-bis, mi-se - re - re no-bis.
 a - - - gnus De - i.
 bis, mi-se-re-re no - - - bis, mi-se-re - re no - - - bis mi-se-re-re no-bis.
 mi-se-re - re no-bis mi - se-re-re no-bis mi - se - re - re no - bis.
 bis mi - se - re-re no - bis mi - se-re-re no - bis mi - se-re-re no - bis.

48

Cantus I
A - gnus De - - i a - gnus De - - -

Cantus II
A - gnus De - - i a - gnus De - -

Altus I
A - gnus De - i a - gnus De - -

Altus II
A - gnus De - - i

Tenor I
A - gnus De - i a - gnus De - i, a -

Tenor II
A - gnus De - i, a - gnus De - i

Bassus I
A - gnus De - - i a - gnus De - -

Bassus II
A - gnus De - - - i

56

- i

- i a - gnus De - - - i

- i a - gnus De - - - i

a - gnus De - i, a - gnus De - i

gnus De - i a - gnus De - - -

a - gnus De - i, a - gnus De - i a - gnus De - -

- i a - gnus De - -

a - gnus De - i, a - gnus De - i a - gnus De - -

63

a - gnus De - i qui tol - lis pec-ca - ta

a - gnus De - i qui tol - lis, qui tol - lis pec-

a - gnus De - i qui tol - lis

a - gnus De - i, qui tol - lis pec - ca - ta mun - di

- i qui tol - lis pec - ca - ta mun - di

i qui tol - lis pec - ca - ta mun - di

- i qui tol - lis pec - ca - ta mun -

- i qui tol - lis pec - ca - ta

70

-mun-di, qui tol - lis pec - ca - ta mun - di qui

ca-ta mun - di qui tol-lis pec-ca-ta mun - di

pec-ca - ta mun - di

qui tol-lis pec-ca - ta mun - di qui tol - lis pec-ca-ta mun -

qui tol - lis pec-ca-ta mun - di qui tol - lis pec-

qui tol - lis pec-ca-ta mun - di qui

- di qui tol - lis pec - ca - ta mun - di

-mun-di qui tol - lis qui

76

tol - lis pec-ca-ta mun - di: do - na

qui tol - lis pec-ca-ta mun-di: do - na no - bis pa -

qui tol - lis pec-ca-ta mun - di: do - na no - bis do -

di: do - na no-bis pa - cem do - na no - bis do -

ca-ta mun - di qui tol - lis pec - ca-ta mun-di: do - na no - bis

tol - lis pec-ca-ta mun - di: do -

qui tol - lis pec-ca-ta mun-di: do - na no - bis, do -

tol - lis pec-ca-ta mun - di: do - na no - bis pa -

81

no - bis do - na no - bis pa-cem

cem do - na no - bis pa-cem do - na no-bis pa-cem, do - na

na no - - - bis pa - - - - cem do - na

na no - bis pa - cem do - na no - bis pa-cem do -

pa - cem do - na no - bis pa - cem do - na no -

na no - bis do - na no - bis pa - cem, do - na no -

na no - bis pa - cem do - na no -

cem do - na no - bis pa-cem

87

do - na no-bis pa - - - cem do - na no - bis pa - cem
 no-bis pa - cem do - na no - bis pa - cem do - na no -
 no - bis pa - - - cem do-na no - bis pa - cem do-na no - bis
 na no - bis pa-cem do - na no-bis pa - cem do - na
 bis do-na no - bis pa - cem do - na no - - - bis pa - cem
 - bis pa - cem do-na no - bis pa - cem
 bis pa - cem do - na no-bis pa-cem, do - na no -
 do-na no - bis pa - cem do - na no - bis pa-cem

94

do - na no - bis pa-cem, do - na no - bis pa - cem.
 bis pa - cem do - na no-bis pa - cem.
 pa-cem do - na no - bis pa - - - cem do - na no - bis pa - cem.
 no - bis pa - cem do-na no - bis pa - cem.
 do - na no - - - bis, do - na no - bis pa - cem.
 do - na no - - - bis pa - - - - - cem.
 bis pa - cem do - na no - bis pa - cem.
 do - na no - bis pa-cem do - na no - bis pa - cem.