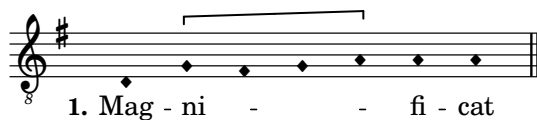


Magnificat septimi toni

Rodrigo de Ceballos (c.1525-1581)



Cantus
A - ni - ma me - a Do - mi - num, a - ni - ma me -

Altus
A - ni - ma me - a Do - - mi - num

Tenor
A - ni - ma me - a Do - mi - num a - ni - ma me - a

Bassus
A - ni - ma me - a

7
a Do - - - mi - num. 3. Qui - a re - spe - xit hu - mi - li - ta - -

a - ni - ma me - a Do - mi - num. 3. Qui - a re - spe - xit hu - mi - li - ta - tem

Do - - mi - - num. 3. Qui -

Do - mi - num, Do - mi - - num. 3. Qui - a re -

15
tem qui - a re - spe - xit hu - mi - li - ta - tem an - cil - læ

qui - a re - spe - xit hu - mi - li - ta - tem an - cil - læ su - - æ an -

a re - spe - xit hu - mi - li - ta - - tem hu - mi - li - ta - tem, an - cil - læ

spe - xit hu - mi - li - ta - - tem qui - a re - spe - xit hu - mi - li - ta - tem

23

su - æ: ec - ce e - nim ex hoc be - a - tam
 cil - læ su - æ: ec - ce e - nim ex hoc be - a - tam me
 su - æ: ec - ce e - nim, ec - ce e - nim
 an - cil - læ su - æ: ec - ce e - nim ex

30

me di - cent o - mnes
 di - cent o - mnes ge - ne - ra - ti - o - nes o - mnes ge - ne -
 ex hoc be - a - tam me di - cent o - mnes ge - ne - ra - ti - o - nes, o -
 hoc be - a - tam ex hoc be - a - tam me di - cent o - mnes ge - ne - ra - ti -

37

ge - ne - ra - ti - o - nes, o - mnes ge - ne - ra - ti - o - nes.
 ra - ti - o - nes, o - mnes ge - ne - ra - ti - o - nes.
 - mnes ge - ne - ra - ti - o - nes o - mnes ge - ne - ra - ti - o - nes.
 o - nes o - mnes ge - ne - ra - ti - o - nes.

45

Cantus

5. Et mi - se - ri - cor - di - a e - ius, mi - se -

Altus

5. Et mi - se - ri - cor - di - a e - ius, e - - -

Tenor

5. Et mi - se - ri - cor - di - a e - - - ius et mi - se - ri -

52

ri - cor - di - a e - ius a pro - ge - ni - e in pro - ge - ni - es, in - - -

ius a pro - ge - ni - e in pro - ge - ni - es, - - - in pro - ge -

cor - - - di - a e - ius a pro - ge - ni - e

58

pro - ge - ni - es ti - men - ti - bus e - um, ti - men - ti - bus e - um

- - - ni - es ti - - men - ti - bus e - um

in pro - ge - ni - es ti - men - ti - bus e - um ti - men - ti - bus e - um ti -

65

ti - men - ti - bus e - um ti - men - ti - bus e - um.

ti - men - ti - bus e - - - um, ti - men - ti - bus e - - - um.

men - ti - bus e - um ti - - men - ti - bus e - um.

72 Cantus

7. De - po - su - it po - ten - tes de se - de de - po - su - it

Altus

7. De - po - su - it po - ten - tes po - ten - tes de se -

Tenor

7. De - po - su - it po -

Bassus

7. De - po - su - it po - ten - tes de se - de de - po - su -

79

po - ten - tes de se - de et ex - al - ta - vit hu - mi -

de po - ten - tes de se - de et ex - al - ta - vit hu - mi -

ten - tes de se - de et ex - al - ta - vit

it po - ten - tes de se - de et ex - al - ta - vit hu - mi -

86

- mi - les et ex - al - ta - vit hu - mi - les, hu - mi - les.

les et ex - al - ta - vit hu - mi - les et ex - al - ta - vit hu - mi - les.

hu - mi - les et ex - al - ta - vit hu - mi - les.

les et ex - al - ta - vit hu - mi - les et ex - al - ta - vit hu - mi - les.

93

9. Su-sce-pit Is-ra-el pu-e-rum su - - - - - um su -

9. Su - ce-pit Is-ra-el pu - e-rum su - - - - -

9. Su - sce-pit Is-ra - el pu - e-rum su -

9. Su - sce-pit Is-ra - el

101

sce-pit Is-ra - el pu - e-rum su-um, pu - e - rum su - um re - cor-da - tus mi-

um su - sce-pit Is-ra - el pu - e - rum su - um re - cor-da - - tus mi-

- - - - - um re - cor-da - tus re - cor-da - - tus

pu - e-rum su - um re - cor-da - tus re - cor-da - tus

109

se - ri - cor - di - æ su - - - - - æ, su - - - - -

se - - - - - ri - cor - - - - - di - æ su - æ mi - se - ri - cor -

mi - se - ri - cor - di - æ su - æ mi - se - ri - cor - di - æ

mi - se - ri - cor - di - æ su - æ

116

æ mi - se - ri - cor - di - æ su - æ. 11. Glo - ri - a Pa - tri et Fi - li - o glo - ri - a Pa - tri et Fi - li - o, mi - se - ri - cor - di - æ su - æ. 11. Glo - ri - a Pa - tri et Fi - li - o

125

tri et Fi - li - o et Spi - ri - tu - i San - ri - a Pa - tri et Fi - li - o et Spi - ri - tu - i San - to et Spi - ri - tu - i glo - ri - a Pa - tri et Fi - li - o et Spi - ri - tu - i San - cto, et Spi - ri - glo - ri - a Pa - tri et Fi - li - o et Spi - ri - tu - i San - cto, et Spi - ri - tu - i San - cto, et Spi - ri - tu - i San - cto.

133

cto et Spi - ri - tu - i San - cto. San - cto, et Spi - ri - tu - i San - cto, et Spi - ri - tu - i San - cto. tu - i San - cto, et Spi - ri - tu - i San - cto et Spi - ri - tu - i San - cto. tu - i San - cto, et Spi - ri - tu - i San - cto, et Spi - ri - tu - i San - cto.