

Conditor alme siderum

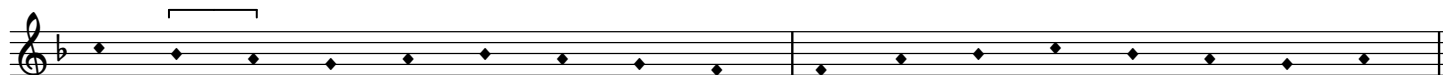
In Adventu

Capilla Real de Granada MS4, Catedral de Granada MS3

attr. Rodrigo de Ceballos (c.1525-1581)



1. Cre - a - tor al - me si - de - rum, Æ - ter - na lux cre - den - ti - um,
6. Vir - tus ho - nor laus glo - ri - a, De - o Pa - tri cum Fi - li - o,



Ie - su re - dem - ptor o - mni - um, In - ten - de vo - tis sup - pli - cum.
San - cto si - mul Pa - ra - cli - to, In sæ - cu - lo - rum sæ - cu - la.

Cantus I

Cantus II

Altus

Tenor

Bassus

2. Qui dæ - mo - nis ne frau - -
2. Qui dæ - mo - nis ne frau - di - bus,
2. Qui dæ - mo - - - nis ne frau - -
2. Qui dæ - mo - - - nis ne frau - - -
2. Qui dæ - mo - nis ne frau - di - bus

7

di - bus Per - i - ret or - bis im - pe - tu, or - bis im - pe - tu, A - mo -
Per - i - - ret or - bit im - - pe - tu
di - - bus Per - i - ret or - bis im - pe - tu, im - - pe - tu
- di - bus Per - i - ret or - bis im - pe - tu A - mo -
Per - i - ret or - bis im - pe - tu, or - bis im - pe - tu, A - mo -

14

ris a - ctus lan - gui - di a - mo - ris

A - mo - ris a - ctus a - ris a - ctus

ris a - ctus lan - gui - di a - mo - ris a - ctus

20

a-ctus lan - gui-di Mun-di me - de - la fa - ctus es

ctus lan - gui - di, Mun - di me - de -

mo-ris a - ctus lan - gui - di, Mun - di me -

ctus lan - gui-di Mun - di me - de - la fa - ctus es mun -

lan - gui - di Mun - di me - de - la fa - ctus es, mun -

26

mun-di me - de - la fa - ctus es.

la fa - ctus es.

de - la fa - ctus es.

di me - de - la fa - ctus es.

di me - de - la fa - ctus es.