

8 1. Mag - ni - - fi - cat

The image shows a single line of musical notation on a five-line staff. It begins with a treble clef and a common time signature (C). The melody consists of five quarter notes: G4, A4, B4, A4, and G4. A bracket is placed above the notes A4, B4, and A4. Below the staff, the lyrics "1. Mag - ni - - fi - cat" are written, with hyphens indicating syllable placement under the notes.

Cantus
A - ni-ma me - a Do - mi - num

Altus
A - ni-ma me-a Do - - - mi-num a -

Tenor
A - ni-ma me - a Do - mi-num

Bassus
A - ni-ma

6



a - ni - ma me - a Do - mi - num.

ni - ma me - a Do - mi - num a - ni - ma me - a Do - mi - num.

a - ni - ma me - a Do - mi - num a - ni - ma me - a Do - mi - num.

me - a Do - mi - num a - ni - ma me - a Do - mi - num.

13

3. Qui - a re - spe - xit hu - mi - li - ta - tem an - cil - læ su -

3. Qui - a re - spe - xit hu - mi - li - ta - tem an - cil - læ su -

3. Qui - a re - spe - xit hu - mi - li - ta - tem, hu - mi - li - ta - tem an - cil - læ su - æ,

3. Qui - a re - spe - xit hu - mi - li - ta - tem hu - mi - li - ta - tem an - cil - læ

21

- - æ: ec - ce e - nim ex hoc be - a - tam me di - cent
 æ: ec - ce e - nim ex hoc be - a - tam me di - cent be - a -
 su - æ: ec - ce e - nim ex hoc be - a - tam
 su - æ: ec - ce e - nim ex hoc be - a - tam me di - cent, be - a - tam

28

o - mnes ge-ne - ra - ti - o - nes o - mnes ge-ne - ra - ti - o -

tam me__ di - cent o - mnes ge-ne - ra - ti - o - nes

me di - cent o - mnes ge-ne - ra - ti - o - nes o - mnes ge-ne-

me di - cent o - mnes ge-ne - ra - ti - o - nes ge - ne - ra - ti - o - nes, o -

35

nes, o - mnes ge - ne - ra - ti - o - nes, o - mnes ge - ne - ra - ti - o - nes.

o - mnes ge - ne - ra - ti - o - nes.

ra - ti - o - nes o - mnes ge - ne - ra - ti - o - nes.

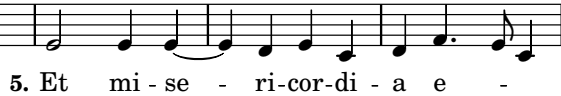
- mnes ge - ne - ra - ti - o - nes o - mnes ge - ne - ra - ti - o - nes.

42

Cantus



Altus



Tenor



49

a e - ius a pro-ge-ni - e in pro-ge - ni - es

- - - - - ius, a pro-ge-ni - e in pro-ge-ni - es in

a pro-ge-ni - e in pro-ge-ni - es, in pro - ge - ni - es, in pro-ge-

56

in pro-ge - - - ni - es ti - men - ti - bus e -

pro-ge - - - ni - es ti - men - ti - bus e - - -

- ni - es in pro-ge - ni - es ti - men - ti - bus e - - - um

64

um ti - men - ti - bus e - um ti-men-ti-bus e - um.

um ti-men-ti-bus e - - - - um ti-men-ti-bus e - um.

ti-men-ti - bus e - - - - um ti-men-ti - bus e - - - - um.

72

Cantus

7. De - po - - - su - it po - ten - tes de se -

Altus

7. De - po - - - su - it po - ten - tes de se - - -

Tenor

7. De - po - su - it po - ten - tes de se - de de - po - su - it po - ten - tes de se - de

Bassus

7. De - po - su - it po - ten - tes, de - po - su - it po - ten - tes po - ten - tes de se -

80

de et ex - al - ta - vit hu - mi - les

de et ex - al - ta - vit hu - mi - les, et ex -

et ex - al - ta - vit hu - mi - les et ex - al - ta - vit hu - mi - les, hu - mi -

de et ex - al - ta - vit hu - mi - les

86

et ex - al - ta - vit hu - mi - les.

al - ta - vit hu - mi - les et ex - al - ta - vit hu - mi - les.

les, et ex - al - ta - vit hu - mi - les, et ex - al - ta - vit hu - mi - les.

et ex - al - ta - vit hu - mi - les et ex - al - ta - vit hu - mi - les.

93

9. Su-sce-pit Is-ra-el pu - e-rum su - um, pu - e - rum su - um pu - e-rum su - um

9. Su-sce-pit Is - ra - el, su - sce-pit Is - ra - el pu - e - rum su - um

9. Su - sce-pit Is-ra-el pu - e-rum su - um

9. Su - sce-pit Is - ra - el su - sce-pit Is - ra - el pu - e-rum su - um

101

- e-rum su-um pu - e-rum su-um, pu - e - rum su - um re - cor-da-tus

um, pu - e-rum su - um pu - e-rum su-um, pu - e - rum su-um re - cor-da - tus mi-

pu - e-rum su - um pu - e-rum su - um re - cor-da - tus

- e - rum su - um pu - e-rum su - um re - cor-da-tus

109

mi-se-ri-cor-di-æ su-æ mi-se-ri-cor-di-æ su-æ mi-se-ri-cor-di-æ su-æ.

se-ri-cor-di-æ su-æ, mi-se-ri-cor-di-æ su-æ, mi-se-ri-cor-di-æ su-æ.

mi-se-ri-cor-di-æ su-æ mi-se-ri-cor-di-æ su-æ.

mi-se-ri-cor-di-æ su-æ mi-se-ri-cor-di-æ su-æ mi-se-ri-cor-di-æ su-æ.

118

11. Glo - ri - a Pa - tri glo-ri-a Pa - tri et Fi - li -

11. Glo - ri - a Pa - tri et Fi - li - o

11. Glo - ri - a Pa - tri, glo - ri - a Pa - tri et Fi - li -

11. Glo - ri - a Pa - tri glo - ri - a Pa - tri et Fi - li - o, et Fi - li -

126

o et Spi-ri-tu-i San-cto, et Spi-ri-tu-i San-cto, et Spi-ri-

et Spi-ri-tu-i San-cto

o et Spi-ri-tu-i San-cto et Spi-ri-tu-i San-cto et

o et Spi-ri-tu-i San-cto, et Spi-ri-tu-i San-cto et Spi-ri-

133

tu - i San - cto, et Spi - ri - tu - i San - cto.

et Spi - ri - tu - i San - cto.

Spi - ri - tu - i San - cto.

tu - i San - cto, et Spi - ri - tu - i San - cto.