



Cantus




2. Stan-tes e - rant pe-des no - stri: in a - tri-is tu-is Ie-ru - sa - lem.

Altus




2. Stan-tes e - rant pe-des no - stri: in a - tri-is tu-is Ie-ru-sa - lem.

Tenor



2. Stan-tes e - rant pe-des no-stri: in a - tri-is tu-is Ie-ru-sa - lem.

Bassus



2. Stan-tes e - rant pe-des no - stri: in a - tri-is tu-is Ie-ru-sa - lem.

8

4. Il - luc e - nim a - scen - de - runt tri - bus, tri - bus Do - mi - ni: te - sti - mo - ni - um Is - ra -

4. Il - luc e - nim a - scen - de - runt tri - bus, tri - bus Do - mi - ni: te - sti - mo - ni - um Is - ra -

4. Il - luc e - nim a - scen - de - runt tri - bus, tri - bus Do - mi - ni: te - sti - mo - ni - um Is - ra -

4. Il - luc e - nim a - scen - de - runt tri - bus, tri - bus Do - mi - ni: te - sti - mo - ni - um Is - ra -

16

el, ad con-fi - ten-dum no - mi - ni Do - mi - ni, *Do - mi - ni.*

el ad con - fi - ten - dum no - mi - ni Do - mi - ni.

el ad con - fi - ten-dum no-mi - ni Do - mi - ni, *Do - mi - ni.*

el, ad con-fi - ten-dum no - mi - ni Do - mi - ni.

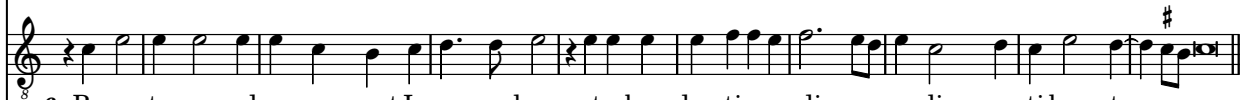
23



6. Ro-ga-te quæ ad pa-cem sunt Ie-ru-sa - lem: et a-bun-dan - ti-a di-li - gen - ti - bus\_\_\_ te.



6. Ro-ga-te quæ ad pa-cem sunt Ie-ru-sa - lem: et a-bun-dan-ti-a di - li - gen - ti-bus te.



6. Ro-ga-te quæ ad pa-cem sunt Ie-ru - sa-lem: et a-bun-dan-ti-a\_\_ di - li - gen-ti-bus te.\_\_\_\_\_



6. Ro-ga-te quæ ad pa-cem sunt Ie-ru-sa - lem: et a-bun-dan - ti-a di-li-gen - ti - bus\_\_\_ te.

33



8. Pro-pter fra-tres me - os et pro - xi-mo me-os: lo-que-bar pa - cem de\_\_\_\_\_ te.



8. Pro-pter fra-tres me - os et pro-xi-mos me - os: lo-que-bar pa - cem de\_\_\_\_\_ te.



8. Pro-pter fra-tres me - os et pro-xi-mos me - os: lo-que-bar pa - cem de\_\_\_\_\_ te.



8. Pro-pter fra-tres me - os et pro-xi-mos me - os: lo-que-bar pa - cem de\_\_\_\_\_ te.

41

10. Glo - ri - a Pa - tri et Fi - li - o: et

10. Glo - ri - a Pa - tri, et Fi - li - o, et Fi - li - o: et

10. Glo - ri - a Pa - tri, et Fi - li - o:

10. Glo - ri - a Pa - tri *glo - ri - a Pa - tri* et Fi - li - o: et

48

Spi-ri-tu - i Spi - ri - tu - i San - - - - - cto.

Spi-ri-tu - i San - - - - - cto Spi - ri - tu - i San - cto.

et Spi - ri - - - tu - - - i San - - - cto.

Spi-ri - tu - - i San - cto Spi - ri - tu - i San - cto.