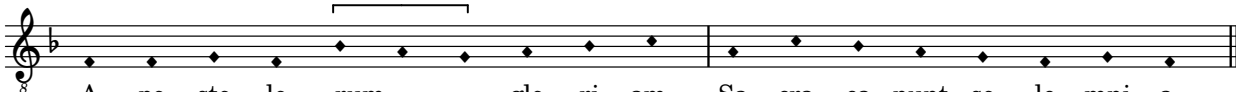


Chant reconstructed from polyphony



1. Ex - sul - tet cæ-lum lau - di - bus, Re-sul-tet ter - ra\_\_ gau-di - is:  
 3. Qui cæ - lum ver-bo clau - di - tis, Se-ra-sque e - ius\_\_ sol - vi - tis:  
 5. Ut cum\_\_ iu-dex ad - ve - ne - rit, Christus in fi - ne\_\_ sæ - cu - li:  
 6. De - o\_\_ Pa - tri sit glo - ri - a, E - ius-que so - li\_\_ fi - li - o:



A - po - sto - lo - rum\_\_ glo - ri - am, Sa - cra ca - nunt so - le - mni - a.  
 Nos a pec - ca - tis\_\_ om - ni - bus, Sol - vi - te ius - su quæ - su - mus.  
 Nos sem - pi - ter - ni\_\_ gau - di - i, Fa - ci - at es - se com - po - tes.  
 Cum spi - ri - tu pa - ra - cle - to, et nunc et in per - pe - tu - um.

Cantus

2. Vos se - cli iu - sti iu - di - ces, vos -

Altus

2. Vos se - cli iu - sti iu - di - ces, vos - se - cli iu - sti

Tenor

2. Vos se - - -

Bassus

2. Vos se - cli iu - sti iu - di - ces vos

6

— se - cli iu - sti iu - di - ces Et ve-ra mun -  
 iu - di - ces vos se - cli iu - sti iu - di - ces, Et  
 cli iu - sti iu - di - ces  
 se - cli iu - sti iu - di - ces, vos se - cli iu - sti iu - di - ces Et

12

di et ve-ra mun - - di lu - mi - na:

ve-ra mun-di lu - mi - na, et ve - ra lu - mi - na: Vo - tis pre-ca - mur.

Et ve-ra mun - di lu - mi - na: Vo -

ve-ra mun - di lu-mi-na, et ve - ra mun-di lu - mi-na Vo - tis pre-ca -

18

Vo - tis pre - ca - mur cor - di - um,

\_\_ cor - di - um vo - tis pre - ca - mur cor - di - um Au -

tis pre - ca - mur cor - di - um

- mur cor - di - um vo - tis pre - ca - mur cor - di - um

24

Au - di - te pre - ces sup - pli-cum, au - di-te pre-ces sup - pli - cum.

di-te pre-ces sup-pli-cum au-di - te pre - ces sup - pli - cum.

Au - di - te pre - ces sup - pli - cum.

Au - di-te pre-ces sup-pli-cum, au - di - te pre - ces sup-pli - cum.


31

Cantus



4. Quo - rum præ - ce - - pto sub - - di -

Altus



4. Quo - rum præ - ce - pto sub - di - tur, quo - rum præ - ce - pto sub - di - tur

Tenor



4. Quo - rum præ - ce - pto sub - di - tur quo - rum præ - ce - pto sub - di -

37

tur Sa - lus et lan - guor o - mni -

Sa-lus et lan-guor o - - - mni-um, sa-lus et lan-guor o - mni-

tur Sa - lus et lan-guor o - - - mni-um, sa-lus et lan-guor o-mni -



43

um Sa - na - te æ - gros mo - ri -

um Sa - na - te æ - gros mo - ri - bus sa - na - te æ - gros mo - ri -

um Sa - na - te æ - gros mo - ri - bus, sa - na - te æ - gros mo - ri -

