

Cantus

2. Do - nec po - nam in - i - mi-cos tu - os: sca-bel-lum

Altus

2. Do - nec po - nam in - i - mi-cos tu - os: sca-bel -

Tenor

2. Do - nec po - nam in - i - mi-cos tu - os: sca-bel-lum

Bassus

2. Do - nec po - nam in - i - mi-cos tu - os: sca-bel-lum

Detailed description: This image shows a four-part vocal setting of the motet 'Dixit Dominus' in G major (4th tone). The score is for Cantus, Altus, Tenor, and Bassus. Each part begins with a common time signature (C) and a diamond-shaped time signature symbol. The Cantus part is in treble clef with a key signature of one sharp (F#). The Altus, Tenor, and Bassus parts are also in treble clef, with the Bassus part having a bass clef. The lyrics are: '2. Do - nec po - nam in - i - mi-cos tu - os: sca-bel-lum'. The music features a melodic line with various intervals and rests, and a bass line with a steady rhythmic pattern.

6

pe-dum tu - o - rum. 4. Te-cum prin - ci - pi - um in di - e

lum pe-dum tu - o - rum. 4. Te-cum prin - ci - pi - um in di -

pe-dum tu - o - rum. 4. Te-cum prin - ci - pi - um in di - æ

pe-dum tu - o - rum. 4. Te-cum prin - ci - pi - um in di - e

12

vir-tu-tis tu - æ in splen-do-ri-bus san - cto-rum: ex u - te -

æ vir-tu - tis tu - æ in splen-do-ri-bus san - cto - rum: ex u - te - ro an -

vir-tu - tis tu - æ in splen-do-ri-bus san - cto - rum: ex u - te - ro an -

vir-tu - tis tu - æ in splen-do-ri-bus san - cto - rum: ex u - te - ro an -

18

ro an - te lu - ci - fe - rum ge - nu - i te.

- te lu - ci - fe - rum ge - nu - i te.

- te lu - ci - fe - rum ge - nu - i te.

- te lu - ci - fe - rum ge - nu - i te.

23

6. Do - mi - nus a de - xtris tu - is: con - fre - git in di - e i - ræ su -

6. Do - mi - nus a de - xtris tu - is: con - fre - git in di - e i - ræ su -

6. Do - mi - nus a de - xtris tu - is: con - fre - git in di - e i - ræ su - æ

6. Do - mi - nus a de - xtris tu - is: con - fre - git in di - e i - ræ

30

æ re - ges. 8. De tor - ren - te in vi - a bi -

æ re - - ges. 8. De tor - ren - te in vi - a bi -

re - - ges, re - ges. 8. De tor - ren - te in vi - a bi - bet:

su - æ re - ges. 8. De tor - ren - te in vi - a bi -

37

- bet: pro-pte-re - a ex - al - ta-bit ca - - put, ca - - - put.

bet: pro-pte - re - a ex-al - ta - bit ca - put.

pro-pte-re - a ex-al - ta - bit ca - put, ex-al - ta - bit ca - put.

bet: pro - pte - re - a ex-al - ta - bit ca - - - put.

Granada MS

44

10. Sic - ut e - rat in prin-ci - pi - o et nunc et sem - - per: et

10. Sic - ut e - rat in prin-ci - pi - o, et nunc et sem - per: et

10. Sic - ut e - rat in prin-ci - pi - o et nunc et sem - per: et

10. Sic - ut e - rat in prin-ci - pi - o et nunc et sem - - per: et

51

in sæ-cu - la sæ - cu - lo - rum. A - men.

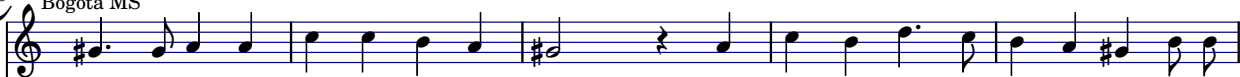
in sæ-cu - la sæ - cu - lo - rum. _____ A - men.

in sæ-cu - la sæ - cu - lo-rum. A - men sæ - cu - lo - rum. A men.

in sæ-cu - la sæ - cu - lo-rum. A - men, _____ a - men. _____

58

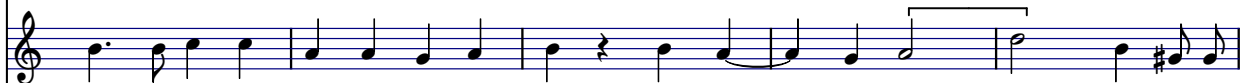
Bogotá MS



10. Sic - ut e - rat in prin - ci - pi - o et nunc et sem - - per: et in



10. Sic - ut e - rat in prin - ci - pi - o et nunc et sem - - per: et in



10. Sic - ut e - rat in prin - ci - pi - o et nunc et sem - - per: et in



10. Sic - ut e - rat in prin - ci - pi - o, et nunc et sem - - per: et in

Segovia MS

Cantus

69



10. Sic - ut e - rat in prin - ci - pi - o, et nunc et sem - per: et

Altus I



10. Sic - ut e - rat in prin - ci - pi - o, et nunc et sem - per: et

Altus II



10. Sic - ut e - rat in prin - ci - pi - o et nunc et sem - per: et in

Tenor



10. Sic - ut e - rat in prin - ci - pi - o et nunc et sem - per:

Bassus



10. Sic - ut e - rat in prin - ci - pi - o, et nunc et sem - per: et

75

in sæ-cu-la, et in sæ-cu-la sæ - cu - lo - rum. A - men.

in sæ-cu - la sæ - cu - lo-rum. A - men.

sæ-cu-la sæ-cu-lo - rum, sæ-cu - lo - rum. A - men.

et in sæ-cu-la sæ - cu - lo - rum. A - men.

in sæ-cu - la sæ - cu-lo - rum. A - men.