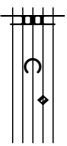


Cantus



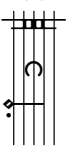
2. Do - nec po - nam in - i - mi - cos tu - os: sca - bel - lum

Altus



2. Do - nec po - nam in - i - mi - cos tu - os: sca - bel - lum

Altus II



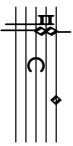
os: sca - bel - lum

Tenor



2. Do - nec po - nam in - i - mi - cos tu - os: sca - bel - lum

Bassus



2. Do - nec po - nam in - i - mi - cos tu - os: sca - bel - lum

6

pe-dum tu - o - rum. 4. Te-cum prin-ci-pi-um in di-e

lum pe-dum tu - o - rum. 4. Te-cum prin-ci-pi-um in di-

pe-dum tu - o - rum. 4. Te-cum prin-ci-pi-um in di-æ

pe-dum tu - o - rum. 4. Te-cum prin-ci-pi-um in di-e

12

vir-tu-tis tu - æ in splen-do-ri-bus san - cto-rum: ex u - te -

æ vir-tu-tis tu - æ in splen-do-ri-bus san - cto - rum: ex u - te-ro an-

vir-tu-tis tu - æ in splen-do-ri-bus san - cto - rum: ex u - te-ro an-

18

ro an - te lu - ci - fe - rum ge - - nu - - i te.

- te lu - ci - fe - rum ge - - nu - - i te.

- te lu - ci - fe - rum ge - - nu - - i te.

- te lu - ci - - fe - rum ge - - nu - - i te.

- te lu - ci - fe - rum ge - - nu - - i te.

23

6. Do - mi - nus a de - xtris tu - is: con - fre - git in di - e i - ræ su - æ

re - ges. 8. De tor - ren - te in vi - a bi -

æ re - ges. 8. De tor - ren - te in vi - a bi -

re - ges, re - ges. 8. De tor - ren - te in vi - a bi - bet:

su - æ re - ges. 8. De tor - ren - te in vi - a bi -

37

bet: pro-pte-re - a ex - al-ta-bit ca - - put, ca - - put.

bet: pro-pte - re - a ex-al-ta - bit ca - put.

pro-pte-re - a ex-al-ta - bit ca - put, ex-al-ta - bit ca - put.

bet: pro - pte - re-a ex-al-ta - bit ca - - put.

Granada MS

44

10. Sic - ut e - rat in prin - ci - pi - o et nunc et sem - per: et

10. Sic - ut e - rat in prin - ci - pi - o, et nunc et sem - per: et

10. Sic - ut e - rat in prin - ci - pi - o et nunc et sem - per: et

10. Sic - ut e - rat in prin - ci - pi - o et nunc et sem - per: et





58

Bogotá MS

10. Sic - ut e - rat in prin - ci - pi - o et nunc et sem - - per: et in

10. Sic - ut e - rat in prin - ci - pi - o et nunc et sem - - per: et in

10. Sic - ut e - rat in prin - ci - pi - o et nunc et sem - - per: et in

10. Sic - ut e - rat in prin - ci - pi - o, et nunc et sem - - per: et in



69

Segovia MS

Cantus

10. Sic - ut e - rat in prin - ci - pi - o, et nunc et sem - per: et

Altus I

10. Sic - ut e - rat in prin - ci - pi - o, et nunc et sem - per: et

Altus II

10. Sic - ut e - rat in prin - ci - pi - o et nunc et sem - per: et in

Tenor

10. Sic - ut e - rat in prin - ci - pi - o et nunc et sem - per: et

Bassus

10. Sic - ut e - rat in prin - ci - pi - o, et nunc et sem - per: et

75

in sæ-cu-la, et in sæ-cu-la sæ - - cu - lo - - rum. A - - men. # #

in sæ-cu - la sæ - - cu - lo - - rum. A - - men.

sæ-cu-la sæ-cu-lo - - rum, sæ-cu - - lo - - rum. A - - men.

et in sæ-cu-la sæ - cu - lo - - rum. A - - men.

in sæ-cu - la sæ - - cu - lo - - rum. A - - men.