

Cantus

2. Do - nec po - nam in - i - mi-cos tu - os: sca - bel-lum pe-dum

Altus

2. Do - nec po - nam in - i - mi-cos tu - os: sca - bel-lum pe - dum.

Tenor

2. Do - nec po - nam in - i - mi-cos tu - os: sca - bel - lum

Bassus

2. Do - nec po - nam in - i - mi-cos tu - os: sca - bel-lum pe-dum

6

tu - o - - - rum. 4. Te - cum prin - ci - pi - um in di - e vir -

tu - o - - - rum. 4. Te - cum prin - ci - pi - um in di - e vir -

pe - dum tu - o - - - rum. 4. Te - cum prin - ci - pi - um in di - e vir -

tu - o - - - - rum. 4. Te - cum prin - ci - pi - um in di - e vir -

12

tu - tis tu - - æ: in splen - do - ri - bus san - cto - rum ex

tu - tis tu - - æ: in splen - do - ri - bus san - cto - rum ex u - te -

- tu - tis tu - æ: in splen - do - ri - bus san - cto - rum, ex u - te - ro an -

tu - tis tu - - æ: in splen - do - ri - bus san - cto - rum, ex u - te - ro an -

18

u - te - ro an - te lu - ci - fe - rum ge - nu - i te.

ro an - te lu - ci - fe - rum ge - nu - i te.

te lu - ci - fe - rum ge - nu - i te.

te lu - ci - fe - rum ge - nu - i te, ge - nu - i - te.

Bogotá, Ledesma y Vila Viçosa MSS

23

Cantus I



6. Do - mi - nus a de - xtris tu - is: con - fre - git in di - e i - ræ

Cantus II



6. Do - mi - nus a de - xtris tu - is: con - fre - git in di - e i - ræ

Altus



6. Do - mi - nus a de - xtris tu - is: con - fre - git in di - e i - ræ su -

Tenor



6. Do - mi - nus a de - xtris tu - is: con - fre - git in di - e i - ræ

29

su - æ re - ges.

su - æ re - ges, re - ges.

- æ, i-ræ su - æ re - ges, re - ges.

su - æ, i - ræ su - æ re - ges.

34

Vila Viçosa MS

Cantus



6. Do - mi - nus a de - xtris tu - is: con - fre - git in

Altus



6. Do - mi - nus a de - xtris tu - is: con - fre - git in

Tenor



6. Do - mi - nus a de - xtris tu - is: con - fre - git in

Bassus



6. Do - mi - nus a de-xtris tu - is: con - fre - git in

40

di - e i - ræ su - æ re - ges.

di - e i - ræ su - æ i - ræ su - æ re - ges.

di - e i - ræ su - æ re - ges.

di - e i - ræ su - æ re - ges, re - ges.



46

8. De tor - ren - te in vi - a bi - bet: pro - pte - re - a ex - al -

8. De tor - ren - te in vi - a bi - bet: pro - pte - re - a

8. De tor - ren - te in vi - a bi - bet: pro - pte - re - a ex -

8. De tor - ren - te in vi - a bi - bet: pro - pte - re - a ex - al -

51

ta - bit ca - put.

ex - al - ta - bit ca - put.

al - ta - bit, ex - al - ta - bit ca - put.

ta - bit ca - put, ex - al - ta - bit ca - put.

55

Bogotá y Vila Viçosa MSS

10. Sic - ut e - rat in prin-ci - pi - o, et nunc et sem - per: et in sæ-cu -

10. Sic - ut e - rat in prin-ci - pi - o, et nunc et sem - per: et in sæ-cu -

10. Sic - ut e - rat in prin - ci - pi - o, et nunc et sem - per: et in sæ-cu -

10. Sic - ut e - rat in — prin-ci - pi - o et nun et sem - per: et in sæ-cu -

62

la sæ - cu - lo - rum. A - men, a - - - - men. #

la sæ - cu - lo - rum. A - men, a - - - - men. #

la sæ - cu - lo - rum, sæ - cu - lo - rum. A - men a - - - - men. #

la sæ - cu - lo - rum. A - men a - - - - men. b

69

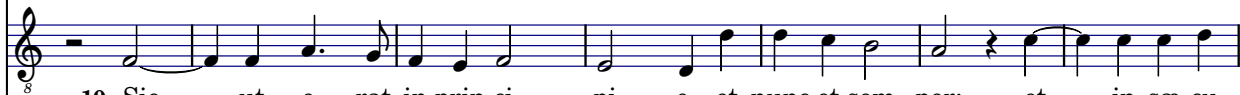
Ledesma MS



10. Sic - ut e - rat in prin-ci - pi - o et nunc et sem - per: et in sæ-cu -



10. Sic - ut e - rat in prin - ci - pi - o, et nunc et sem - per: et in sæ-cu -



10. Sic - ut e - rat in prin-ci - pi - o, et nunc et sem - per: et in sæ-cu -



10. Sic - ut e - rat in prin-ci - pi - o et nunc et sem - per: et in sæ-cu -

76

la sæ - cu - lo - rum. A - men.

la sæ - cu - lo - rum. A - men, sæ - cu - lo - rum. A - men.

la sæ - cu - lo - rum. A - men sæ - cu - lo - rum. A - men.

la sæ - cu - lo - rum. A - men sæ - cu - lo - rum. A - men.