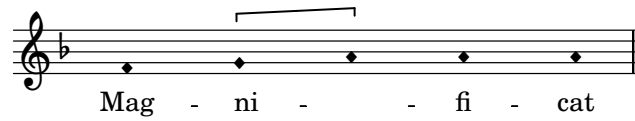


Magnificat sexti toni

a 12 voces

1600a

Tomás Luis de Victoria (c.1548-1611)



Choir 1

Cantus 1
A - ni - ma

Altus 1
A -

Tenor 1
A - ni - ma me - a Do - mi - num

Bassus 1
A - ni - ma me - a Do - mi - num

Cantus 2a

Cantus 2b

Altus 2

Tenor 2

Cantus 3

Altus 3

Tenor 3

Bassus 3

5

C1
me - a - - - - - Do - mi - num.

A1
ni - ma me - a Do - - - - - mi - num.

T1
a - ni - ma me - a Do - - mi - num.

B1
a - ni - ma me - - - - a Do - mi - num.

9 **Choir 2**

C2a
Et ex - sul - ta - - - - vit spi -

C2b
Et ex - - - - sul - ta -

A2
Et ex - sul - ta - - - - vit spi - ri - tus

T2
Et ex - sul - ta - - - - vit spi - ri - tus me -

14

C2a
- ri - tus me - us, spi - ri - tus me - us: in De - o sa - lu - ta - ri me - -

C2b
vit spi - ri - tus me - - us: in

A2
me - us spi - ri - tus me - us: in De - o sa - lu -

T2
- us, spi - ri - tus me - us: in De - o sa - lu - ta - ri

20

C2a

C2b

A2

T2

in De-o sa-lu-ta-ri me-o.

De-o sa-lu-ta-ri me-o.

ta-ri me-o, in De-o sa-lu-ta-ri me-o.

me-o, in De-o sa-lu-ta-ri me-o.

26

Triple choir

C1

A1

T1

B1

C2a

C2b

A2

T2

C3

A3

T3

B3

an-cil-læ su-æ: ec-

an-cil-læ su-æ: ec-

an-cil-læ su-æ: ec-

an-cil-læ su-æ: ec-

hu-mi-li-ta-tem ec-ce e-

hu-mi-li-ta-tem ec-ce e-

hu-mi-li-ta-tem ec-ce e-

hu-mi-li-ta-tem ec-ce e-

Qui-a re-spe-xit ec-ce e-

Qui-a re-spe-xit ec-ce e-

Qui-a re-spe-xit ec-ce e-nim

Qui-a re-spe-xit ec-ce e-

34

C1
- ce e-nim ex hoc be - a-tam me di-cent om - nes om - nes

A1
- ce e-nim ex hoc be - a-tam me di-cent om - nes ge-ne-ra-ti-o-nes

T1
- ce e - nim ex hoc be - a-tam me di-cent om - nes ge-ne-ra-ti-o-nes

B1
- ce e - nim ex hoc be - a-tam me di-cent om - nes ge-ne-ra-ti-o-nes

C2a
- nim ex hoc be - a-tam me di-cent om - nes ge-

C2b
- nim ex hoc be - a-tam me di-cent om - nes

A2
- nim ex hoc be - a-tam me di-cent om - nes

T2
- nim ex hoc be - a-tam me di-cent om - nes

C3
nim ex hoc be - a-tam me di-cent om - nes om - nes

A3
nim ex hoc be - a-tam me di-cent om - nes om - nes

T3
ex hoc be - a-tam me di-cent om - nes om - nes

B3
nim ex hoc be - a-tam me di-cent om - nes om - nes

42

C1
ge - ne - ra - ti - o - nes om - nes ge - ne - ra - ti - o - nes.

A1
ge - ne - ra - ti - o - nes om - nes ge - ne - ra - ti - o - nes.

T1
om - nes ge - ne - ra - ti - o - nes, om - nes ge - ne - ra - ti - o - nes ge - ne - ra - ti - o - nes.

B1
om - nes ge - ne - ra - ti - o - nes om - nes ge - ne - ra - ti - o - nes.

C2a
- ne - ra - ti - o - nes om - nes ge - ne - ra - ti - o - nes.

C2b
ge - ne - ra - ti - o - nes om - nes ge - ne - ra - ti - o - nes.

A2
ge - ne - ra - ti - o - nes om - nes ge - ne - ra - ti - o - nes.

T2
ge - ne - ra - ti - o - nes om - nes ge - ne - ra - ti - o - nes.

C3
ge - ne - ra - ti - o - nes om - nes ge - ne - ra - ti - o - nes.

A3
ge - ne - ra - ti - o - nes om - nes ge - ne - ra - ti - o - nes, ge - ne - ra - ti - o - nes.

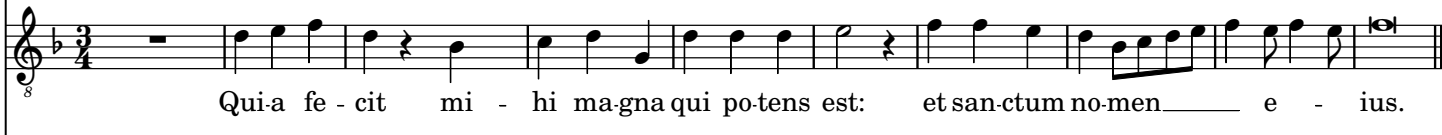
T3
ge - ne - ra - ti - o - nes om - nes ge - ne - ra - ti - o - nes, om - nes ge - ne - ra - ti - o - nes.

B3
ge - ne - ra - ti - o - nes om - nes ge - ne - ra - ti - o - nes.

50 **Choir 2**

C2a  Qui-a fe-cit mi - hi ma-gna qui po - tens est: et san-ctum no - men e - ius.

C2b  Qui-a fe-cit mi - hi ma-gna qui po - tens est: et san-ctum no - men e - ius.

A2  Qui-a fe - cit mi - hi ma-gna qui po-tens est: et san-ctum no-men e - ius.

T2  Qui-a fe - cit mi - hi ma-gna qui po-tens est: et san-ctum no - men e - ius.


60 **Choir 3**


A3  Et mi-se-ri-cor-di - a e - ius a pro-ge-ni - e in pro-ge-ni - es ti -


T3  Et mi-se-ri - cor-di - a e - ius a pro-ge-ni - e in pro-ge - ni - es

B3  a pro-ge-ni - e in pro-ge-ni - es, ti-men -

68

A3  men - ti-bus e - um ti-men - ti-bus e - um.

T3  ti-men - ti-bus e - um, ti-men-ti-bus e - um.

B3  ti - bus e - um ti - men - ti - bus e - um.

75

Choirs 1 & 2

C1 Fe - cit po - ten - ti - am dis - per - sit su - per - bos dis -

A1 Fe - cit po - ten - ti - am dis - per - sit su - per - bos dis -

T1 Fe - cit po - ten - ti - am dis - per - sit su - per - bos dis -

B1 Fe - cit po - ten - ti - am dis - per - sit su - per - bos dis -

C2a in bra - chi - o su - o: dis - per - sit su - per -

C2b in bra - chi - o su - o: dis - per - sit su - per -

A2 in bra - chi - o su - o: dis - per - sit su - per -

T2 in bra - chi - o su - o: dis - per - sit su - per -

81

C1 per - sit su - per - bos, dis - per - sit su - per - bos men - te cor - dis su - - i.

A1 per - sit su - per - bos men - te cor - dis su - - i.

T1 per - sit su - per - bos men - te cor - dis su - i, su - i.

B1 per - sit su - per - bos, dis - per - sit su - per - bos, men - te cor - dis su - - i.

C2a bos dis - per - sit su - per - bos men - te cor - dis su - - i.

C2b bos dis - per - sit su - per - bos men - te cor - dis su - - i.

A2 bos dis - per - sit su - per - bos, su - per - bos men - te cor - dis su - - i.

T2 bos dis - per - sit su - per - bos, dis - per - sit su - per - bos men - te cor - dis su - - i.

87 **Choir 3**

C3
De - po - - su - it po - ten - tes de

A3
De - - po - - su - it po -

T3
De - po - - su - it po - ten - - tes, de-po-su - it po - ten-tes de

B3
De - po - - su-it po - ten - tes de - po-su - it po-ten-tes

95

C3
se - de et ex - al - ta - - vit hu - mi - les, et ex - al -

A3
ten - tes de se - de et ex - al - ta - vit hu - mi -

T3
se - de, de se - - de et ex-al-ta-vit hu - mi - les, et ex - al -

B3
de se - de et ex-al - ta-vit hu - mi-les, hu - mi-les

102

C3
ta - vit hu - - mi-les et ex - al - ta - vit hu - - mi - les.

A3
les et ex - al - ta - vit hu - - - mi - - les.

T3
ta - vit hu - - mi - les, et ex - al - ta - vit hu - mi - les.

B3
et ex - al - ta - vit hu - mi - les, hu - - mi - les.

108

Triple choir

C1
E - su-ri - en - tes im - ple-vit bo-nis, im-ple-vit bo - nis: et

A1
E - su-ri - en - tes im - ple-vit bo-nis, im-ple-vit bo - nis: et

T1
E-su-ri - en - tes im - ple-vit bo-nis, *im-ple-vit* bo - nis: et

B1
E - su-ri - en - tes im - ple-vit bo-nis, im-ple-vit bo - nis: et

C2a
im - ple - vit bo - nis: et di-vi-tes di-mi-sit in - a -

C2b
im - ple - vit bo - nis: et di-vi-tes di-mi-sit in - a -

A2
im - ple - vit bo - nis: et di-vi-tes di-mi-sit in - a -

T2
im - ple - vit bo - nis: et di-vi-tes di-mi-sit in - a -

C3
im-ple-vit bo-nis im-ple-vit bo - nis:

A3
im-ple-vit bo-nis im-ple-vit bo - nis:

T3
im-ple-vit bo-nis im-ple-vit bo - nis:

B3
im-ple-vit bo-nis im-ple-vit bo - nis:

115

C1
di-vi-tes di-mi - sit in - a - nes et di-vi-tes di-mi-sit in - a - nes.

A1
di-vi-tes di-mi - sit in - a - nes et di-vi-tes di-mi-sit in - a - nes.

T1
di-vi-tes di-mi - sit in - a - nes et di-vi-tes di-mi-sit in - a - nes.

B1
di-vi-tes di-mi - sit in - a - nes et di-vi-tes di-mi-sit in - a - nes.

C2a
- - nes et di-vi-tes di-mi-sit in - a - nes, et di-vi-tes di-mi-sit in - a - nes.

C2b
- - nes et di-vi-tes di-mi-sit in - a - nes in - a - nes.

A2
- - nes et di-vi-tes di-mi-sit in - a - nes in - a - nes.

T2
- - nes et di-vi-tes di-mi-sit in - a - nes in - a - nes.

C3
et di-vi-tes di-mi-sit in - a - nes et di-vi-tes di-mi-sit in - a - nes.

A3
et di-vi-tes di-mi-sit in - a - nes et di-vi-tes di-mi-sit in - a - nes.

T3
et di-vi-tes di-mi-sit in - a - nes et di-vi-tes di-mi-sit in - a - nes.

B3
et di-vi-tes di-mi-sit in - a - nes et di-vi-tes di-mi-sit in - a - nes.

121 **Choir 1**

C1
Su - sce-pit Is - ra-el *su-sce-pit Is - ra - el*

A1
Su - sce-pit Is - ra - el, su - sce - - pit Is-ra - el pu -

T1
Su - sce - - pit Is-ra - el pu - e-rum su -

B1
Su - sce - - pit Is-ra - el, pu - e -

129

C1
pu - e - rum su - - - - - um: re - cor - da - -

A1
- e-rum su - - - - - um: re - cor - da - - - - - tus

T1
- um, pu - e-rum su - um: re - cor - da - - - - - tus re -

B1
rum su - um: re - cor -

135

C1
- - - - - tus mi-se-ri - cor - di - æ su - - - - - æ

A1
re - cor - da - tus mi - se - ri - cor - di - æ su - æ mi -

T1
- cor - da - - - - - tus mi - se - ri - cor - di - æ su - æ, mi - se - ri -

B1
da - - - - - tus mi - se - ri - cor - di - - - - - æ su - æ

142

C1
mi - se - ri - cor - di - æ su - - æ, su - - - æ.

A1
se - ri - cor - di - æ su - - æ, mi - se - ri - cor - di - æ su - - - æ.

T1
cor - di - æ su - æ mi - se - ri - cor - di - æ su - - æ.

B1
mi - se - ri - cor - di - æ su - - - æ.

149 **Choir 2**

C2a
Sic - ut lo - cu - tus est ad pa - tres no - - -

C2b
Sic - ut lo - cu - tus est ad pa - tres no - stros, ad pa - tres no -

A2
Sic - ut lo - cu - tus est ad pa - tres no - - -

T2
Sic - ut lo - cu - tus est ad pa - tres no - - -

155

C2a
stros: A - bra - ham et se - mi - ni e - ius in sæ - cu - la.

C2b
stros: A - bra - ham et se - mi - ni e - ius in sæ - cu - la.

A2
stros: A - bra - ham et se - mi - ni e - ius in sæ - cu - la.

T2
stros: A - bra - ham et se - mi - ni e - ius in sæ - cu - la.

161

Triple choir

#

et Spi-ri - tu - i San - cto: sic - ut

et Spi-ri - tu - i San - cto: sic - ut

et Spi-ri - tu - i San - cto: sic - ut

et Spi-ri - tu - i San - cto: sic - ut

et Fi - li - o sic - ut e -

et Fi - li - o sic - ut e -

et Fi - li - o sic - ut e -

et Fi - li - o sic - ut e -

Glo-ri - a Pa - tri sic - ut e - rat

Glo-ri - a Pa - tri sic - ut e - rat

Glo-ri - a Pa - tri sic - ut e - rat

Glo-ri - a Pa - tri sic - ut e - rat

169

C1
e - rat in prin - ci - pi - o et nunc et sem - per

A1
e - rat in prin - ci - pi - o et nunc et sem - per

T1
e - rat in prin - ci - pi - o et nunc et sem - per

B1
e - rat in prin - ci - pi - o et nunc et sem - per

C2a
rat in prin - ci - pi - o, et nunc et sem - per et in sæ - cu - la

C2b
rat in prin - ci - pi - o, et nunc et sem - per et in sæ - cu - la

A2
rat in prin - ci - pi - o, et nunc et sem - per et in sæ - cu - la

T2
rat in prin - ci - pi - o, et nunc et sem - per et in sæ - cu - la

C3
in prin - ci - pi - o et nunc et sem - per et in

A3
in prin - ci - pi - o et nunc et sem - per et in

T3
in prin - ci - pi - o et nunc et sem - per et in

B3
in prin - ci - pi - o et nunc et sem - per et in

175

C1 et in sæ - cu - la sæ - cu - lo - rum. A - men sæ - cu - lo -

A1 et in sæ - cu - la sæ - cu - lo - rum. A - men a - - -

T1 et in sæ - cu - la sæ - cu - lo - rum. A - men, sæ - cu - lo -

B1 et in sæ - cu - la sæ - cu - lo - rum. A - men, a - -

C2a sæ - cu - lo - rum. A - men sæ - cu - lo - rum. A - -

C2b sæ - cu - lo - rum. A - men sæ - cu - lo - rum. A - -

A2 sæ - cu - lo - rum. A - men sæ - cu - lo - rum. A - -

T2 sæ - cu - lo - rum. A - men sæ - cu - lo - rum. A - - -

C3 sæ - cu - la sæ - cu - lo - rum. A - men a - - - men

A3 sæ - cu - la sæ - cu - lo - rum. A - - - men, a - - - men

T3 sæ - cu - la sæ - cu - lo - rum. A - men, a - - - men, sæ -

B3 sæ - cu - la sæ - cu - lo - rum. A - men, a - - - men

181

C1
rum. A-men a - - - men.

A1
men, sæ - cu - lo - rum. A - men, a - - - men.

T1
rum. A - men, a - men a - men.

B1
men, sæ - cu - lo - rum. A - men.

C2a
men, sæ - cu - lo - rum. A - - - men.

C2b
men, sæ - cu - lo - rum. A - - - men.

A2
men sæ - cu - lo - rum. A - - - men, a - men, a - men.

T2
men sæ - cu - lo - rum. A - - - men.

C3
sæ - cu - lo - rum. A - - - - - men.

A3
sæ - cu - lo - rum. A - - - - - men, a - men.

T3
cu - lo - rum. A - men a - men a - - - - - men.

B3
sæ - cu - lo - rum. A - men, a - - - - - men.